



МИНИСТЕРСТВО  
ЭКОЛОГИИ И ПРИРОДОПОЛЬЗОВАНИЯ  
МОСКОВСКОЙ ОБЛАСТИ

# ПРАВИЛЬНОЕ ОБРАЩЕНИЕ СО СТРОИТЕЛЬНЫМИ ОТХОДАМИ НА ТЕРРИТОРИИ ПОДМОСКОВЬЯ



МЕДИАСТОК.РФ



МИНИСТЕРСТВО  
ЭКОЛОГИИ И ПРИРОДОПОЛЬЗОВАНИЯ  
МОСКОВСКОЙ ОБЛАСТИ

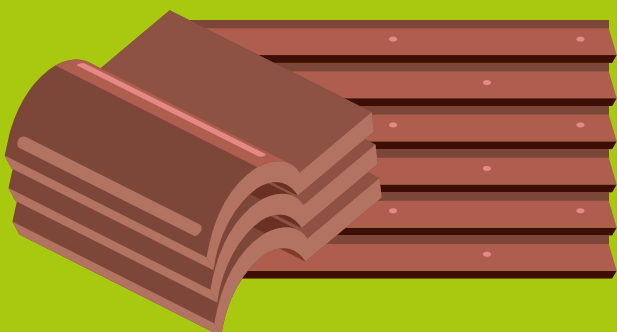
## К СТРОИТЕЛЬНЫМ ОТХОДАМ ОТНОСЯТСЯ:



доски, бревна



оконные рамы



кровельные материалы



блоки, кирпичи, бой бетона



строительные смеси



керамическая и иная плитка



МИНИСТЕРСТВО  
ЭКОЛОГИИ И ПРИРОДОПОЛЬЗОВАНИЯ  
МОСКОВСКОЙ ОБЛАСТИ



**ВЫБРАСЫВАТЬ СТРОЙОТХОДЫ  
НА КОНТЕЙНЕРНУЮ ПЛОЩАДКУ  
ЗАПРЕЩЕНО!**

**ЗА НАРУШЕНИЕ ПРАВИЛ ВЫВОЗА  
СТРОЙОТХОДОВ ПРЕДУСМОТРЕНЫ  
ШТРАФЫ:**

- **до 70 тыс. руб.**  
для физических лиц
- **до 200 тыс. руб.**  
для организаций





МИНИСТЕРСТВО  
ЭКОЛОГИИ И ПРИРОДОПОЛЬЗОВАНИЯ  
МОСКОВСКОЙ ОБЛАСТИ

# НА ТЕРРИТОРИИ МОСКОВСКОЙ ОБЛАСТИ ФУНКЦИОНИРУЮТ СЕРВИСЫ ДЛЯ ВЫВОЗА СТРОЙОТХОДОВ:

- региональный портал государственных и муниципальных услуг (РПГУ)
- портал обращения со стройотходами МО
- мобильное приложение «Добродел»
- горячая линия 122#7



**Вывоз платный.** Стоимость определяется транспортной организацией. Оплата работы происходит на месте в день выполнения заказа



МИНИСТЕРСТВО  
ЭКОЛОГИИ И ПРИРОДОПОЛЬЗОВАНИЯ  
МОСКОВСКОЙ ОБЛАСТИ

## РПГУ:

- **оформите заявку на сайте,**  
указав адрес для вывоза  
стройотходов, объем  
и контактные данные
- **согласуйте с оператором**  
организации-перевозчика  
сроки выполнения работ  
и их стоимость
- **дождитесь транспорта**  
для перевозки отходов  
в назначенное время

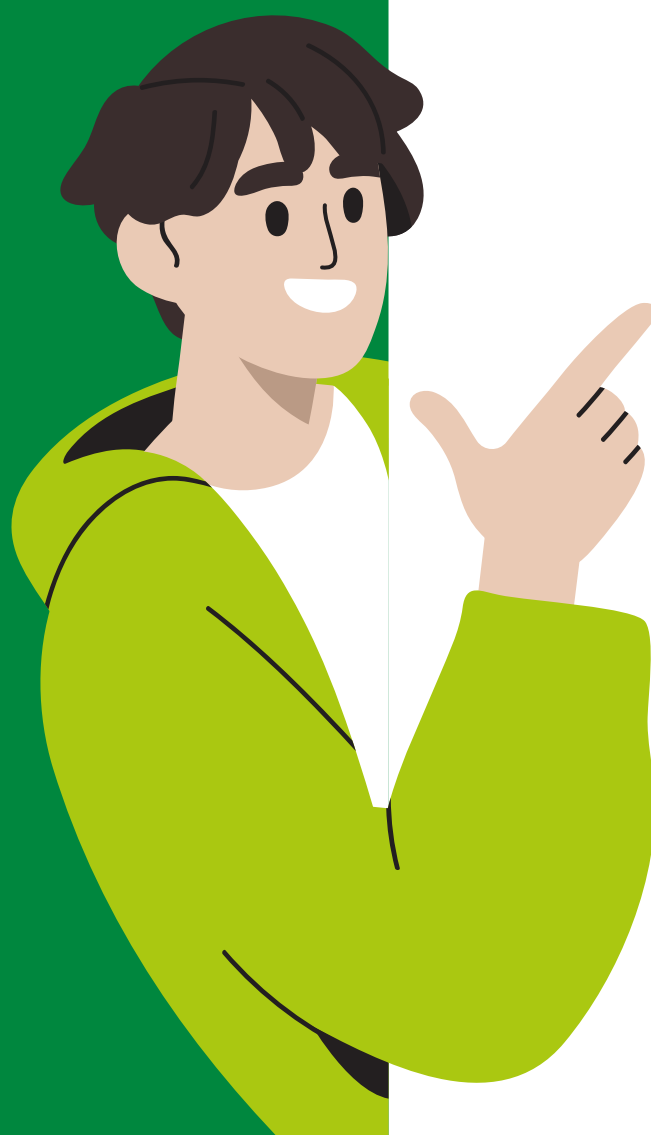




МИНИСТЕРСТВО  
ЭКОЛОГИИ И ПРИРОДОПОЛЬЗОВАНИЯ  
МОСКОВСКОЙ ОБЛАСТИ

## ПОРТАЛ ОБРАЩЕНИЯ СО СТРОЙОТХОДАМИ МО:

- **оформите заявку на сайте**, указав адрес для вывоза стройотходов, объем и контактные данные
- **согласуйте с оператором** организации-перевозчика сроки выполнения работ и их стоимость
- **дождитесь транспорта** для перевозки отходов в назначенное время





МИНИСТЕРСТВО  
ЭКОЛОГИИ И ПРИРОДОПОЛЬЗОВАНИЯ  
МОСКОВСКОЙ ОБЛАСТИ

## МОБИЛЬНОЕ ПРИЛОЖЕНИЕ «ДОБРОДЕЛ»

- **заполните онлайн-форму,**  
указав: контактные данные,  
адрес, объем отходов,  
необходимость в грузчиках,  
желаемая дата вывоза
- **подтвердите оператору**  
организации-перевозчика  
информацию в заявке
- **дождитесь транспорта**  
для перевозки отходов  
в назначенное время



Сервис «Заявка на вывоз строительных  
отходов» доступен в разделе  
**«Услуги» – «Все услуги» – «Дом и ЖКХ»**





МИНИСТЕРСТВО  
ЭКОЛОГИИ И ПРИРОДОПОЛЬЗОВАНИЯ  
МОСКОВСКОЙ ОБЛАСТИ

## ГОРЯЧАЯ ЛИНИЯ 122#7

- **позвоните по телефону**  
и сообщите оператору  
адрес для вывоза  
стройотходов, объем  
и свои контактные данные
- **согласуйте с оператором**  
организации-перевозчика  
сроки выполнения работ  
и их стоимость
- **дождитесь транспорта**  
для перевозки отходов  
в назначенное время



Линия работает **круглосуточно**

МЕДИАСТОК.РФ





МИНИСТЕРСТВО  
ЭКОЛОГИИ И ПРИРОДОПОЛЬЗОВАНИЯ  
МОСКОВСКОЙ ОБЛАСТИ



**ПЕРЕВОЗЧИКИ ДОСТАВЛЯЮТ  
СТРОИТЕЛЬНЫЕ ОТХОДЫ  
НА СПЕЦИАЛИЗИРОВАННЫЕ  
ОБЪЕКТЫ ДЛЯ ПЕРЕРАБОТКИ.**

**В РЕЗУЛЬТАТЕ ПЕРЕРАБОТКИ БЕТОНА  
ПОЛУЧАЮТ ВТОРИЧНЫЙ ЩЕБЕНЬ,  
КОТОРЫЙ ИСПОЛЬЗУЮТ:**

- как декоративный материал
- для изготовления бетонных блоков
- при заливке фундаментов и дренажей, обустройстве дорог





МИНИСТЕРСТВО  
ЭКОЛОГИИ И ПРИРОДОПОЛЬЗОВАНИЯ  
МОСКОВСКОЙ ОБЛАСТИ

## ИЗ ПЕРЕРАБОТАННЫХ ДРЕВЕСНЫХ ОТХОДОВ ИЗГОТАВЛИВАЮТ:

- двересностужечные  
и древесноволокнистые плиты
- топливные брикеты
- арболитовые блоки



## ВТОРАЯ «ЖИЗНЬ» ПЛАСТИКА:

- изделия для благоустройства  
территорий: урны, лавочки, заборы,  
клумбы, столбы освещения
- пенополиэтилен

