

ГРАФИЧЕСКОЕ ОПИСАНИЕ

местоположения границ населенных пунктов, территориальных зон, особо охраняемых природных территорий, зон с особыми условиями использования территории

Сведения о границах территории, в отношении которой устанавливается публичный сервитут для строительства, реконструкции, эксплуатации, капитального ремонта линейного объекта: "Газопровод высокого давления $P \leq 0,6$ МПа"

(наименование объекта, местоположение границ которого описано (далее - объект))

Раздел 1

Сведения об объекте

№ п/п	Характеристики объекта	Описание характеристик
1	2	3
1.	Местоположение объекта	Московская область, городской округ Долгопрудный, город Долгопрудный
2.	Площадь объекта +/- величина погрешности определения площади (P +/- Дельта P)	2050 +/- 2 м ²
3.	Иные характеристики объекта	-

Раздел 2

Сведения о местоположении границ объекта

1. Система координат МСК-50, зона 2

2. Сведения о характерных точках границ объекта

Обозначение характерных точек границ	Координаты, м		Метод определения координат характерной точки	Средняя квадратическая погрешность положения характерной точки (Mt), м	Описание обозначения точки на местности (при наличии)
	X	Y			
1	2	3	4	5	6
1	490564.96	2187844.98	Аналитический метод	0.1	-
2	490584.12	2187841.21	Аналитический метод	0.1	-
3	490587.19	2187814.82	Аналитический метод	0.1	-
4	490648.33	2187829.22	Аналитический метод	0.1	-
5	490649.66	2187823.67	Аналитический метод	0.1	-
6	490960.55	2187896.39	Аналитический метод	0.1	-
7	490957.99	2187909.64	Аналитический метод	0.1	-
8	491011.46	2187921.87	Аналитический метод	0.1	-
9	491012.20	2187917.94	Аналитический метод	0.1	-
10	490962.74	2187906.58	Аналитический метод	0.1	-
11	490965.46	2187893.30	Аналитический метод	0.1	-
12	490646.71	2187818.84	Аналитический метод	0.1	-
13	490645.38	2187824.36	Аналитический метод	0.1	-
14	490583.62	2187809.82	Аналитический метод	0.1	-
15	490580.39	2187837.88	Аналитический метод	0.1	-
16	490564.17	2187841.02	Аналитический метод	0.1	-
1	490564.96	2187844.98	Аналитический метод	0.1	-

3. Сведения о характерных точках части (частей) границы объекта

Обозначение характерных точек части границы	Координаты, м		Метод определения координат характерной точки	Средняя квадратическая погрешность положения характерной точки (Mt), м	Описание обозначения точки на местности (при наличии)
	X	Y			
1	2	3	4	5	6
-	-	-	-	-	-

Раздел 3

Сведения о местоположении измененных (уточненных) границ объекта

1. Система координат - МСК-50, зона 2

2. Сведения о характерных точках границ объекта

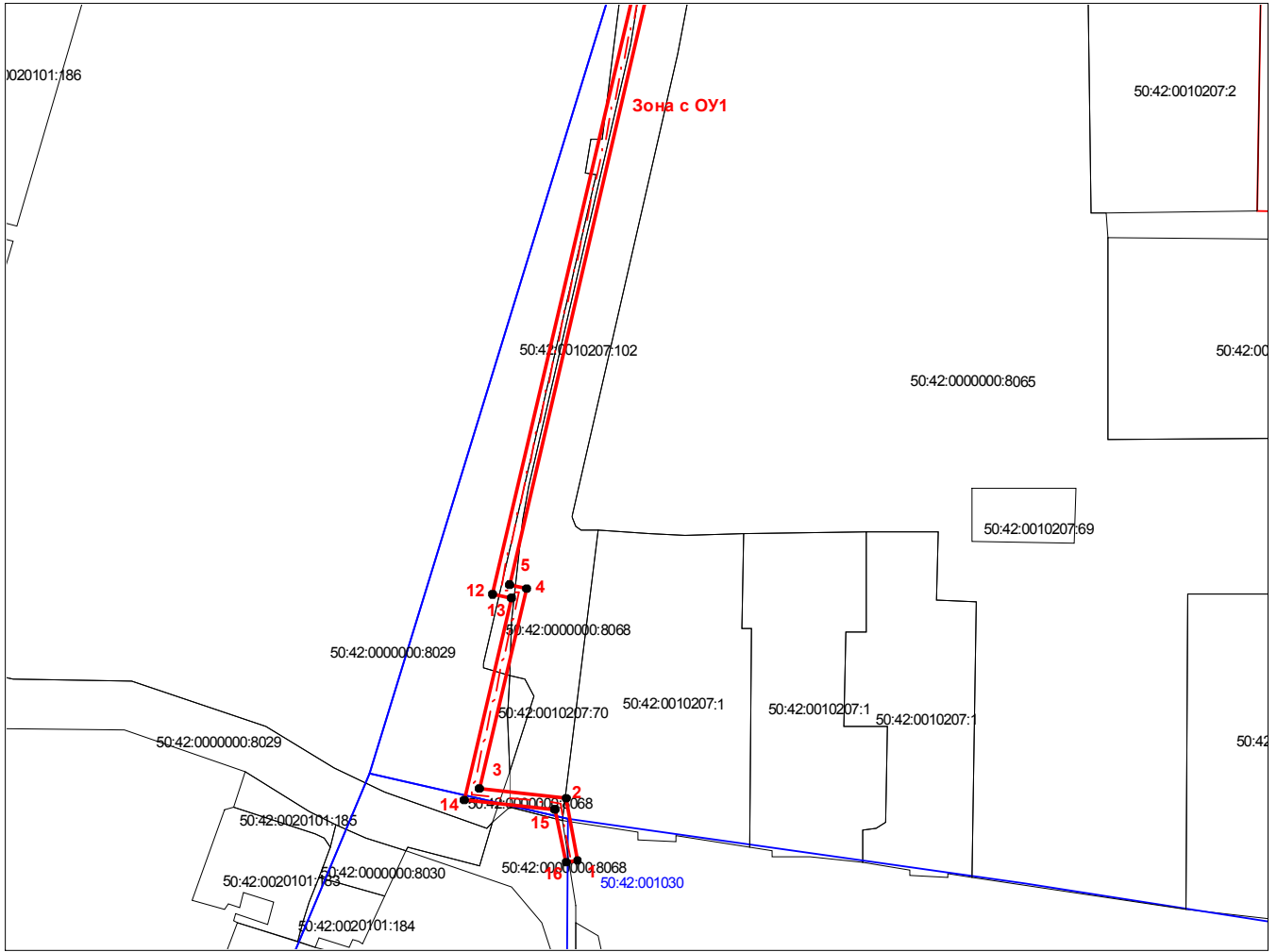
Обозначение характерных точек границ	Существующие координаты, м		Измененные (уточненные) координаты, м		Метод определения координат характерной точки	Средняя квадратическая погрешность положения характерной точки (Mt), м	Описание обозначения точки на местности (при наличии)
	X	Y	X	Y			
1	2	3	4	5	6	7	8
-	-	-	-	-	-	-	

3. Сведения о характерных точках части (частей) границы объекта

Обозначение характерных точек части границы	Существующие координаты, м		Измененные (уточненные) координаты, м		Метод определения координат характерной точки	Средняя квадратическая погрешность положения характерной точки (Mt), м	Описание обозначения точки на местности (при наличии)
	X	Y	X	Y			
1	2	3	4	5	6	7	8
-	-	-	-	-	-	-	

Раздел 4

Схема расположения границ публичного сервитута (Лист 1)



Масштаб 1:500

Условные обозначения:

- - характерная точка границы, сведения о которой позволяют однозначно определить ее положения на местности
- 1 - обозначение новой характерной точки

Зона с ОУ1 – зона с особыми условиями использования территории Зона с ОУ1 – сведения о границах территории, в отношении которой устанавливается публичный сервитут для строительства, реконструкции, эксплуатации, капитального ремонта линейного объекта: "Газопровод высокого давления $P \leq 0,6$ МПа"

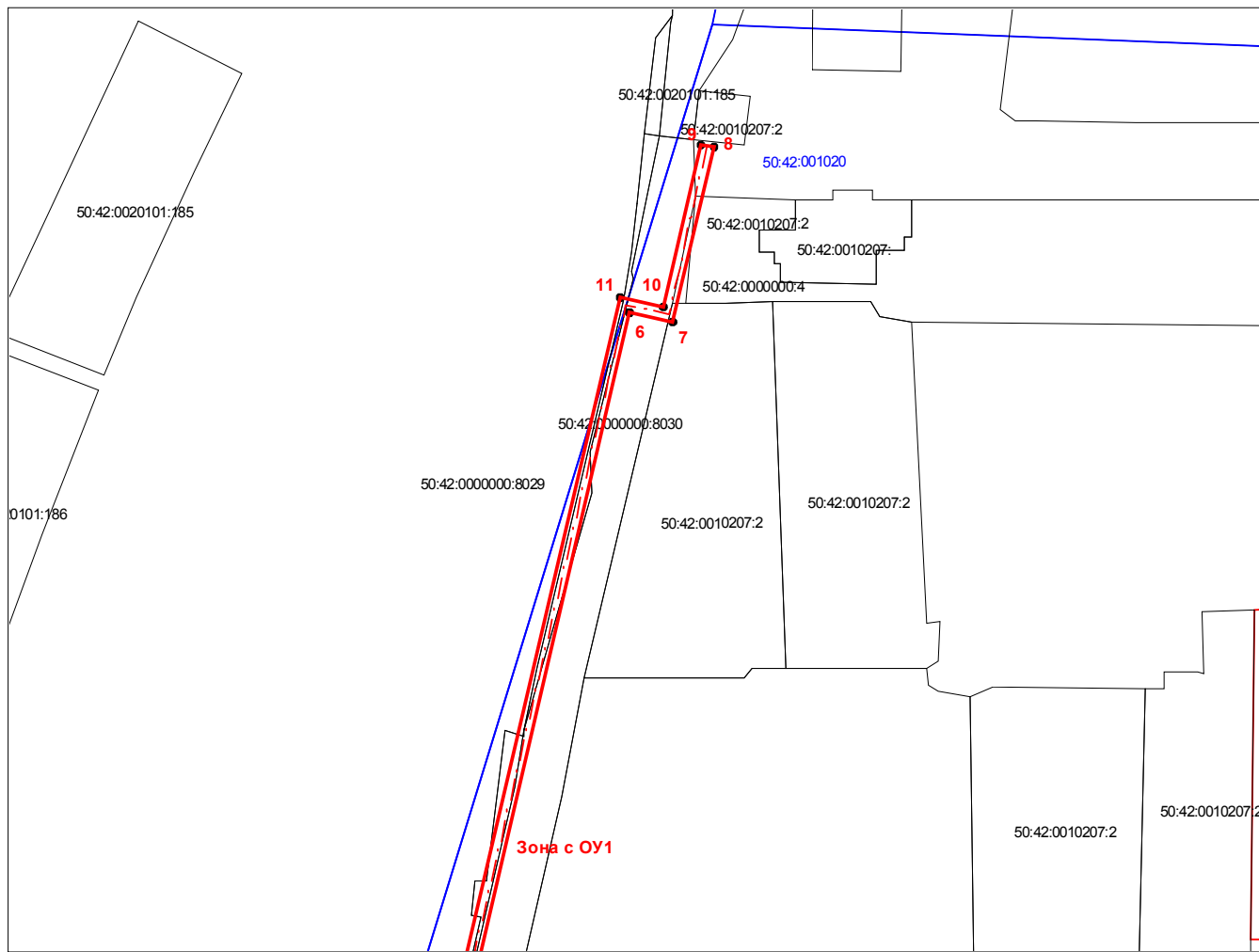
- - часть границы, местоположение которой определено при выполнении кадастровых работ
- часть границы, сведения ЕГРН о которой позволяют однозначно определить ее положения на местности
- - граница кадастрового квартала
- - - - часть контура, образованного проекцией вновь образованного подземного конструктивного элемента здания, сооружения, объекта незавершенного строительного

50:42:0000000:80687; 50:42:0000000:80686; 50:42:0000000:80684; 50:42:0000000:80300; 50:42:0000000:80300;
50:42:0010207:1021; 50:42:0010207:24; 50:42:0000000:40; 50:42:0010207:21; 50:42:0010207:18– кадастровый номер з/у
50:42:0010302 ; 50:42:0010207– кадастровый квартал

Подпись: _____ Дата 18.01.2024
 Место для печати лица, составившего карту(план) объекта землеустройства



Схема расположения границ публичного сервитута (Лист 2)



Масштаб 1:500

Условные обозначения:

- - характерная точка границы, сведения о которой позволяют однозначно определить ее положения на местности
- 1 - обозначение новой характерной точки

Зона с ОУ1 – зона с особыми условиями использования территории. Зона с ОУ1 – сведения о границах территории, в отношении которой устанавливается публичный сервитут для строительства, реконструкции, эксплуатации, капитального ремонта линейного объекта: "Газопровод высокого давления Р ≤ 0,6 МПа"

- (red line) - часть границы, местоположение которой определено при выполнении кадастровых работ
- (black line) - часть границы, сведения ЕГРН о которой позволяют однозначно определить ее положения на местности
- (blue line) - граница кадастрового квартала
- - - (red dashed line) - часть контура, образованного проекцией вновь образованного подземного конструктивного элемента здания, сооружения, объекта незавершенного строительства

50:42:0000000:80687; 50:42:0000000:80686; 50:42:0000000:80684; 50:42:0000000:80300; 50:42:0000000:80300;
50:42:0010207:1021; 50:42:0010207:24; 50:42:0000000:40; 50:42:0010207:21; 50:42:0010207:18 – кадастровый номер з/у
50:42:0010302; 50:42:0010207 – кадастровый квартал

Подпись: _____ Дата 18.01.2024
Место для печати лица, составившего карту (план) объекта землеустройства

