

**ГРАФИЧЕСКОЕ ОПИСАНИЕ МЕСТОПОЛОЖЕНИЯ ГРАНИЦ
ПУБЛИЧНОГО СЕРВИТУТА**

**Публичный сервитут линейного объекта «Газопровод низкого давления $P \leq 0,005$
МПа»**

(наименование объекта, местоположение границ которого описано (далее - объект))

Раздел 1

Сведения об объекте

№ п/п	Характеристики объекта	Описание характеристик
1	2	3
1.	Местоположение объекта	Российская Федерация, Московская область, городской округ Долгопрудный, город Долгопрудный, микрорайон Шереметьевский
2.	Площадь объекта +/- величина погрешности определения площади (P +/- Дельта P)	583 +/- 8 м ²
3.	Иные характеристики объекта	-

Раздел 2**Сведения о местоположении границ объекта**

1. Система координат МСК-50, зона 2

2. Сведения о характерных точках границ объекта

Обозначение характерных точек границ	Координаты, м		Метод определения координат характерной точки	Средняя квадратическая погрешность положения характерной точки (Mt), м	Описание обозначения точки на местности (при наличии)
	X	Y			
1	2	3	4	5	6
1	493807.33	2187198.47	Аналитический метод	0.10	-
2	493808.76	2187199.95	Аналитический метод	0.10	-
3	493805.15	2187203.42	Аналитический метод	0.10	-
4	493802.33	2187200.47	Аналитический метод	0.10	-
5	493801.08	2187199.18	Аналитический метод	0.10	-
6	493796.67	2187194.58	Аналитический метод	0.10	-
7	493795.08	2187196.10	Аналитический метод	0.10	-
8	493795.00	2187196.02	Аналитический метод	0.10	-
9	493792.19	2187193.33	Аналитический метод	0.10	-
10	493793.90	2187191.70	Аналитический метод	0.10	-
11	493782.18	2187179.62	Аналитический метод	0.10	-
12	493776.87	2187175.11	Аналитический метод	0.10	-
13	493775.33	2187174.71	Аналитический метод	0.10	-
14	493769.47	2187177.83	Аналитический метод	0.10	-
15	493720.15	2187209.64	Аналитический метод	0.10	-
16	493718.94	2187210.75	Аналитический метод	0.10	-
17	493715.54	2187207.08	Аналитический метод	0.10	-
18	493717.07	2187205.67	Аналитический метод	0.10	-
19	493766.93	2187173.52	Аналитический метод	0.10	-
20	493774.70	2187169.38	Аналитический метод	0.10	-
21	493779.23	2187170.56	Аналитический метод	0.10	-
22	493785.60	2187175.96	Аналитический метод	0.10	-

2. Сведения о характерных точках границ объекта

Обозначение характерных точек границ	Координаты, м		Метод определения координат характерной точки	Средняя квадратическая погрешность положения характерной точки (Mt), м	Описание обозначения точки на местности (при наличии)
	X	Y			
1	2	3	4	5	6
23	493798.31	2187189.07	Аналитический метод	0.10	-
24	493798.90	2187189.68	Аналитический метод	0.10	-
25	493804.56	2187195.58	Аналитический метод	0.10	-
26	493806.46	2187193.78	Аналитический метод	0.10	-
27	493809.30	2187196.61	Аналитический метод	0.10	-
1	493807.33	2187198.47	Аналитический метод	0.10	-

3. Сведения о характерных точках части (частей) границы объекта

Обозначение характерных точек части границы	Координаты, м		Метод определения координат характерной точки	Средняя квадратическая погрешность положения характерной точки (Mt), м	Описание обозначения точки на местности (при наличии)
	X	Y			
1	2	3	4	5	6
-	-	-	-	-	-

Раздел 3

Сведения о местоположении измененных (уточненных) границ объекта

1. Система координат -

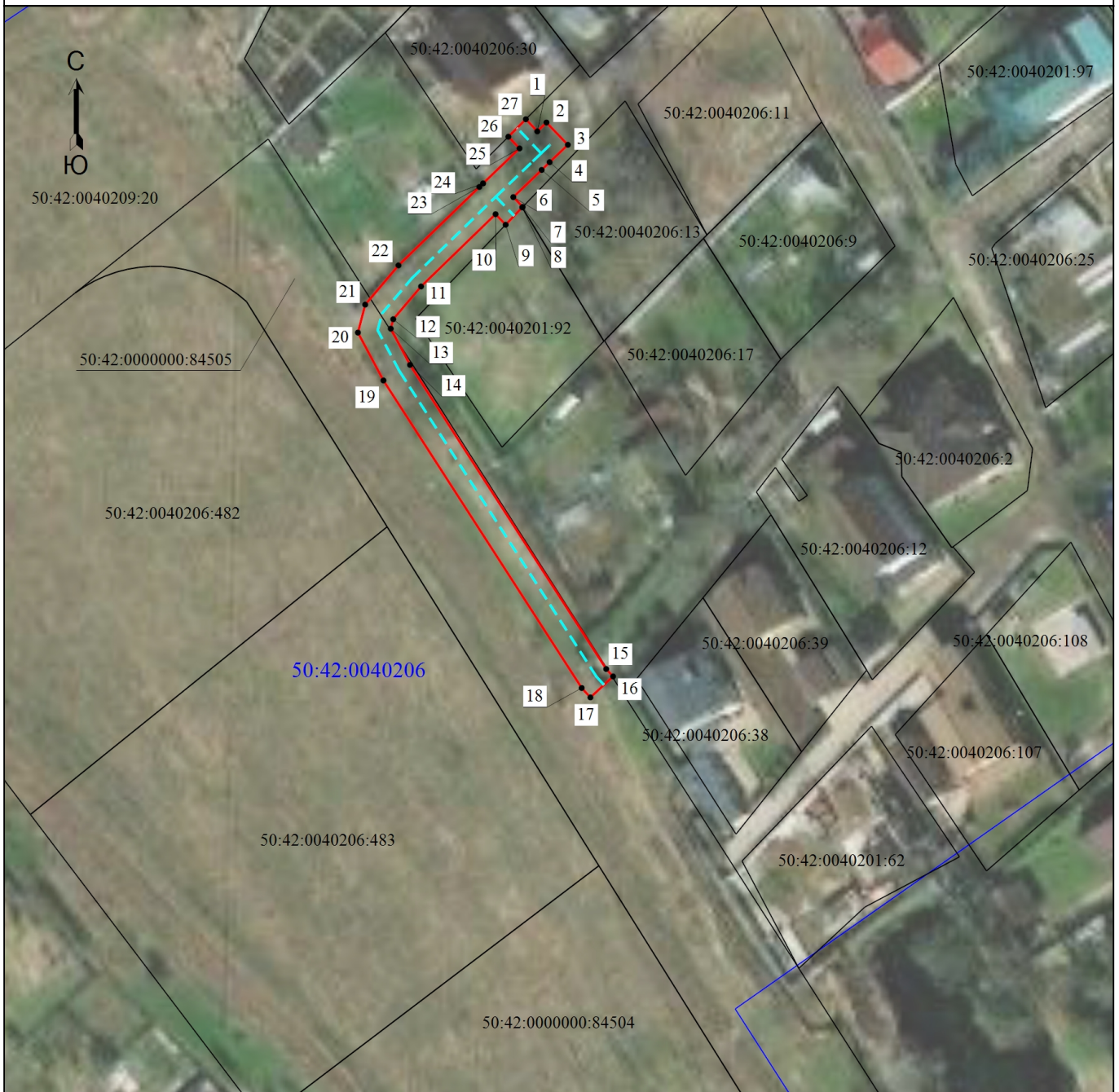
2. Сведения о характерных точках границ объекта

Обозначение характерных точек границ	Существующие координаты, м		Измененные (уточненные) координаты, м		Метод определения координат характерной точки	Средняя квадратическая погрешность положения характерной точки (M _t), м	Описание обозначения точки на местности (при наличии)
	X	Y	X	Y			
1	2	3	4	5	6	7	8
-	-	-	-	-	-	-	

3. Сведения о характерных точках части (частей) границы объекта

Обозначение характерных точек части границы	Существующие координаты, м		Измененные (уточненные) координаты, м		Метод определения координат характерной точки	Средняя квадратическая погрешность положения характерной точки (M _t), м	Описание обозначения точки на местности (при наличии)
	X	Y	X	Y			
1	2	3	4	5	6	7	8
-	-	-	-	-	-	-	

Схема расположения границ публичного сервитута



Масштаб 1:1000

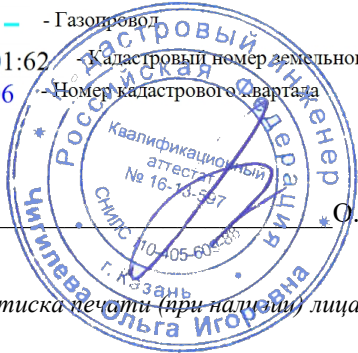
Условные обозначения

- - Поворотная точка границы публичного сервитута
- 1 - Обозначение характерной точки границ публичного сервитута
- - Часть границы, сведения ЕГРН о которой позволяют однозначно определить ее положение на местности
- - Граница кадастрового квартала
- - Проектная граница публичного сервитута
- - - Газопровод

50:42:0040201:62 - Кадастровый номер земельного участка

50:42:0040206 - Номер кадастрового квартала

Подпись _____



О.И. Чигилева

Дата "03" ноября 2023 г.

Место для оттиска печати (при наличии) лица, составившего описание местоположения границ объекта