



МИНИСТЕРСТВО ТРАНСПОРТА  
РОССИЙСКОЙ ФЕДЕРАЦИИ

**ФЕДЕРАЛЬНОЕ АГЕНТСТВО  
ЖЕЛЕЗНОДОРОЖНОГО ТРАНСПОРТА  
(РОСЖЕЛДОР)**

**Управление земельно-имущественных  
отношений и правовой деятельности**

С. Басманная ул., д. 11/2 стр. 1, Москва, 105064  
Тел. (499) 550-34-36, факс (499) 550-31-40

31.08.2023 № УЗИП-3/4531

На № \_\_\_\_\_ от \_\_\_\_\_

Администрация городского округа  
Долгопрудный Московской области

площадь Собина, д. 3,  
г. Долгопрудный, 141700  
[dolgo@mosreg.ru](mailto:dolgo@mosreg.ru)

Копия: Дирекция по строительству  
сетей связи – филиала ОАО «РЖД»  
ул. Новая Басманная, д. 2/1, стр. 1,  
Москва, 107174

В соответствии с подпунктами 1, 2, 3 и 4 пункта 3 статьи 39.42 Земельного кодекса Российской Федерации (далее – Кодекс) **орган, уполномоченный на установление публичного сервитута, обеспечивает извещение правообладателей земельных участков путем размещения сообщения о возможном установлении публичного сервитута на официальном сайте органа, уполномоченного на установление публичного сервитута, и на официальном сайте муниципального образования в информационно-телекоммуникационной сети «Интернет» по месту нахождения земельного участка и (или) земель, в отношении которых подано ходатайство об установлении публичного сервитута.**

**Федеральное агентство железнодорожного транспорта настоящим сообщает, что в целях строительства линейных объектов инфраструктуры, реконструкции объектов инфраструктуры, а также обеспечения строительства, реконструкции объектов инфраструктуры при реализации объекта «Организация пригородно-городского пассажирского железнодорожного движения на участке Одинцово-Лобня (МЦД-1 «Одинцово-Лобня»). Реконструкция пассажирской инфраструктуры на участке о.п. Новодачная (вкл.) – о.п. Долгопрудная (вкл.) Савеловского направления Московской железной дороги», входящей в состав строительства III и IV главных железнодорожных путей общего пользования протяженностью 26,1 км (г. Долгопрудный, г. Лобня, Мытищинский район, Северный, Северо-Восточный административные округа г. Москвы) на участке Бескудниково-Лобня в рамках реализации проекта «Развитие Московского транспортного узла», предусмотренных подпунктами 1 и 2 части 5 статьи 4 Федерального закона от 31.07.2020 № 254-ФЗ «Об особенностях регулирования отдельных отношений в целях модернизации и расширения магистральной инфраструктуры и о внесении изменений в отдельные законодательные акты Российской Федерации», **возможно установление публичных сервитутов в интересах ОАО «РЖД» (ОГРН 1037739877295, ИНН 7708503727; 107174, Москва, ул. Новая Басманная, д. 2/1,****

стр. 1; [dkss@dkss.ru](mailto:dkss@dkss.ru); 8 (499) 262-42-57) сроком 10 месяцев в отношении следующих земельных участков и земель в границах кадастровых кварталов:

Кадастровый номер земельного участка/кадастрового квартала	Адрес или иное описание местоположения земельного участка	Срок, в течение которого использование земельного участка (его части) и (или) расположенного на нем объекта недвижимости в соответствии с их разрешенным использованием будет невозможно или существенно затруднено в связи с осуществлением деятельности, для обеспечения которой устанавливается публичный сервитут
50:42:0020203	Московская область, г.о. Долгопрудный	1 месяц
50:42:0000000:11	Московская область, г.о. Долгопрудный, от ст. Марк до ул. Первомайская	1 месяц
50:42:0020109	Московская область, г.о. Долгопрудный	1 месяц
50:42:0000000:80130	Московская область, г.о. Долгопрудный	1 месяц
50:42:0000000:80143	Московская область, г.о. Долгопрудный	1 месяц
50:42:0000000:78622	Московская область, г.о. Долгопрудный, Лихачевский проезд	1 месяц
50:42:0000000:80127	Московская область, г.о. Долгопрудный	1 месяц
50:42:0020109:145	Московская область, г.о. Долгопрудный, Лихачевский проезд	1 месяц
50:42:0020109:146	Московская область, г.о. Долгопрудный, ш. Московское	1 месяц
<p>Федеральное агентство железнодорожного транспорта ул. Старая Басманная, Москва, д. 11/2, стр. 1, 105064 тел.: 8(499) 550-34-36; адрес электронной почты: <a href="mailto:info@roszeldor.ru">info@roszeldor.ru</a> время приема: согласно графику по предварительной записи</p> <p>(адреса, по которым заинтересованные лица могут ознакомиться с поступившим ходатайством об установлении публичного сервитута и прилагаемым к нему описанием местоположения границ публичного сервитута, время приема заинтересованных лиц для ознакомления с поступившим ходатайством об установлении публичного сервитута)</p>		
<p>Федеральное агентство железнодорожного транспорта ул. Старая Басманная, Москва, д. 11/2, стр. 1, 105064</p> <p>В течение 30 дней со дня опубликования данного сообщения в порядке, установленном для официального опубликования (обнародования) правовых актов поселения, городского округа, по месту нахождения земельного участка и (или) земель, в отношении которых подано указанное ходатайство (муниципального района в случае, если такие земельный участок и (или) земли расположены на межселенной территории)</p>		

(адрес, по которому заинтересованные лица могут подать заявления об учете прав на земельные участки, а также срок подачи указанных заявлений)
<a href="https://оф-долгопрудный.рф">https://оф-долгопрудный.рф</a>  <a href="https://rlw.gov.ru">https://rlw.gov.ru</a>
(официальные сайты в информационно-телекоммуникационной сети «Интернет», на которых размещается сообщение о поступившем ходатайстве об установлении публичного сервитута)
<p>Распоряжение Росжелдора от 13.12.2019 № ВЧ-239-р (с изменениями от 28.10.2021 № АИ-509-р и от 29.03.2023 № АД-238-р) «Об утверждении документации по планировке территории (проект планировки территории и проект межевания территории) для объекта «Организация пригородно-городского пассажирского железнодорожного движения на участке Одинцово-Лобня (МЦД-1 «Одинцово-Лобня»). Реконструкция пассажирской инфраструктуры на участке о.п. Новодачная (вкл.) – о.п. Долгопрудная (вкл.) Савеловского направления Московской железной дороги», входящей в состав строительства III и IV главных железнодорожных путей общего пользования протяженностью 26,1 км (г. Долгопрудный, г. Лобня, Мытищинский район, Северный, Северо-Восточный административные округа г. Москвы) на участке Бескудниково-Лобня в рамках реализации проекта «Развитие Московского транспортного узла»</p>
(реквизиты решений об утверждении документа территориального планирования, документации по планировке территории, инвестиционная программа субъекта монополии)
<a href="https://оф-долгопрудный.рф">https://оф-долгопрудный.рф</a>  <a href="https://msk.mosreg.ru">https://msk.mosreg.ru</a>  <a href="https://www.mos.ru">https://www.mos.ru</a>
(сведения об официальных сайтах в информационно-телекоммуникационной сети «Интернет», на которых размещены утвержденные документы территориального планирования, документация по планировке территории, инвестиционная программа субъекта естественных монополий)
Графическое описание местоположения границ публичного сервитута, а также перечень координат характерных точек границ публичного сервитута прилагается к данному сообщению
(описание местоположения границ публичного сервитута)

**Направляется в целях размещения на официальном сайте Администрации городского округа Долгопрудный Московской области в информационно-телекоммуникационной сети «Интернет».**

В целях недопущения срыва сроков установления публичного сервитута, а также в целях исполнения пункта 8 статьи 39.42 Кодекса, Росжелдор просит незамедлительно уведомить о дате опубликования сообщения о возможном установлении публичного сервитута в порядке, установленном для официального опубликования (обнародования) правовых актов поселения, городского округа, по месту нахождения земельного участка и (или) земель, в отношении которых подано указанное ходатайство (муниципального района в случае, если такие земельные участки и (или) земли расположены на межселенной территории).

В соответствии с пунктом 5 статьи 39.42 Кодекса извещение правообладателей земельных участков о возможном установлении публичного сервитута в соответствии

с подпунктами 1, 3 и 4 пункта 3 статьи 39.42 Кодекса осуществляется за счет средств заявителя (ОАО «РЖД»).

Дополнительно Росжелдор сообщает, что в соответствии с подпунктом 2 пункта 1 статьи 39.43 Кодекса **решение об установлении публичного сервитута может быть принято не ранее, чем через пятнадцать дней со дня опубликования сообщения о поступившем ходатайстве об установлении публичного сервитута.**

Приложение: описание местоположения границ публичных сервитутов на 8 л. в 1 экз.

Заместитель начальника



А.В. Стоянов

**ГРАФИЧЕСКОЕ ОПИСАНИЕ**  
**местоположения границ населенных пунктов, территориальных**  
**зон, особо охраняемых природных территорий, зон с особыми**  
**условиями использования территории**

*публичного сервитута для обеспечения строительства, реконструкции объектов инфраструктуры при реализации объекта «Организация пригородно-городского пассажирского железнодорожного движения на участке Одинцово-Лобня (МЦД-1 "Одинцово-Лобня"). Реконструкция пассажирской инфраструктуры на участке о.п. Новодачная (вкл.) – о.п. Долгопрудная (вкл.) Савеловского направления Московской железной дороги», входящей в состав строительства III и IV главных железнодорожных путей общего пользования протяженностью 26,1 км (г. Долгопрудный, г. Лобня, Мытищинский район, Северный, Северо-Восточный административные округа г. Москвы) на участке Бескудниково-Лобня в рамках реализации проекта «Развитие Московского транспортного узла»*

(наименование объекта, местоположение границ которого описано (далее - объект)

**Раздел 1**

**Сведения об объекте**

№ п/п	Характеристики объекта	Описание характеристик
1	2	3
1	Местоположение объекта	Московская область, Долгопрудный г
2	Площадь объекта ± величина погрешности определения площади (P ± ΔP)	12 м <sup>2</sup> ± 1 м <sup>2</sup>
3	Иные характеристики объекта	<p>Публичный сервитут для обеспечения строительства, реконструкции объектов инфраструктуры при реализации объекта «Организация пригородно-городского пассажирского железнодорожного движения на участке Одинцово-Лобня (МЦД-1 "Одинцово-Лобня"). Реконструкция пассажирской инфраструктуры на участке о.п. Новодачная (вкл.) – о.п. Долгопрудная (вкл.) Савеловского направления Московской железной дороги», входящей в состав строительства III и IV главных железнодорожных путей общего пользования протяженностью 26,1 км (г. Долгопрудный, г. Лобня, Мытищинский район, Северный, Северо-Восточный административные округа г. Москвы) на участке Бескудниково-Лобня в рамках реализации проекта «Развитие Московского транспортного узла» для целей, предусмотренных п.2 ч.5 ст.4 Федерального закона от 31.07.2020 №254-ФЗ.</p> <p style="text-align: right;">Срок публичного сервитута: 10 месяцев.</p>

**Раздел 2**

**Сведения о местоположении границ объекта**

**1. Система координат** МСК-50, зона 2

**2. Сведения о характерных точках границ объекта**

Обозначение характерных точек границ	Координаты, м		Метод определения координат характерной точки	Средняя квадратическая погрешность положения характерной точки (Mt), м	Описание обозначения точки на местности (при наличии)
	X	Y			
<b>1</b>	<b>2</b>	<b>3</b>	<b>4</b>	<b>5</b>	<b>6</b>
1	487 787,48	2 190 337,80	Аналитический метод	0,10	—
2	487 789,61	2 190 337,28		0,10	
3	487 790,95	2 190 342,79		0,10	
4	487 789,10	2 190 343,32		0,10	
1	487 787,48	2 190 337,80		0,10	

**3. Сведения о характерных точках части (частей) границы объекта**

<b>1</b>	<b>2</b>	<b>3</b>	<b>4</b>	<b>5</b>	<b>6</b>
—	—	—	—	—	—









**ГРАФИЧЕСКОЕ ОПИСАНИЕ**  
**местоположения границ населенных пунктов, территориальных**  
**зон, особо охраняемых природных территорий, зон с особыми**  
**условиями использования территории**

*публичного сервитута в целях строительства линейных объектов инфраструктуры, реконструкции объектов инфраструктуры при реализации объекта «Организация пригородно-городского пассажирского железнодорожного движения на участке Одинцово-Лобня (МЦД-1 "Одинцово-Лобня"). Реконструкция пассажирской инфраструктуры на участке о.п. Новодачная (вкл.) – о.п. Долгопрудная (вкл.) Савеловского направления Московской железной дороги», входящей в состав строительства III и IV главных железнодорожных путей общего пользования протяженностью 26,1 км (г. Долгопрудный, г. Лобня, Мытищинский район, Северный, Северо-Восточный административные округа г. Москвы) на участке Бескудниково-Лобня в рамках реализации проекта «Развитие Московского транспортного узла»*

(наименование объекта, местоположение границ которого описано (далее - объект)

**Раздел 1**

Сведения об объекте		
№ п/п	Характеристики объекта	Описание характеристик
1	2	3
1	Местоположение объекта	Московская область, Долгопрудный г
2	Площадь объекта ± величина погрешности определения площади (P ± ΔP)	2 724 м <sup>2</sup> ± 18 м <sup>2</sup>
3	Иные характеристики объекта	<p>Публичный сервитут в целях строительства линейных объектов инфраструктуры, реконструкции объектов инфраструктуры при реализации объекта «Организация пригородно-городского пассажирского железнодорожного движения на участке Одинцово-Лобня (МЦД-1 "Одинцово-Лобня"). Реконструкция пассажирской инфраструктуры на участке о.п. Новодачная (вкл.) – о.п. Долгопрудная (вкл.) Савеловского направления Московской железной дороги», входящей в состав строительства III и IV главных железнодорожных путей общего пользования протяженностью 26,1 км (г. Долгопрудный, г. Лобня, Мытищинский район, Северный, Северо-Восточный административные округа г. Москвы) на участке Бескудниково-Лобня в рамках реализации проекта «Развитие Московского транспортного узла» для целей, предусмотренных п.1 ч.5 ст.4 Федерального закона от 31.07.2020 №254-ФЗ.</p> <p>Срок публичного сервитута: 10 месяцев.</p> <p>Земельные участки, образующие зону или территорию: 50:42:0000000:80130; 50:42:0000000:80143; 50:42:0000000:78622; 50:42:0000000:80127; 50:42:0020109:145; 50:42:0020109:146; 50:42:0000000:11</p>

**Раздел 2**

**Сведения о местоположении границ объекта**

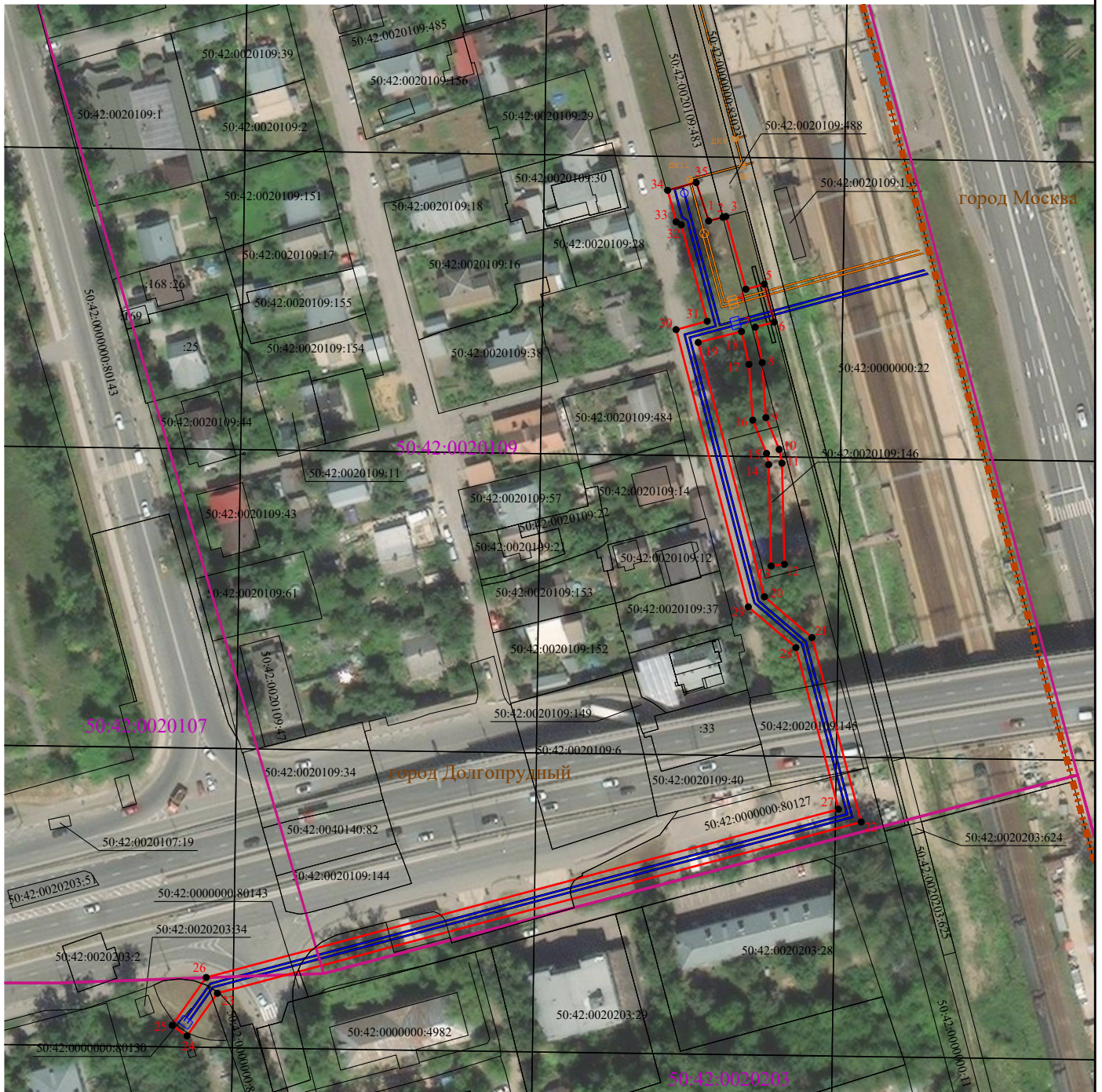
<b>1. Система координат</b> МСК-50, зона 2					
<b>2. Сведения о характерных точках границ объекта</b>					
Обозначение характерных точек границ	Координаты, м		Метод определения координат характерной точки	Средняя квадратическая погрешность положения характерной точки (Mt), м	Описание обозначения точки на местности (при наличии)
	X	Y			
1	2	3	4	5	6
1	487 760,64	2 190 351,49	Аналитический метод	0,10	—
2	487 761,69	2 190 355,60		0,10	
3	487 761,92	2 190 356,44		0,10	
4	487 741,08	2 190 362,15		0,10	
5	487 742,52	2 190 367,42		0,10	
6	487 731,67	2 190 370,24		0,10	
7	487 730,22	2 190 364,83		0,10	
8	487 720,07	2 190 366,83		0,10	
9	487 704,33	2 190 367,87		0,10	
10	487 695,19	2 190 371,71		0,10	
11	487 691,26	2 190 372,48		0,10	
12	487 662,27	2 190 373,18		0,10	
13	487 661,80	2 190 369,39		0,10	
14	487 690,84	2 190 368,69		0,10	
15	487 694,05	2 190 368,06		0,10	
16	487 703,59	2 190 364,11		0,10	
17	487 719,56	2 190 363,05		0,10	
18	487 728,97	2 190 360,90		0,10	
19	487 725,84	2 190 348,51		0,10	
20	487 653,00	2 190 367,47		0,10	
21	487 641,32	2 190 381,07		0,10	
22	487 588,48	2 190 395,16		0,10	
23	487 539,41	2 190 210,91		0,10	
24	487 527,20	2 190 202,19		0,10	
25	487 530,22	2 190 197,95		0,10	
26	487 543,94	2 190 207,71		0,10	
27	487 592,14	2 190 388,69		0,10	
28	487 638,43	2 190 376,46		0,10	
29	487 650,11	2 190 362,85		0,10	
30	487 729,52	2 190 342,18		0,10	
31	487 731,91	2 190 351,09		0,10	
32	487 759,54	2 190 343,66		0,10	
33	487 760,38	2 190 342,20		0,10	
34	487 769,42	2 190 339,76		0,10	
35	487 771,64	2 190 347,94		0,10	
1	487 760,64	2 190 351,49	0,10		
<b>3. Сведения о характерных точках части (частей) границы объекта</b>					
1	2	3	4	5	6
—	—	—	—	—	—



### Графическое описание местоположения границ публичного сервитута







#### Схема расположения границ публичного сервитута

в целях строительства линейных объектов инфраструктуры, реконструкции объектов инфраструктуры при реализации объекта «Организация пригородно-городского пассажирского железнодорожного движения на участке Одинцово-Лобня (МЦД-1 "Одинцово-Лобня")». Реконструкция пассажирской инфраструктуры на участке о.п. Новодачная (вкл.) – о.п. Долгопрудная (вкл.) Савеловского направления Московской железной дороги», входящей в состав строительства III и IV главных железнодорожных путей общего пользования протяженностью 26,1 км (г. Долгопрудный, г. Лобня, Мытищинский район, Северный, Северо-Восточный административные округа г. Москвы) на участке Бескудиково-Лобня в рамках реализации проекта «Развитие Московского транспортного узла», расположенного: Московская область, г. Долгопрудный, в границах кадастровых кварталов 50:42:0020203 и 50:42:0020109 площадью 1298 м<sup>2</sup>, на земельных участках с кадастровыми номерами 50:42:0000000:11 площадью 101 м<sup>2</sup>, 50:42:0000000:80130 площадью 70 м<sup>2</sup>, 50:42:0000000:80143 площадью 4 м<sup>2</sup>, 50:42:0000000:78622 площадью 340 м<sup>2</sup>, 50:42:0000000:80127 площадью 625 м<sup>2</sup>, 50:42:0020109:145 площадью 137 м<sup>2</sup>, 50:42:0020109:146 площадью 149 м<sup>2</sup>



Масштаб 1:1 200

#### Условные обозначения:

-  - проектные границы публичного сервитута
-  - характерные точки границы публичного сервитута
-  - границы земельных участков, сведения о которых содержатся в ЕГРН
-  - границы кадастрового квартала
-  - границы административно-территориального деления
- 50:42:0020203 - обозначение кадастрового квартала
-  - проектируемые коммуникации