



МИНИСТЕРСТВО ТРАНСПОРТА
РОССИЙСКОЙ ФЕДЕРАЦИИ

**ФЕДЕРАЛЬНОЕ АГЕНТСТВО
ЖЕЛЕЗНОДОРОЖНОГО ТРАНСПОРТА
(РОСЖЕЛДОР)**

**Управление земельно-имущественных
отношений и правовой деятельности**

С. Басманная ул., д. 11/2 стр. 1, Москва, 105064
Тел. (499) 550-34-36, факс (499) 550-31-40

27.09.2023 № УЗИП-5/4964

На № _____ от _____

Администрация городского округа
Долгопрудный Московской области

площадь Соби́на, д. 3,
г. Долгопрудный, 141700

dolgo@mosreg.ru

Копия: Дирекция по строительству
сетей связи – филиала ОАО «РЖД»
ул. Новая Басманная, д. 2/1, стр. 1,
Москва, 107174

В соответствии с подпунктами 1, 2, 3 и 4 пункта 3 статьи 39.42 Земельного кодекса Российской Федерации (далее – Кодекс) **орган, уполномоченный на установление публичного сервитута, обеспечивает извещение правообладателей земельных участков путем размещения сообщения о возможном установлении публичного сервитута на официальном сайте органа, уполномоченного на установление публичного сервитута, и на официальном сайте муниципального образования в информационно-телекоммуникационной сети «Интернет» по месту нахождения земельного участка и (или) земель, в отношении которых подано ходатайство об установлении публичного сервитута.**

Федеральное агентство железнодорожного транспорта настоящим сообщает, что в целях строительства линейных объектов инфраструктуры, реконструкции объектов инфраструктуры при реализации объекта «Организация пригородно-городского пассажирского железнодорожного движения на участке Одинцово-Лобня (МЦД-1 «Одинцово-Лобня»). Реконструкция пассажирской инфраструктуры на участке о.п. Новодачная (вкл.) – о.п. Долгопрудная (вкл.) Савеловского направления Московской железной дороги», входящей в состав строительства III и IV главных железнодорожных путей общего пользования протяженностью 26,1 км (г. Долгопрудный, г. Лобня, Мытищинский район, Северный, Северо-Восточный административные округа г. Москвы) на участке Бескудниково-Лобня в рамках реализации проекта «Развитие Московского транспортного узла», предусмотренных подпунктом 1 части 5 статьи 4 Федерального закона от 31.07.2020 № 254-ФЗ «Об особенностях регулирования отдельных отношений в целях модернизации и расширения магистральной инфраструктуры и о внесении изменений в отдельные законодательные акты Российской Федерации», **возможно установление публичных сервитутов в интересах ОАО «РЖД (ОГРН 1037739877295, ИНН 7708503727; 107174, Москва, ул. Новая Басманная, д. 2/1, стр. 1; dkss@dkss.ru; 8 (499) 262-42-57) сроком 10 месяцев в отношении следующих земельных участков и земель в границах кадастровых кварталов:**

Кадастровый номер земельного участка/кадастрового квартала	Адрес или иное описание местоположения земельного участка	Срок, в течение которого использование земельного участка (его части) и (или) расположенного на нем объекта недвижимости в соответствии с их разрешенным использованием будет невозможно или существенно затруднено в связи с осуществлением деятельности, для обеспечения которой устанавливается публичный сервитут
50:42:0020107	Московская область, г.о. Долгопрудный	1 месяц
50:42:0020109	Московская область, г.о. Долгопрудный	1 месяц
50:42:0020106	Московская область, г.о. Долгопрудный	1 месяц
50:42:0000000:11	Московская область, г.о. Долгопрудный, от ст. Марк до ул. Первомайская	1 месяц
50:42:0020109:62	Московская область, г.о. Долгопрудный	1 месяц
50:42:0020109:52	Московская область, г.о. Долгопрудный	1 месяц
50:42:0020109:48	Московская область, г.о. Долгопрудный	1 месяц
50:42:0020109:59	Московская область, г.о. Долгопрудный, Лихачевский проезд	1 месяц
50:42:0000000:80143	Московская область, г.о. Долгопрудный	1 месяц
50:42:0020106:21	Московская область, г.о. Долгопрудный, Лихачевский проезд	1 месяц
<p>Федеральное агентство железнодорожного транспорта ул. Старая Басманная, Москва, д. 11/2, стр. 1, 105064 тел.: 8(499) 550-34-36; адрес электронной почты: info@roszeldor.ru время приема: согласно графику по предварительной записи</p> <p>(адреса, по которым заинтересованные лица могут ознакомиться с поступившим ходатайством об установлении публичного сервитута и прилагаемым к нему описанием местоположения границ публичного сервитута, время приема заинтересованных лиц для ознакомления с поступившим ходатайством об установлении публичного сервитута)</p>		
<p>Федеральное агентство железнодорожного транспорта ул. Старая Басманная, Москва, д. 11/2, стр. 1, 105064</p> <p>В течение 30 дней со дня опубликования данного сообщения в порядке, установленном для официального опубликования (обнародования) правовых актов поселения, городского округа, по месту нахождения земельного участка и (или) земель, в отношении которых подано указанное ходатайство (муниципального района в случае, если такие земельный участок и (или) земли расположены на межселенной территории)</p> <p>(адрес, по которому заинтересованные лица могут подать заявления об учете прав на земельные</p>		

участки, а также срок подачи указанных заявлений)
<p>https://оф-долгопрудный.рф</p> <p>https://rlw.gov.ru</p> <p>(официальные сайты в информационно-телекоммуникационной сети «Интернет», на которых размещается сообщение о поступившем ходатайстве об установлении публичного сервитута)</p>
<p>Распоряжение Росжелдора от 13.12.2019 № ВЧ-239-р (с изменениями от 28.10.2021 № АИ-509-р и от 29.03.2023 № АД-238-р) «Об утверждении документации по планировке территории (проект планировки территории и проект межевания территории) для объекта «Организация пригородно-городского пассажирского железнодорожного движения на участке Одинцово-Лобня (МЦД-1 «Одинцово-Лобня»). Реконструкция пассажирской инфраструктуры на участке о.п. Новодачная (вкл.) – о.п. Долгопрудная (вкл.) Савеловского направления Московской железной дороги», входящей в состав строительства III и IV главных железнодорожных путей общего пользования протяженностью 26,1 км (г. Долгопрудный, г. Лобня, Мытищинский район, Северный, Северо-Восточный административные округа г. Москвы) на участке Бескудниково-Лобня в рамках реализации проекта «Развитие Московского транспортного узла»</p> <p>(реквизиты решений об утверждении документа территориального планирования, документации по планировке территории, инвестиционная программа субъекта монополии)</p>
<p>https://оф-долгопрудный.рф</p> <p>https://msk.mosreg.ru</p> <p>https://www.mos.ru</p> <p>(сведения об официальных сайтах в информационно-телекоммуникационной сети «Интернет», на которых размещены утвержденные документы территориального планирования, документация по планировке территории, инвестиционная программа субъекта естественных монополий)</p>
<p>Графическое описание местоположения границ публичного сервитута, а также перечень координат характерных точек границ публичного сервитута прилагается к данному сообщению</p> <p>(описание местоположения границ публичного сервитута)</p>

Направляется в целях размещения на официальном сайте Администрации городского округа Долгопрудный Московской области в информационно-телекоммуникационной сети «Интернет».

В целях недопущения срыва сроков установления публичного сервитута, а также в целях исполнения пункта 8 статьи 39.42 Кодекса, Росжелдор просит **незамедлительно уведомить о дате опубликования сообщения о возможном установлении публичного сервитута** в порядке, установленном для официального опубликования (обнародования) правовых актов поселения, городского округа, по месту нахождения земельного участка и (или) земель, в отношении которых подано указанное ходатайство (муниципального района в случае, если такие земельные участки и (или) земли расположены на межселенной территории).

В соответствии с пунктом 5 статьи 39.42 Кодекса извещение правообладателей земельных участков о возможном установлении публичного сервитута в соответствии с подпунктами 1, 3 и 4 пункта 3 статьи 39.42 Кодекса осуществляется за счет средств заявителя (ОАО «РЖД»).

Дополнительно Росжелдор сообщает, что в соответствии с подпунктом 2 пункта 1 статьи 39.43 Кодекса **решение об установлении публичного сервитута может быть принято не ранее, чем через пятнадцать дней со дня опубликования сообщения** о поступившем ходатайстве об установлении публичного сервитута.

Приложение: описание местоположения границ публичных сервитутов на 5 л. в 1 экз.

Заместитель начальника



А.В. Стоянов

ГРАФИЧЕСКОЕ ОПИСАНИЕ
местоположения границ населенных пунктов, территориальных
зон, особо охраняемых природных территорий, зон с особыми
условиями использования территории

публичного сервитута в целях строительства линейных объектов инфраструктуры, реконструкции объектов инфраструктуры при реализации объекта «Организация пригородно-городского пассажирского железнодорожного движения на участке Одинцово-Лобня (МЦД-1 "Одинцово-Лобня"). Реконструкция пассажирской инфраструктуры на участке о.п. Новодачная (вкл.) – о.п. Долгопрудная (вкл.) Савеловского направления Московской железной дороги», входящей в состав строительства III и IV главных железнодорожных путей общего пользования протяженностью 26,1 км (г. Долгопрудный, г. Лобня, Мытищинский район, Северный, Северо-Восточный административные округа г. Москвы) на участке Бескудниково-Лобня в рамках реализации проекта «Развитие Московского транспортного узла»

(наименование объекта, местоположение границ которого описано (далее - объект)

Раздел 1

Сведения об объекте		
№ п/п	Характеристики объекта	Описание характеристик
1	2	3
1	Местоположение объекта	Московская область, Долгопрудный г
2	Площадь объекта ± величина погрешности определения площади (P ± ΔP)	2 048 м ² ± 16 м ²
3	Иные характеристики объекта	<p>Публичный сервитут в целях строительства линейных объектов инфраструктуры, реконструкции объектов инфраструктуры при реализации объекта «Организация пригородно-городского пассажирского железнодорожного движения на участке Одинцово-Лобня (МЦД-1 "Одинцово-Лобня"). Реконструкция пассажирской инфраструктуры на участке о.п. Новодачная (вкл.) – о.п. Долгопрудная (вкл.) Савеловского направления Московской железной дороги», входящей в состав строительства III и IV главных железнодорожных путей общего пользования протяженностью 26,1 км (г. Долгопрудный, г. Лобня, Мытищинский район, Северный, Северо-Восточный административные округа г. Москвы) на участке Бескудниково-Лобня в рамках реализации проекта «Развитие Московского транспортного узла» для целей, предусмотренных п.1 ч.5 ст.4 Федерального закона от 31.07.2020 №254-ФЗ.</p> <p>Срок публичного сервитута: 10 месяцев.</p> <p>Земельные участки, образующие зону или территорию: 50:42:0000000:11; 50:42:0020109:62; 50:42:0020109:52; 50:42:0020109:48; 50:42:0020109:59; 50:42:0000000:80143; 50:42:0020106:21</p>

Раздел 2

Сведения о местоположении границ объекта

1. Система координат МСК-50, зона 2					
2. Сведения о характерных точках границ объекта					
Обозначение характерных точек границ	Координаты, м		Метод определения координат характерной точки	Средняя квадратическая погрешность положения характерной точки (Mt), м	Описание обозначения точки на местности (при наличии)
	X	Y			
1	2	3	4	5	6
контур 1 площадью 1052 м ²					
1	487 975,09	2 190 092,02	Аналитический метод	0,10	—
2	487 976,38	2 190 096,85		0,10	
3	487 822,54	2 190 137,89		0,10	
4	487 829,70	2 190 166,57		0,10	
5	487 826,59	2 190 167,39		0,10	
6	487 829,41	2 190 178,01		0,10	
7	487 831,94	2 190 177,34		0,10	
8	487 835,12	2 190 189,67		0,10	
9	487 830,67	2 190 190,91		0,10	
10	487 816,30	2 190 134,38		0,10	
1	487 975,09	2 190 092,02		0,10	
контур 2 площадью 996 м ²					
11	487 836,76	2 190 194,85	Аналитический метод	0,10	—
12	487 839,65	2 190 206,43		0,10	
13	487 837,19	2 190 207,08		0,10	
14	487 840,00	2 190 217,66		0,10	
15	487 842,30	2 190 217,05		0,10	
16	487 849,06	2 190 244,14		0,10	
17	487 847,18	2 190 244,64		0,10	
18	487 850,01	2 190 255,22		0,10	
19	487 851,72	2 190 254,77		0,10	
20	487 854,63	2 190 266,43		0,10	
21	487 853,03	2 190 266,83		0,10	
22	487 854,27	2 190 271,79		0,10	
23	487 855,86	2 190 271,39		0,10	
24	487 858,79	2 190 283,09		0,10	
25	487 857,35	2 190 283,48		0,10	
26	487 860,20	2 190 294,17		0,10	
27	487 861,47	2 190 293,83		0,10	
28	487 866,34	2 190 313,35		0,10	
29	487 852,23	2 190 317,14		0,10	
30	487 854,17	2 190 324,35		0,10	
31	487 854,70	2 190 324,19		0,10	
32	487 856,67	2 190 328,05		0,10	
33	487 855,28	2 190 328,44		0,10	
34	487 857,11	2 190 335,31		0,10	
35	487 863,50	2 190 332,91		0,10	
36	487 866,50	2 190 334,36		0,10	
37	487 852,10	2 190 339,66		0,10	
38	487 834,74	2 190 344,32		0,10	
39	487 834,60	2 190 343,82		0,10	
40	487 852,24	2 190 337,17		0,10	
41	487 850,26	2 190 329,86		0,10	
42	487 848,20	2 190 330,46		0,10	
43	487 847,08	2 190 326,31		0,10	
44	487 850,01	2 190 325,52		0,10	

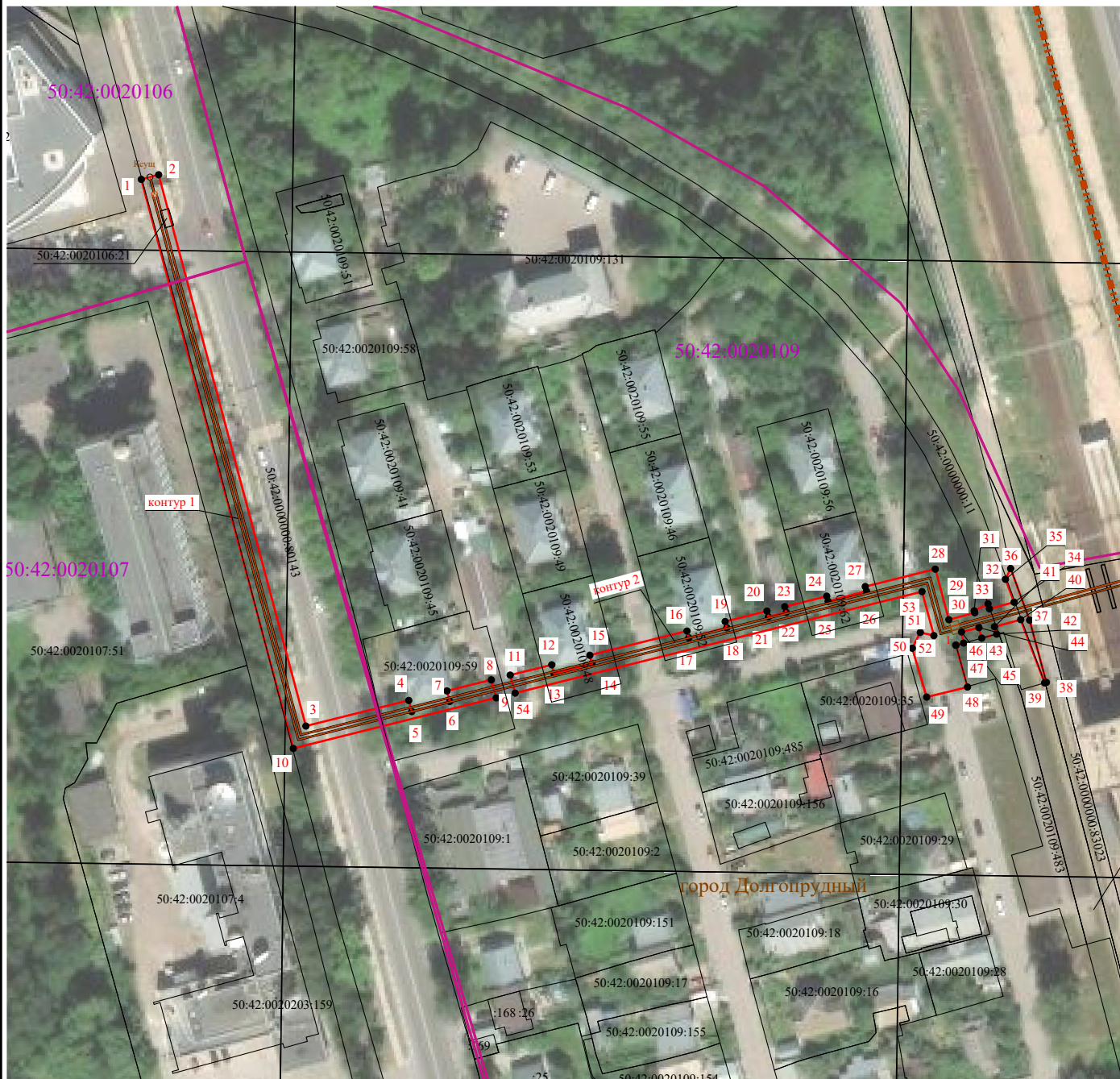
Раздел 2

Сведения о местоположении границ объекта					
1	2	3	4	5	6
45	487 848,81	2 190 320,67	Аналитический метод	0,10	—
46	487 845,71	2 190 321,25		0,10	
47	487 845,12	2 190 319,09		0,10	
48	487 833,44	2 190 322,33		0,10	
49	487 830,64	2 190 310,94		0,10	
50	487 844,27	2 190 306,94		0,10	
51	487 848,67	2 190 309,17		0,10	
52	487 847,79	2 190 312,95		0,10	
53	487 860,06	2 190 309,65		0,10	
54	487 831,74	2 190 196,24		0,10	
11	487 836,76	2 190 194,85		0,10	
3. Сведения о характерных точках части (частей) границы объекта					
1	2	3	4	5	6
—	—	—	—	—	—

Графическое описание местоположения границ публичного сервитута

Схема расположения границ публичного сервитута

в целях строительства линейных объектов инфраструктуры, реконструкции объектов инфраструктуры при реализации объекта «Организация пригородно-городского пассажирского железнодорожного движения на участке Одинцово-Лобня (МЦД-1 "Одинцово-Лобня")». Реконструкция пассажирской инфраструктуры на участке о.п. Новодечная (вкл.) – о.п. Долгопрудная (вкл.) Савеловского направления Московской железной дороги», входящей в состав строительства III и IV главных железнодорожных путей общего пользования протяженностью 26,1 км (г. Долгопрудный, г. Лобня, Мытищинский район, Северный, Северо-Восточный административные округа г. Москвы) на участке Бескудниково-Лобня в рамках реализации проекта «Развитие Московского транспортного узла», расположенного: Московская область, г. Долгопрудный, в границах кадастровых кварталов 50:42:0020107, 50:42:0020109, 50:42:0020106 площадью 722 м², на земельных участках с кадастровыми номерами 50:42:0000000:11 площадью 42 м², 50:42:0020109:62 площадью 92 м², 50:42:0020109:52 площадью 87 м², 50:42:0020109:48 площадью 78 м², 50:42:0020109:59 площадью 121 м², 50:42:0000000:80143 площадью 896 м², 50:42:0020106:21 площадью 10 м²



Масштаб 1:1 200

Условные обозначения:

- проектные границы публичного сервитута
- 1 - характерные точки границы публичного сервитута
- границы земельных участков, сведения о которых содержатся в ЕГРН
- границы кадастрового квартала
- границы административно-территориального деления
- 50:42:0020203 - обозначение кадастрового квартала
- проектируемая коммуникация