



Городской округ Долгопрудный Московской области

АДМИНИСТРАЦИЯ

ПОСТАНОВЛЕНИЕ

от 20.06.2023 № 356-ПА

О внесении изменений в постановление администрации города Долгопрудного от 13.09.2019 № 538-ПА «Об утверждении Схемы размещения рекламных конструкций на территории городского округа Долгопрудный Московской области»

В соответствии с Федеральным законом от 06.10.2003 № 131-ФЗ «Об общих принципах организации местного самоуправления в Российской Федерации», Федеральным законом от 13.03.2006 № 38-ФЗ «О рекламе», постановлением Правительства Московской области от 28.06.2013 № 462/25 «О внесении изменения в Положение о Главном управлении по информационной политике Московской области и утверждении порядка согласования схем размещения рекламных конструкций», учитывая согласование Министерства информационных и социальных коммуникаций Московской области внесения изменений в Схему размещения рекламных конструкций на территории городского округа Долгопрудный Московской области от 31.05.2023 № 27ИСХ-3015, на основании Устава городского округа Долгопрудный Московской области

ПОСТАНОВЛЯЮ:

1. Внести в постановление администрации города Долгопрудного от 13.09.2019 № 538-ПА «Об утверждении Схемы размещения рекламных конструкций на территории городского округа Долгопрудный Московской области» (в редакции от 09.09.2020 № 433-ПА, от 08.12.2021 № 798-ПА, от 23.03.2022 № 136-ПА, от 27.04.2022 № 226-ПА, от 14.06.2022 № 345-ПА, от 23.03.2023 № 151-ПА, от 27.03.2023 № 153-ПА, от 28.04.2023 № 242-ПА) (далее – постановление, Схема) следующие изменения:

1) условные обозначения Схемы в приложении к постановлению изложить в новой редакции согласно приложению 1 к настоящему постановлению;

2) приложение 1 к Схеме «Адресная программа установки и эксплуатации рекламных конструкций» Схемы дополнить новыми строками №№ 161, 162, 163, 164 согласно приложению 2 к настоящему постановлению;

3) в Схеме «квадрат № 34» изложить в новой редакции согласно приложению 3 к настоящему постановлению;

4) приложение «Фотоматериалы рекламных конструкций на территории муниципального образования «Городской округ Долгопрудный» Московской области» к Схеме дополнить новыми фотоматериалами рекламных конструкций №№ 161, 162, 163, 164 согласно приложению 4 к настоящему постановлению.

2. МАУ «Медиацентр «Долгопрудный» (Пахомов А.В.) опубликовать настоящее постановление в официальном печатном средстве массовой информации городского округа Долгопрудный «Вестник «Долгопрудный» и разместить на официальном сайте администрации городского округа Долгопрудный.

3. Настоящее постановление вступает в силу с момента его подписания.

4. Контроль за исполнением настоящего постановления возложить на Недорезова И.Н. – заместителя главы администрации.

Глава городского округа



В.Ю. Юдин

Исп. Давыдова Е.В.
Тел. 8-(495)-408-43-44

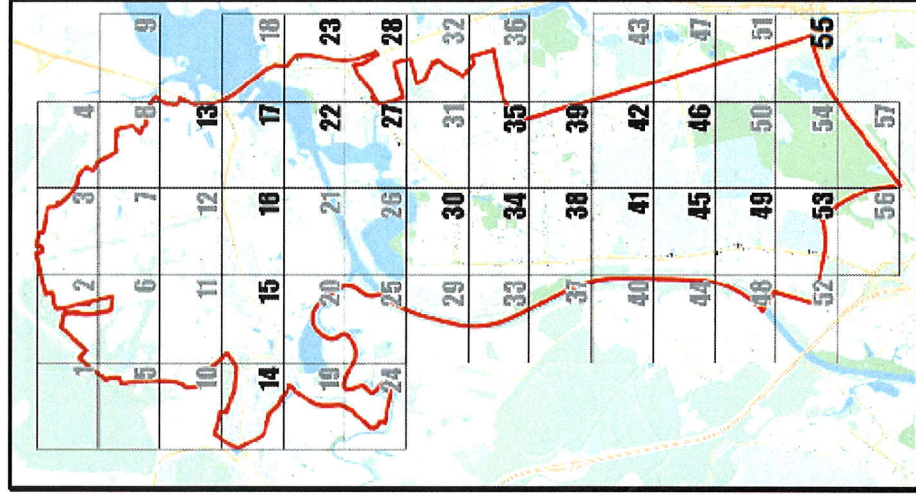
Разослано: в дело - 1, Прокуратура г. Долгопрудного - 1, Недорезов И.Н. - 1 (по межведомственной системе электронного документооборота), Афанасьева Г.В. - 1 (по межведомственной системе электронного документооборота), Пахомов А.В. - 1 (по межведомственной системе электронного документооборота).



**СХЕМА РАЗМЕЩЕНИЯ РЕКЛАМНЫХ КОНСТРУКЦИЙ НА ТЕРРИТОРИИ МУНИЦИПАЛЬНОГО ОБРАЗОВАНИЯ
«ГОРОДСКОЙ ОКРУГ ДОЛГОПРУДНЫЙ», МОСКОВСКОЙ ОБЛАСТИ**

Условные обозначения:

-  Отдельно стоящая шатровая двухсторонняя рекламная конструкция, имеющая статичные рекламные поля 3x6 м. Внешний подсчет обеих сторон
-  Отдельно стоящая двухсторонняя рекламная конструкция типа Сатвайборд с автоматической сменой обоев экспозиций, имеющая рекламные поля 2,7x3,7 м. Внутренний подсчет обеих сторон
-  Отдельно стоящая двухсторонняя рекламная конструкция типа Сатвайборд имеющая рекламные поля 2,7x3,7 м. Видеозеркал
-  Отдельно стоящая двухсторонняя рекламная конструкция, 3x6 м. Внутренний подсчет
-  Отдельно стоящая двухсторонняя рекламная конструкция, 3x6 м. сторона А-внутренний подсчет, сторона Б-внешний подсчет
-  Отдельно стоящая двухсторонняя рекламная конструкция, 3x6 м. Видеозеркал
-  Отдельно стоящая шатровая двухсторонняя рекламная конструкция типа Суперсайт, имеющая статичные рекламные поля 5x15 м или 4x12. Внешний или внутренний подсчет обеих сторон
-  Отдельно стоящая двухсторонняя рекламная конструкция, 5x15 м. Видеозеркал
-  Флаговая композиция – отдельно стоящая рекламная конструкция, состоящая из одного или нескольких флаговых (стоек) и информационного поля с использованием матовых полотнищ.
-  Стол, пилон



Карта расположения квадратов

Handwritten signature

Приложение 2
к постановлению администрации
городского округа Долгопрудный
от 20.06.2023 № 356-ПА

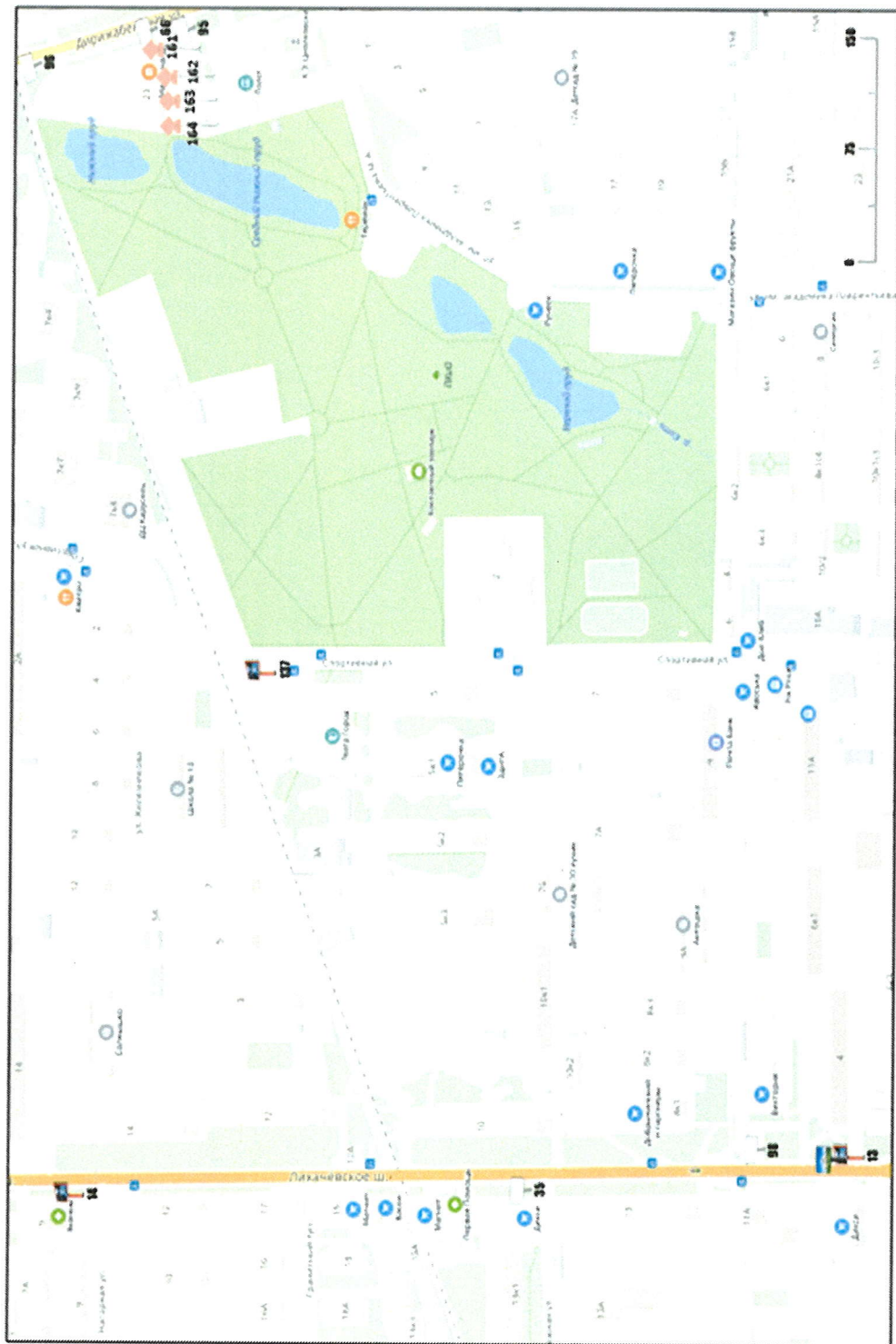
№ п/п	адрес установки и эксплуатации РК	№Р К по кар те	вид РК	тип РК	разм ер РК	кол -во сто рон РК	обща я площ адь инфо рмац ионн ого поля РК, кв. м	собственник или законный владелец имущества, к которому присоединяется РК	кадастро вый номер участка	номер и дата выписки из ЕГРП	планируе мые ежегодны е поступле ния в бюджет муниципа льного образова ния по договора м на эксплуата цию РК, руб. (на основани и основани и норматив ных правовых актов муниципа льного образова ния)	стартовая цена торгов на право заключен ия договора на установку и эксплуата цию РК, руб. (на основани и норматив ных правовых актов муниципа льного образова ния)	0,00	0,00
161	Московская область, г.о. Долгопрудный, г. Долгопрудный, ул. Диржабеляная, д. 23 (территория ТЦ «Полет»)	161	отдель но стояща я	Стела с внутренним подсветом	3,814 x 1,92 выс. 14 м	2	14,64 6	ООО «РЕМЕЗ»	50:42:0010 310:237	№ КУВИ- 001/2023- 112123304 от 15.05.2023	0,00	0,00	0,00	

162	Московская область, г.о. Долгопрудный, г. Долгопрудный, ул. Дирижабельная, д. 23 (территория ТЦ «Полет»)	162	отдельно стоящая	Пилон с внутренним подсветом	2,911 x 2,795	2	16,27	ООО «РЕМЕЗ»	50:42:0010 310:237	№ КУВИ-001/2023-112123304 от 15.05.2023	0,00	0,00	0,00
163	Московская область, г.о. Долгопрудный, г. Долгопрудный, ул. Дирижабельная, д. 23 (территория ТЦ «Полет»)	163	отдельно стоящая	Пилон с внутренним подсветом	2,911 x 2,795	2	16,27	ООО «РЕМЕЗ»	50:42:0010 310:237	№ КУВИ-001/2023-112123304 от 15.05.2023	0,00	0,00	0,00
164	Московская область, г.о. Долгопрудный, г. Долгопрудный, ул. Дирижабельная, д. 23 (территория ТЦ «Полет»)	164	отдельно стоящая	Пилон с внутренним подсветом	0,8 x 2,5	2	4	ООО «РЕМЕЗ»	50:42:0010 310:237	№ КУВИ-001/2023-112123304 от 15.05.2023	0,00	0,00	0,00

Приложение 3
к постановлению администрации
городского округа Долгопрудный
от 20.06.2023 № 356-ПА



СХЕМА РАЗМЕЩЕНИЯ РЕКЛАМНЫХ КОНСТРУКЦИЙ НА ТЕРРИТОРИИ МУНИЦИПАЛЬНОГО ОБРАЗОВАНИЯ
«ГОРОДСКОЙ ОКРУГ ДОЛГОПРУДНЫЙ» МОСКОВСКОЙ ОБЛАСТИ

КВАРТАЛ №34



Handwritten signature or initials in blue ink.

Приложение 4
к постановлению администрации
городского округа Долгопрудный
от 20.06.2023 № 356-ПА

Сторона «А» (по ходу движения)	Сторона «Б» (против хода движения)
	

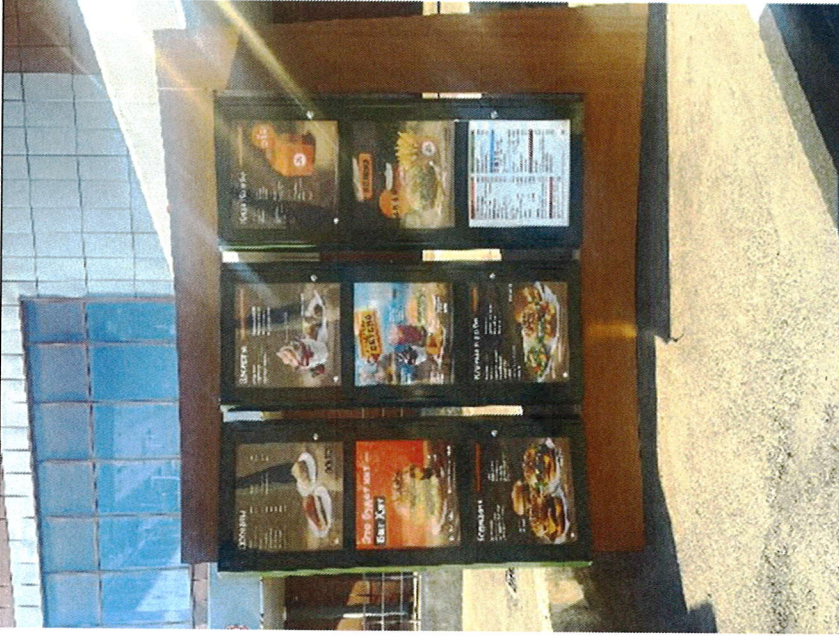
№ 161

Адрес: Московская область, г.о. Долгопрудный, г. Долгопрудный,
ул. Диржабельная, д. 23 (территория ТЦ «Полет»)

(адрес установки и эксплуатации рекламной конструкции)

- Номер места установки и эксплуатации рекламной конструкции, соответствующий номеру адресной программы и номеру адресной программы в альбоме со схемой размещения рекламной конструкции

**Сторона «А»
(по ходу движения)**



**Сторона «Б»
(против хода движения)**



№ 162

**Адрес: Московская область, г.о. Долгопрудный, г. Долгопрудный,
ул. Диржабельная, д. 23 (территория ТЦ «Полет»)**
(адрес установки и эксплуатации рекламной конструкции)

- Номер места установки и эксплуатации рекламной конструкции, соответствующий номеру адресной программы и номеру адресной программы в альбоме со схемой размещения рекламной конструкции

Сторона «А»
(по ходу движения)



Сторона «Б»
(против хода движения)



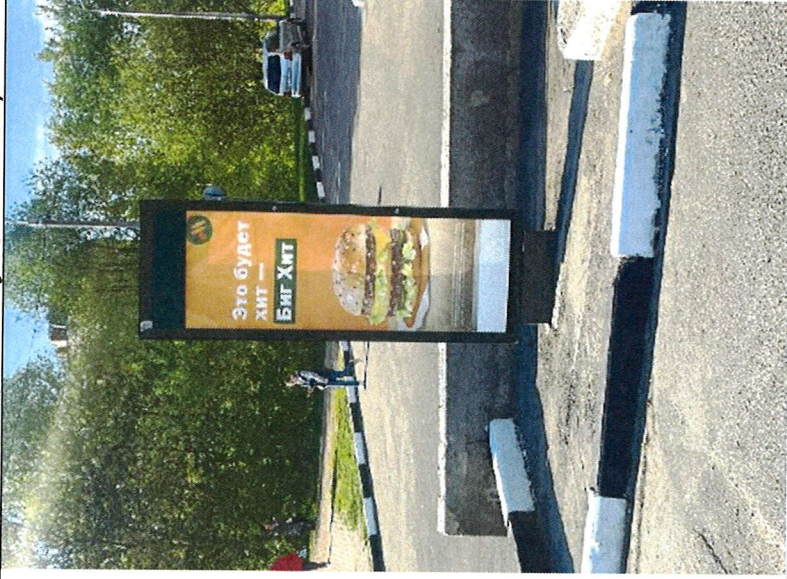
№ 163

Адрес: Московская область, г.о. Долгопрудный, г. Долгопрудный,
ул. Дирижабельная, д. 23 (территория ТЦ «Полет»)

(адрес установки и эксплуатации рекламной конструкции)

- Номер места установки и эксплуатации рекламной конструкции, соответствующий номеру адресной программы и номеру адресной программы в альбоме со схемой размещения рекламной конструкции

**Сторона «А»
(по ходу движения)**



**Сторона «Б»
(против хода движения)**



№ 164

**Адрес: Московская область, г.о. Долгопрудный, г. Долгопрудный,
ул. Диржабельная, д. 23 (территория ТЦ «Полет»)**

(адрес установки и эксплуатации рекламной конструкции)

- Номер места установки и эксплуатации рекламной конструкции, соответствующий номеру адресной программы и номеру адресной программы в альбоме со схемой размещения рекламной конструкции