



Городской округ Долгопрудный Московской области

АДМИНИСТРАЦИЯ

ПОСТАНОВЛЕНИЕ

от 28.04.2023 № 242-ПА

О внесении изменений в постановление администрации города Долгопрудного от 13.09.2019 № 538-ПА «Об утверждении Схемы размещения рекламных конструкций на территории городского округа Долгопрудный Московской области»

В соответствии с Федеральным законом от 06.10.2003 № 131-ФЗ «Об общих принципах организации местного самоуправления в Российской Федерации», Федеральным законом от 13.03.2006 № 38-ФЗ «О рекламе», постановлением Правительства Московской области от 28.06.2013 № 462/25 «О внесении изменения в Положение о Главном управлении по информационной политике Московской области и утверждении порядка согласования схем размещения рекламных конструкций», учитывая согласования Министерства информационных и социальных коммуникаций Московской области внесения изменений в Схему размещения рекламных конструкций на территории городского округа Долгопрудный Московской области от 14.04.2023 № 27ИСХ-2034, от 19.04.2023 № 27ИСХ-2142, на основании Устава городского округа Долгопрудный Московской области

ПОСТАНОВЛЯЮ:

1. Внести в постановление администрации города Долгопрудного от 13.09.2019 № 538-ПА «Об утверждении Схемы размещения рекламных конструкций на территории городского округа Долгопрудный Московской области» (в редакции от 09.09.2020 № 433-ПА, от 08.12.2021 № 798-ПА, от 23.03.2022 № 136-ПА, от 27.04.2022 № 226-ПА, от 14.06.2022 № 345-ПА, от 23.03.2023 № 151-ПА, от 27.03.2023 № 153-ПА) (далее – постановление, Схема) следующие изменения:

1) условные обозначения Схемы в приложении к постановлению изложить в новой редакции согласно приложению 1 к настоящему постановлению;

2) приложение 1 к Схеме «Адресная программа установки и эксплуатации рекламных конструкций» Схемы дополнить новыми строками №№ 158, 159, 160 согласно приложению 2 к настоящему постановлению;

3) в Схеме «квадрат № 13», «квадрат № 39» изложить в новой редакции согласно приложению 3 к настоящему постановлению;

4) приложение «Фотоматериалы рекламных конструкций на территории муниципального образования «Городской округ Долгопрудный» Московской области» к Схеме дополнить новыми фотоматериалами рекламных конструкций №№ 158, 159, 160 согласно приложению 4 к настоящему постановлению.

2. МАУ «Медиацентр «Долгопрудный» (Пахомов А.В.) опубликовать настоящее постановление в официальном печатном средстве массовой информации городского округа Долгопрудный «Вестник «Долгопрудный» и разместить на официальном сайте администрации городского округа Долгопрудный.

3. Настоящее постановление вступает в силу с момента его подписания.

4. Контроль за исполнением настоящего постановления возложить на Недорезова И.Н. – заместителя главы администрации.

Глава городского округа



В.Ю. Юдин

Исп. Давыдова Е.В.
Тел. 8-(495)-408-43-44

Разослано: в дело - 1, Прокуратура г. Долгопрудного - 1, Недорезов И.Н. - 1 (по межведомственной системе электронного документооборота), Афанасьева Г.В. - 1 (по межведомственной системе электронного документооборота), Пахомов А.В. - 1 (по межведомственной системе электронного документооборота).



СХЕМА РАЗМЕЩЕНИЯ РЕКЛАМНЫХ КОНСТРУКЦИЙ НА ТЕРРИТОРИИ МУНИЦИПАЛЬНОГО ОБРАЗОВАНИЯ
«ГОРОДСКОЙ ОКРУГ ДОЛГОПРУДНЫЙ», МОСКОВСКОЙ ОБЛАСТИ

Условные обозначения:



Отдельно стоящая пилоная двухсторонняя рекламная конструкция, имеющая статические рекламные поля 3x6 м. Внешний подсвет обеих сторон

Отдельно стоящая двухсторонняя рекламная конструкция типа Ситибора с светодиодной смесью обеих экспозиций, имеющая рекламные поля 2,7x3,7 м. Внутренний подсвет обеих сторон

Отдельно стоящая двухсторонняя рекламная конструкция типа Ситибора имеющая рекламные поля 2,7x3,7 м. Видеоэкран

Отдельно стоящая двухсторонняя рекламная конструкция, 3x6 м. Внутренний подсвет

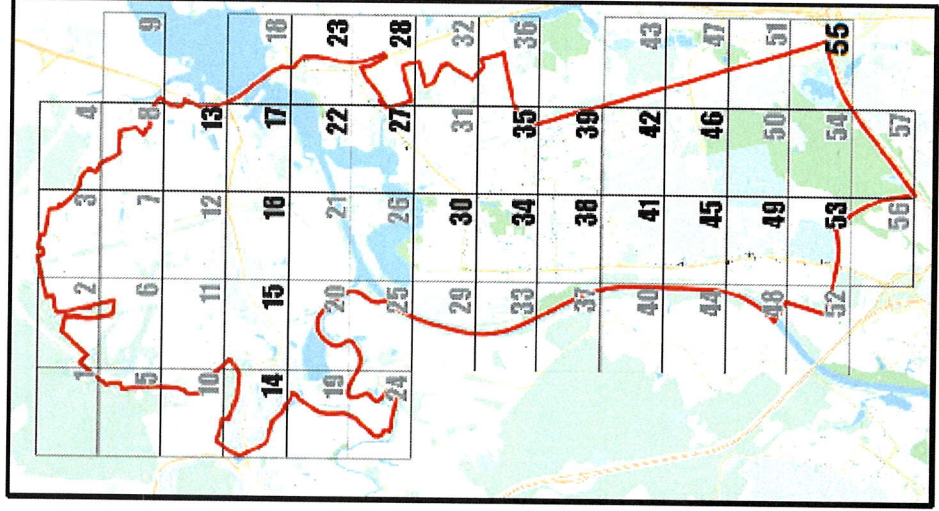
Отдельно стоящая двухсторонняя рекламная конструкция, 3x6 м. сторона А-внутренний подсвет, сторона Б-внешний подсвет

Отдельно стоящая двухсторонняя рекламная конструкция, 3x6 м. Видеоэкран

Отдельно стоящая пилоная двухсторонняя рекламная конструкция типа Суперсайт имеющая статические рекламные поля 5x15 м или 4x12. Внешний или внутренний подсвет обеих сторон

Отдельно стоящая двухсторонняя рекламная конструкция, 5x15 м. Видеоэкран

Флаговая композиция – отдельно стоящая рекламная конструкция, состоящая из одного или нескольких флажков (стоек) и информационного поля с использованием матовых полупрозрачных



Карта расположения квадратов

28

Приложение 2
к постановлению администрации
городского округа Долгопрудный
от 28.04.2023 № 242-ПА

№ п/п	адрес установки РК	№Р К по кар те	вид РК	тип РК	разм ер РК	кол -во сто рон РК	обща я площ адь инфо рмац ионн ого поля РК, кв. м	собственник или законный владлец имущества, к которому присоединяется РК	кадастро вый номер участка	№ КУВИ/ 001/2023- 32239170 от 09.02.2023	планируе мые ежегодны е поступле ния в бюджет муниципа льного образова ния по договора м на установку и эксплуата цию РК, руб (на основани и норматив ных правовых актов муниципа льного образова ния)	стартовая цена торгов на право заключен ия договора на установку и эксплуата цию РК, руб (на основани и норматив ных правовых актов муниципа льного образова ния)	0
158	Московская область, г.о. Долгопрудный, г. Долгопрудный, мкр. Хлебниково, Новое шоссе, д. 1А	158	отдель но стояща я	флаговая композиция, 3 элемента	4,5 х 1,5 выс. 9 м	2	40,5	ООО «ЛУКОЙЛ- Центрнефтепродукт»	50:42:0030 303:2	№ КУВИ/ 001/2023- 32239170 от 09.02.2023	0	0	
159	Московская область, г.о. Долгопрудный,	159	отдель но стояща я	светодиодный экран (сторона А – технологически	2,88 х 3,84	2	22,12	Муниципальное образование городской округ	50:42:0010 310:170	№ КУВИ/ 001/2023- 32239164 от 09.02.2023	149299,20	149299,20	0

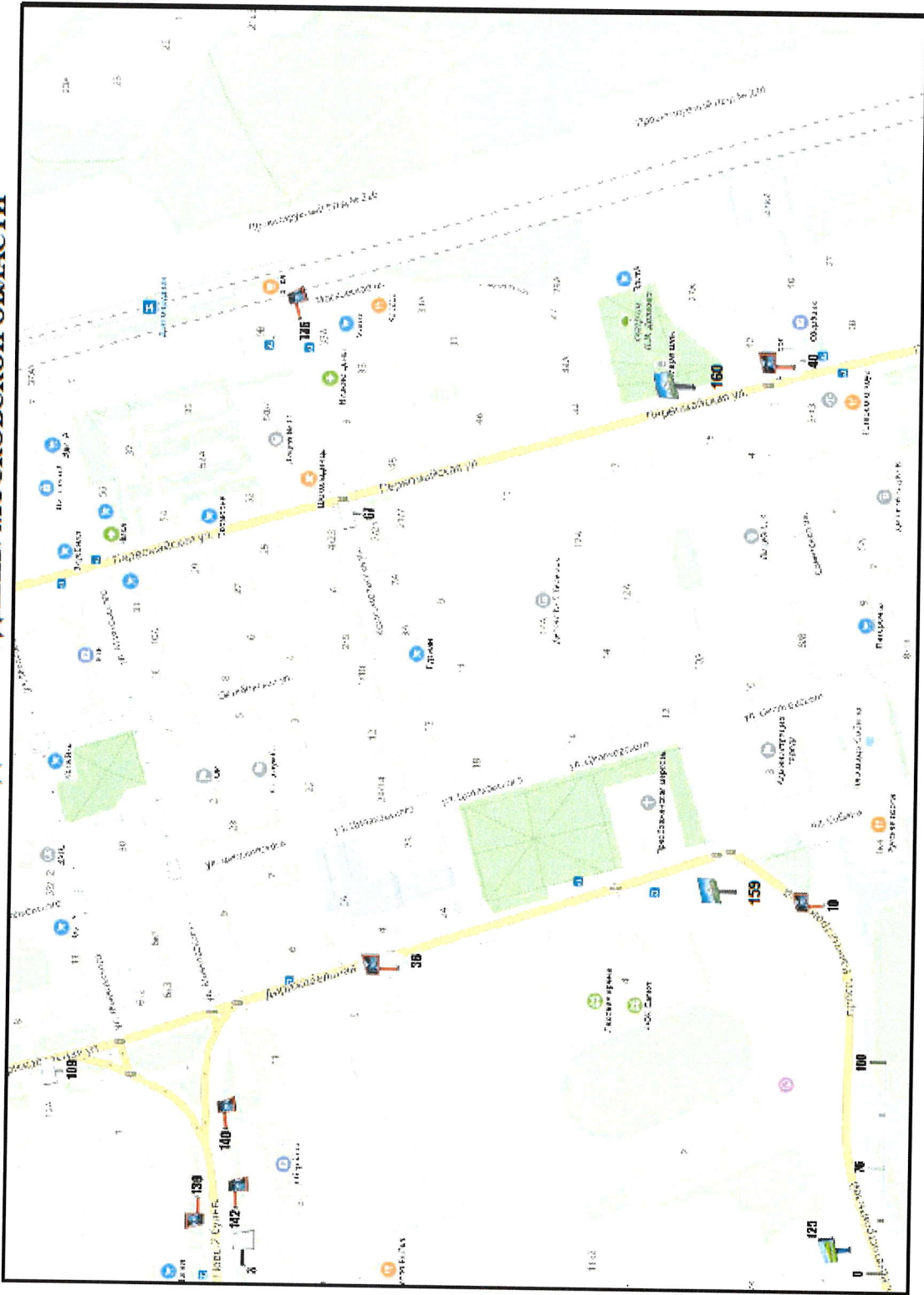
160	г. Долгопрудный, пересечение проспекта Ракетостроителей и ул. Дирижабельная (территория СК Салют)				сложная, сторона Б – без подсвета)	2,88 x 3,84	2	22,12	Муниципальное образование городской округ Долгопрудный Московской области	50:42:0010 231:245	№ КУВИ-001/2023-30368087 от 08.02.2023	99539,80	99539,80	0
160	Московская область, г.о. Долгопрудный, г. Долгопрудный, ул. Первомайская, напротив д. 15 (сквер им. П.И. Долгова)				светодиодный экран (сторона А – без подсвета, сторона Б – технологически сложная)				Долгопрудный Московской области					

26



СХЕМА РАЗМЕЩЕНИЯ РЕКЛАМНЫХ КОНСТРУКЦИЙ НА ТЕРРИТОРИИ МУНИЦИПАЛЬНОГО ОБРАЗОВАНИЯ
«ГОРОДСКОЙ ОКРУГ ДОЛГОПРУДНЫЙ» МОСКОВСКОЙ ОБЛАСТИ

КВАДРАТ №39



Handwritten signature or initials in the top right corner.

Приложение 4
к постановлению администрации
городского округа Долгопрудный
от 28.04.2023 № 242-ПА

Сторона «А» (по ходу движения)	Сторона «Б» (против хода движения)
	

№ 158

Адрес: Московская область, г.о. Долгопрудный, г. Долгопрудный,
мкр. Хлебниково, Новое шоссе, д. 1А

(адрес установки и эксплуатации рекламной конструкции)

- Номер места установки и эксплуатации рекламной конструкции, соответствующий номеру адресной программы и номеру адресной программы в альбоме со схемой размещения рекламной конструкции

<p>Сторона «А» (по ходу движения)</p>	
<p>Сторона «Б» (против хода движения)</p>	

№ 159

Адрес: Московская область, г.о. Долгопрудный, г. Долгопрудный, пересечение проспекта Ракетостроителей и ул. Дирижабельная (территория СК Салют)
(адрес установки и эксплуатации рекламной конструкции)

- Номер места установки и эксплуатации рекламной конструкции, соответствующий номеру адресной программы и номеру адресной программы в альбоме со схемой размещения рекламной конструкции

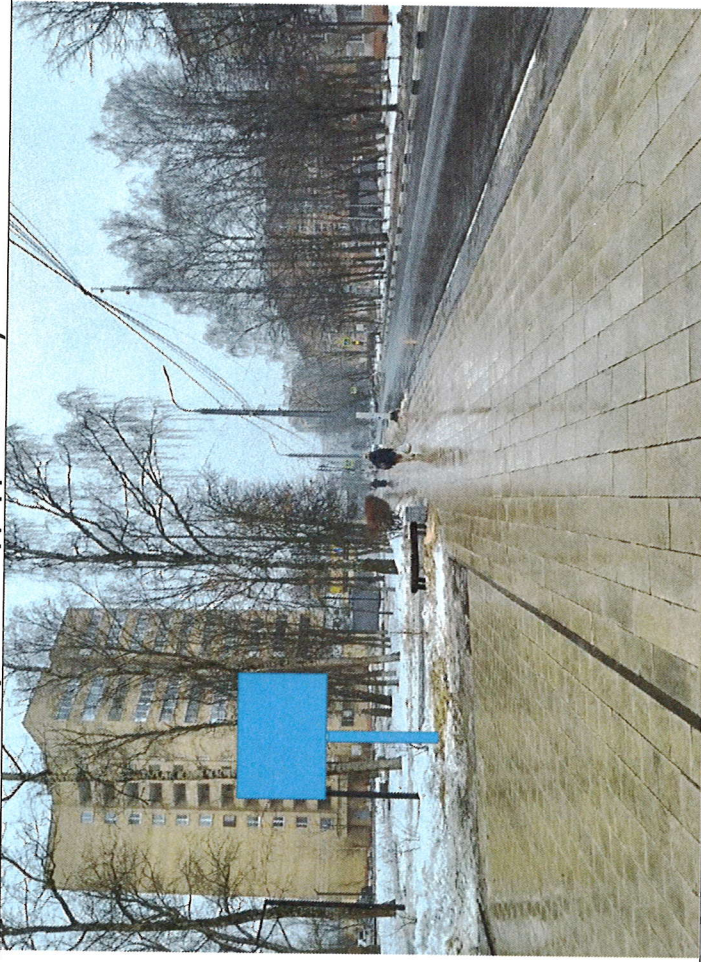
Сторона «А»

(по ходу движения)



Сторона «Б»

(против хода движения)



№ 160

**Адрес: Московская область, г.о. Долгопрудный, г. Долгопрудный,
ул. Первомайская, напротив д. 15 (сквер им. П.И. Долгова)**

(адрес установки и эксплуатации рекламной конструкции)

- Номер места установки и эксплуатации рекламной конструкции, соответствующий номеру адресной программы и номеру адресной программы в альбоме со схемой размещения рекламной конструкции