



Городской округ Долгопрудный Московской области

АДМИНИСТРАЦИЯ

ПОСТАНОВЛЕНИЕ

от 11.11.2022 № 724-ПА/Н

Об установлении публичного сервитута площадью 37 299 кв.м. в порядке главы V.7. Земельного кодекса Российской Федерации по адресу (местоположение): Российская Федерация, Московская область, городской округ Долгопрудный, город Долгопрудный

В соответствии со статьей 23 Земельного кодекса Российской Федерации, Законом Московской области от 24.07.2014 № 106/2014-ОЗ «О перераспределении полномочий между органами местного самоуправления муниципальных образований Московской области и органами государственной власти Московской области», Законом Московской области от 07.06.1996 № 23/96-ОЗ «О регулировании земельных отношений в Московской области», на основании Устава городского округа Долгопрудный Московской области, с целью обеспечения интересов местного населения, соблюдения прав жителей городского округа Долгопрудный Московской области

ПОСТАНОВЛЯЮ:

1. Установить сроком на 49 (сорок девять) лет безвозмездный публичный сервитут в отношении земельных участков с кадастровыми номерами 50:42:0010310:4717, 50:42:0010310:165, 50:42:0010310:228, 50:42:0010310:155, 50:42:0000000:80132, 50:42:0000000:56, 50:42:0010310:16375, 50:42:0010310:16374, 50:42:0010310:15795, 50:42:0010310:7570, 50:42:0010310:15796, 50:42:0010310:16376, 50:42:0000000:37, 50:42:0020102:27, 50:42:0020102:12, 50:42:0020103:2, 50:42:0020104:2, 50:42:0020104:33, 50:42:0020104:16, 50:42:0020104:249, 50:42:0020104:50, 50:42:0020104:23, 50:42:0020104:576, 50:42:0000000:80130, 50:42:0020201:3, 50:42:0020201:840, 50:42:0020201:96, 50:42:0020201:99, 50:42:0020201:194, 50:42:0020201:193, 50:42:0020201:94, 50:42:0020201:190, 50:42:0020201:816, 50:42:0020203:22, 50:42:0020201:92, 50:42:0020204:10,

50:42:0020204:93, 50:42:0020202:7, 50:42:0010310:242, площадью 37 299 (Тридцать семь тысяч двести девяносто девять) кв.м., местоположение: Российская Федерация, Московская область, городской округ Долгопрудный, город Долгопрудный, в целях размещения объекта: «Канализационная сеть», в пользу городского округа Долгопрудный Московской области.

2. Утвердить границы публичного сервитута в отношении частей земельных участков, указанных в пункте 1 настоящего постановления, согласно Схемы границ сервитута на кадастровом плане территории (прилагается).

3. Управлению земельно-имущественных отношений (Катулина О.А.):

1) в течение 5 (Пяти) рабочих дней со дня вступления в силу настоящего постановления направить копию постановления в Управление Федеральной службы государственной регистрации, кадастра и картографии по Московской области для внесения сведений об установлении публичного сервитута в отношении частей земельных участков, указанных в пункте 1 настоящего постановления, в Единый государственный реестр недвижимости;

2) в течение 5 (Пяти) рабочих дней со дня вступления в силу настоящего постановления направить копию постановления правообладателям земельных участков, в отношении частей которых принято решение об установлении публичного сервитута.

4. МАУ «Медиацентр «Долгопрудный» (Пахомов А.В.) опубликовать настоящее постановление с приложением в официальном печатном средстве массовой информации городского округа Долгопрудный «Вестник «Долгопрудный» и разместить его на официальном сайте администрации городского округа Долгопрудный.

5. Настоящее постановление вступает в силу со дня его официального опубликования в официальном печатном средстве массовой информации городского округа Долгопрудный «Вестник «Долгопрудный».

6. Контроль за исполнением настоящего постановления возложить на Гришину Л.М. - заместителя главы администрации.

Глава городского округа



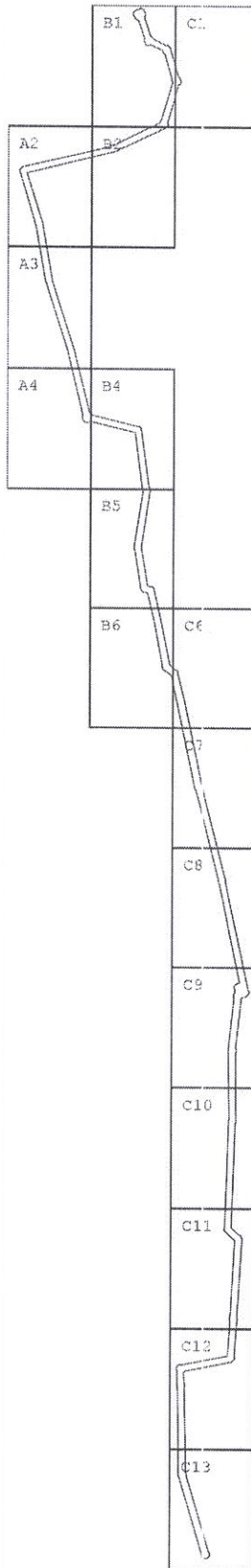
В.Ю. Юдин

Исп. Степенников С.А.
Тел. (495) 576-51-27

Разослано: в дело – 1, прокуратура г. Долгопрудного – 1, Гришина Л.М. - 1 (по межведомственной системе электронного документооборота), Афанасьева Г.В. -1 (по межведомственной системе электронного документооборота), Степенников С.А. – 1 (по межведомственной системе электронного документооборота), Пахомов А.В. – 1 (по межведомственной системе электронного документооборота).

Раздел 4

Схема расположения границ публичного сервитута



Масштаб 1:12500

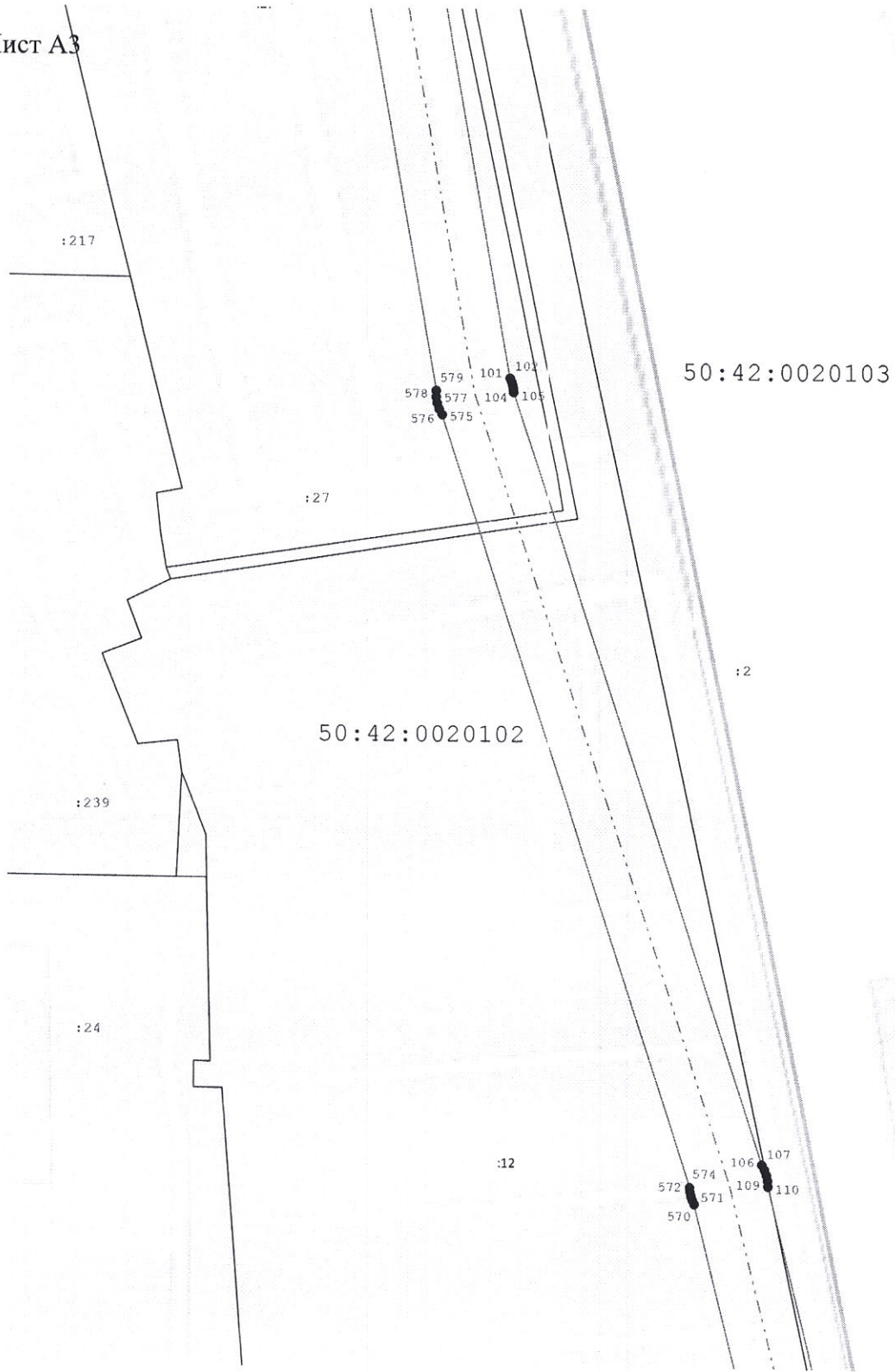
Подпись

" 19 " Июня



Схема расположения границ публичного сервитута

Лист А3



Масштаб 1:1000

Подпись
" 19 " ИЮНЯ

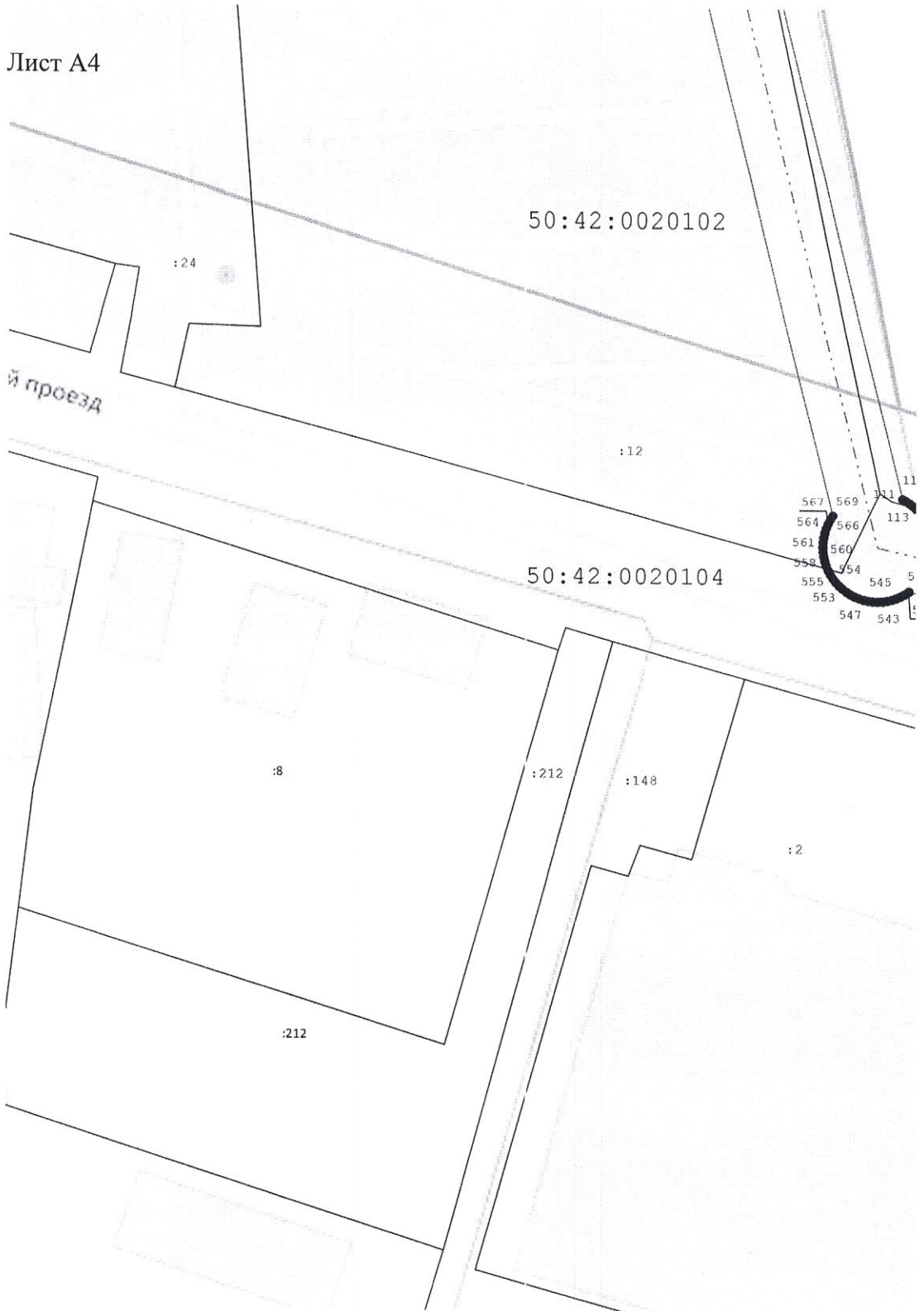


Используемые условные знаки и обозначения

- Граница земельного участка
- Вновь образованная граница публичного сервитута
- Характерная точка границы публичного сервитута
- - - - - Проектное местоположение инженерного сооружения
- Граница кадастрового квартала
- :12 Обозначение земельного участка
- 50:42:0020103 Обозначение кадастрового квартала
- 578 Обозначение характерной точки границ публичного сервитута

Схема расположения границ публичного сервитута

Лист А4



Масштаб 1:1000

Подпись
" 19 " июля



Используемые условные знаки и обозначения

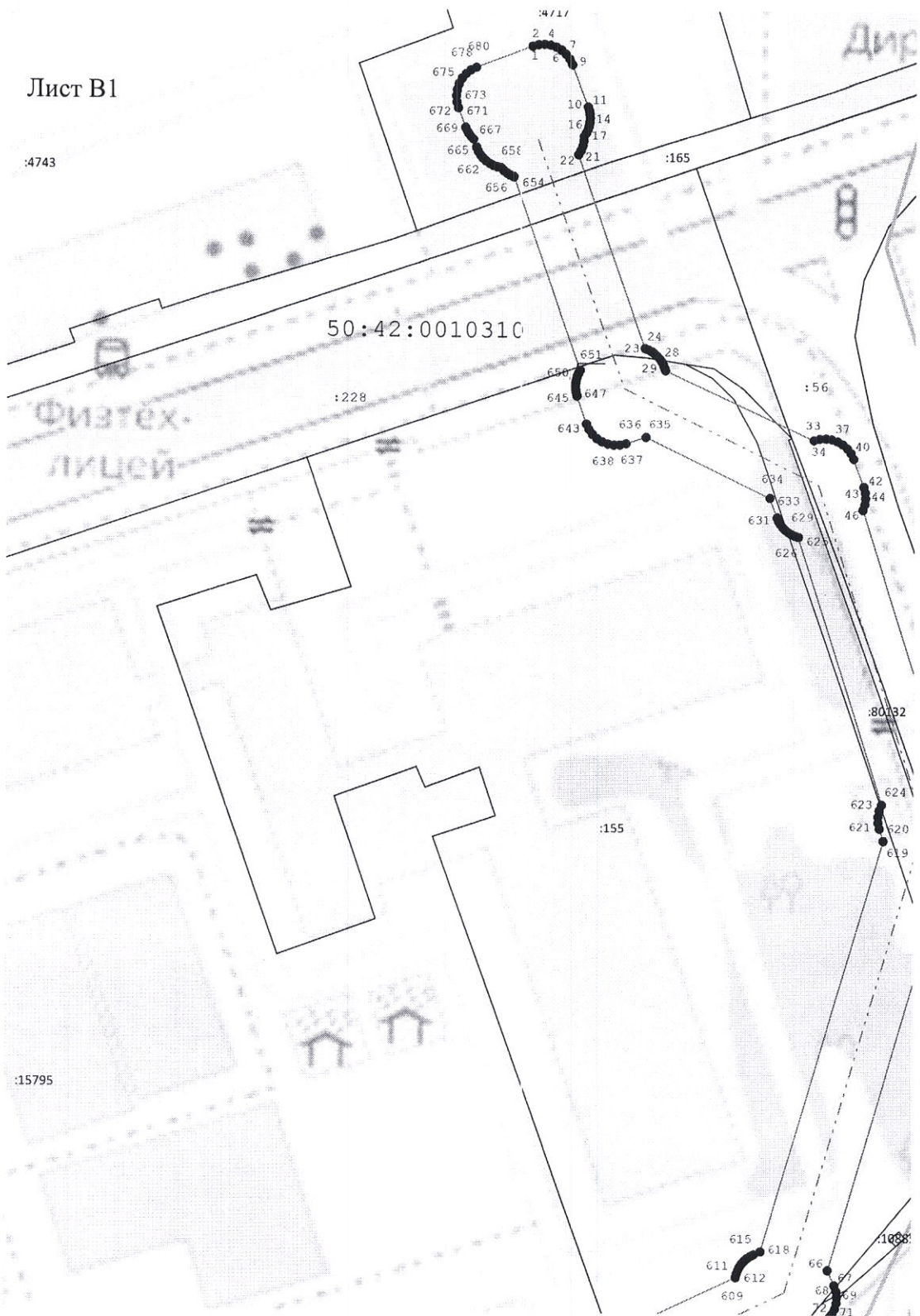
- Граница земельного участка
- - - - - Вновь образованная граница публичного сервитута
- Характерная точка границы публичного сервитута
- · - · - · - Проектное местоположение инженерного сооружения
- Граница кадастрового квартала
- :12 Обозначение земельного участка
- 50:42:0020112 Обозначение кадастрового квартала
- 567 Обозначение характерной точки границ публичного сервитута

Раздел 4

Схема расположения границ публичного сервитута

Лист В1

:4743



Масштаб 1:1000

Подпись

" 19 " 2022г



Используемые условные знаки и обозначения

- Граница земельного участка
- Вновь образованная граница публичного сервитута
- Характерная точка границы публичного сервитута
- Проектное местоположение инженерного сооружения
- Граница кадастрового квартала
- :228 Обозначение земельного участка
- 50:42:0010310 Обозначение кадастрового квартала
- 637 Обозначение характерной точки границ публичного сервитута

Раздел 4

Схема расположения границ публичного сервитута

Лист В2

50:42:0010310



50:42:0020103

Масштаб 1:1000

Подпись
" 19 " ИЮЛЯ

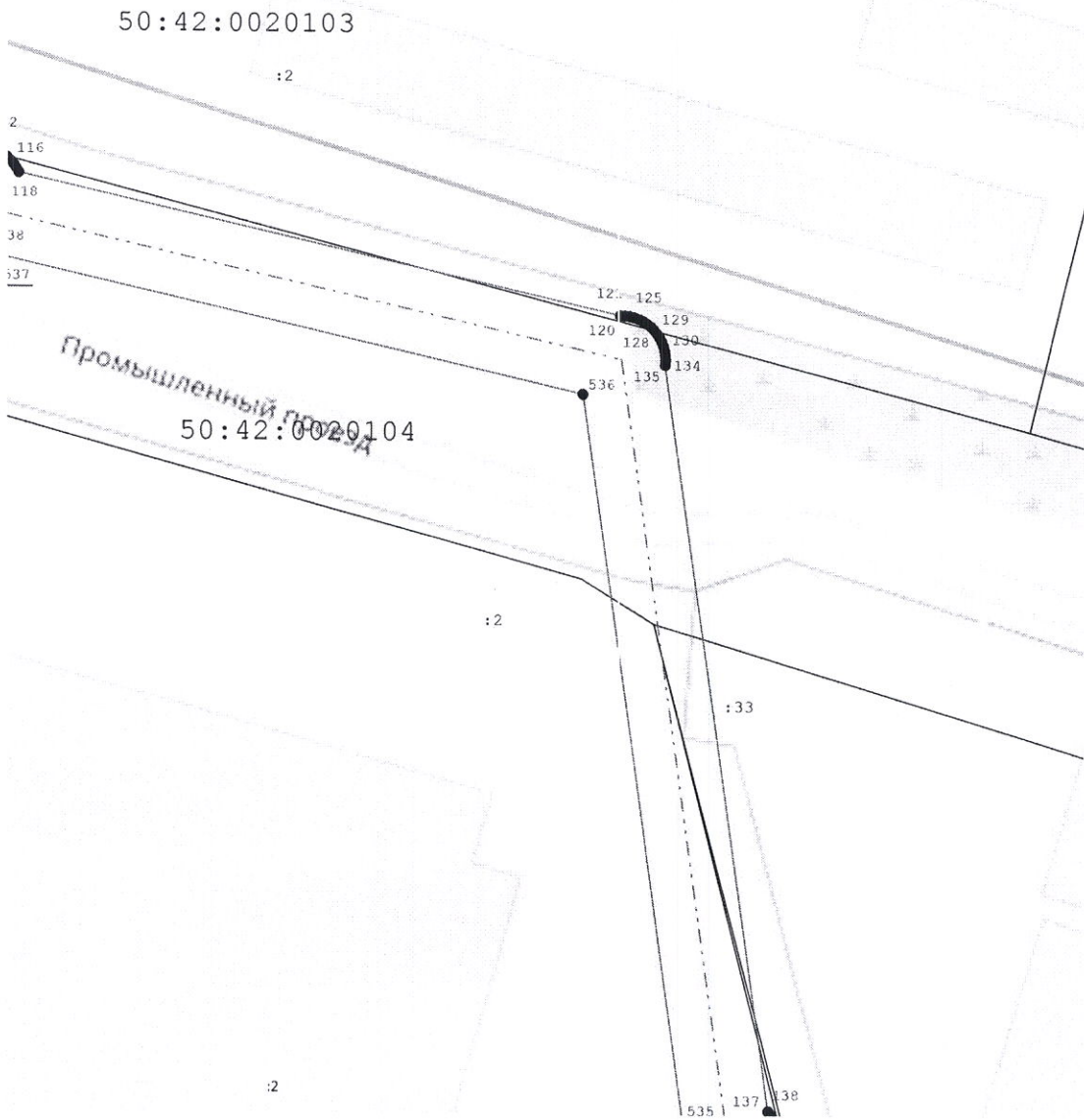


Используемые условные знаки и обозначения

- Граница земельного участка
- Еновь образованная граница публичного сервитута
- Характерная точка границы публичного сервитута
- - - - - Проектное местоположение инженерного сооружения
- Граница кадастрового квартала
- 56 Обозначение земельного участка
- 50:42:0010310 Обозначение кадастрового квартала
- 607 Обозначение характерной точки границ публичного сервитута

Схема расположения границ публичного сервитута

Лист В4



Масштаб 1:1000

Подпись

" 19 " июля



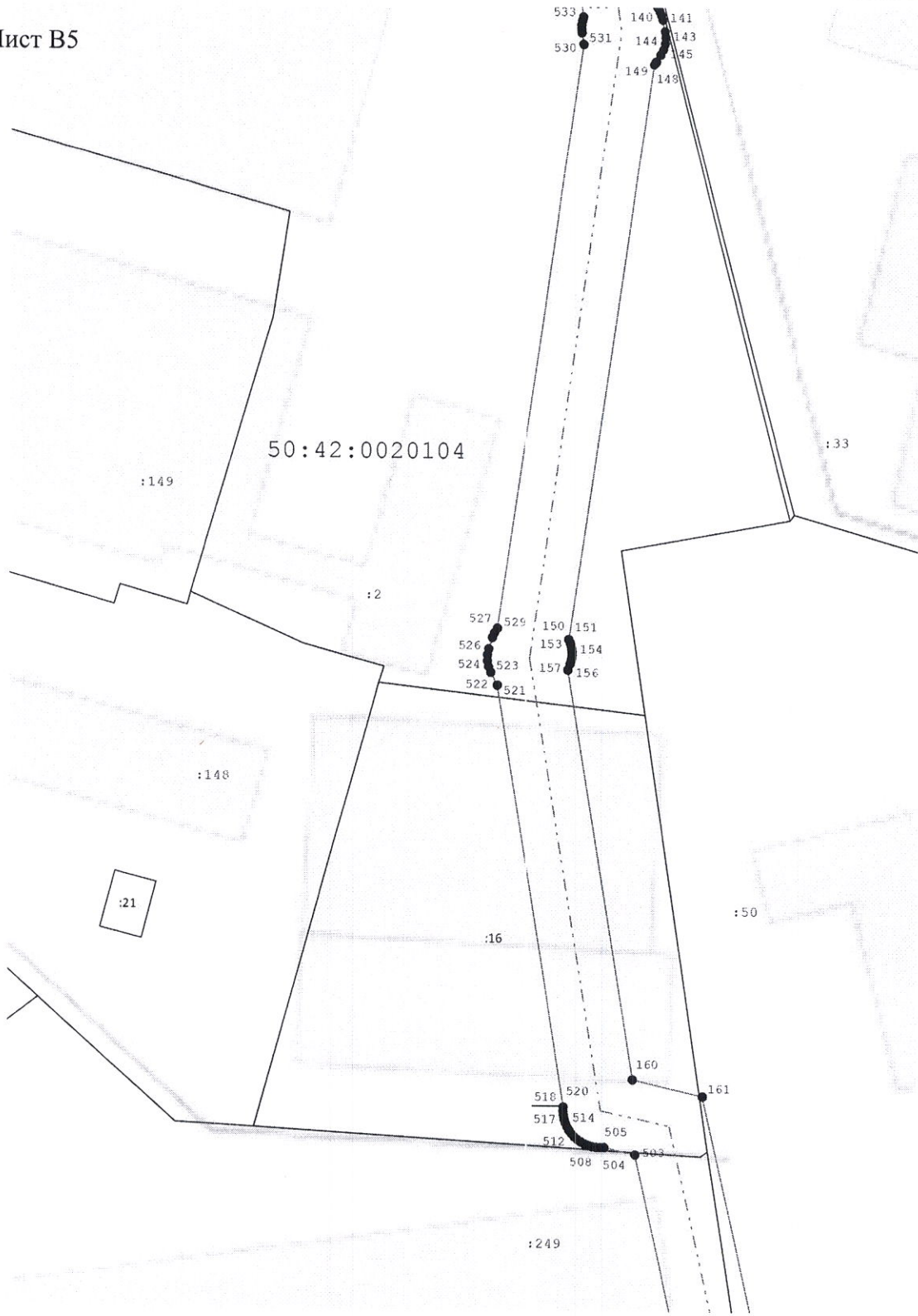
Используемые условные знаки и обозначения

- Граница земельного участка
- Вновь образованная граница публичного сервитута
- Характерная точка границы публичного сервитута
- Проектное местоположение инженерного сооружения
- Граница кадастрового квартала
- :2 Обозначение земельного участка
- 50:42:0020104 Обозначение кадастрового квартала
- 536 Обозначение характерной точки границ публичного сервитута

Раздел 4

Схема расположения границ публичного сервитута

Лист В5



Масштаб 1:1000

Подпись _____
" 19 " Июня



Используемые условные знаки и обозначения

- Граница земельного участка
- Вновь образованная граница публичного сервитута
- Характерная точка границы публичного сервитута
- - - Проектное местоположение инженерного сооружения
- :2 Обозначение земельного участка
- 50.42.0020101 Обозначение кадастрового квартала
- 521 Обозначение характерной точки границ публичного сервитута

Схема расположения границ публичного сервитута

Лист В6



Масштаб 1:1000

Подпись

"19" июля

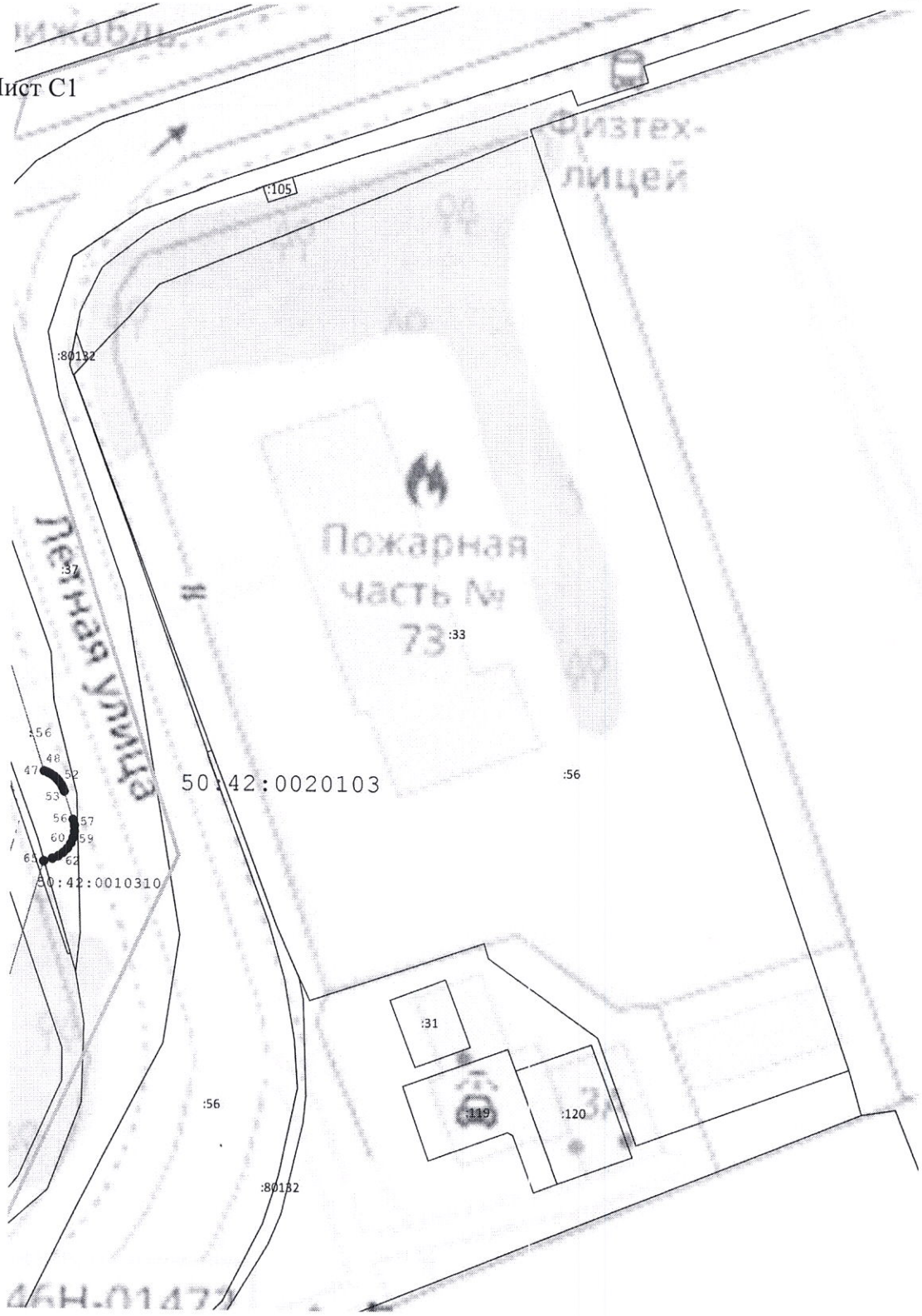


Используемые условные знаки и обозначения

- Граница земельного участка
- Човь образованная граница публичного сервитута
- Характерная точка границы публичного сервитута
- - - - - Проектное местоположение инженерного сооружения
- :249 Обозначение земельного участка
- 50.42:0020104 Обозначение кадастрового квартала
- 502 Обозначение характерной точки границ. публичного сервитута

Схема расположения границ публичного сервитута

Лист С1



Масштаб 1:1000

Подпись
" 19 " Июня



Используемые условные знаки и обозначения

- Граница земельного участка
- - - - - вновь образованная граница публичного сервитута
- Характерная точка границы публичного сервитута
- Проектное местоположение инженерного сооружения
- Граница кадастрового квартала
- :56 Обозначение земельного участка
- 50:42:0020103 Обозначение кадастрового квартала
- 48 Обозначение характерной точки границ публичного сервитута

Раздел 4

Схема расположения границ публичного сервитута

Лист С6



Масштаб 1:1000

Подпись

" 19 " ИЮНЯ



Используемые условные знаки и обозначения

- Граница земельного участка
- Вновь образованная граница публичного сервитута
- Характерная точка границы публичного сервитута
- Проектное местоположение инженерного сооружения
- :249 Обозначение земельного участка
- 50:42:0020104 Обозначение кадастрового квартала
- 488 Обозначение характерной точки границ публичного сервитута

Раздел 4

Схема расположения границ публичного сервитута

Лист С7



Масштаб 1:1000

Подпись _____

" 19 " 2022

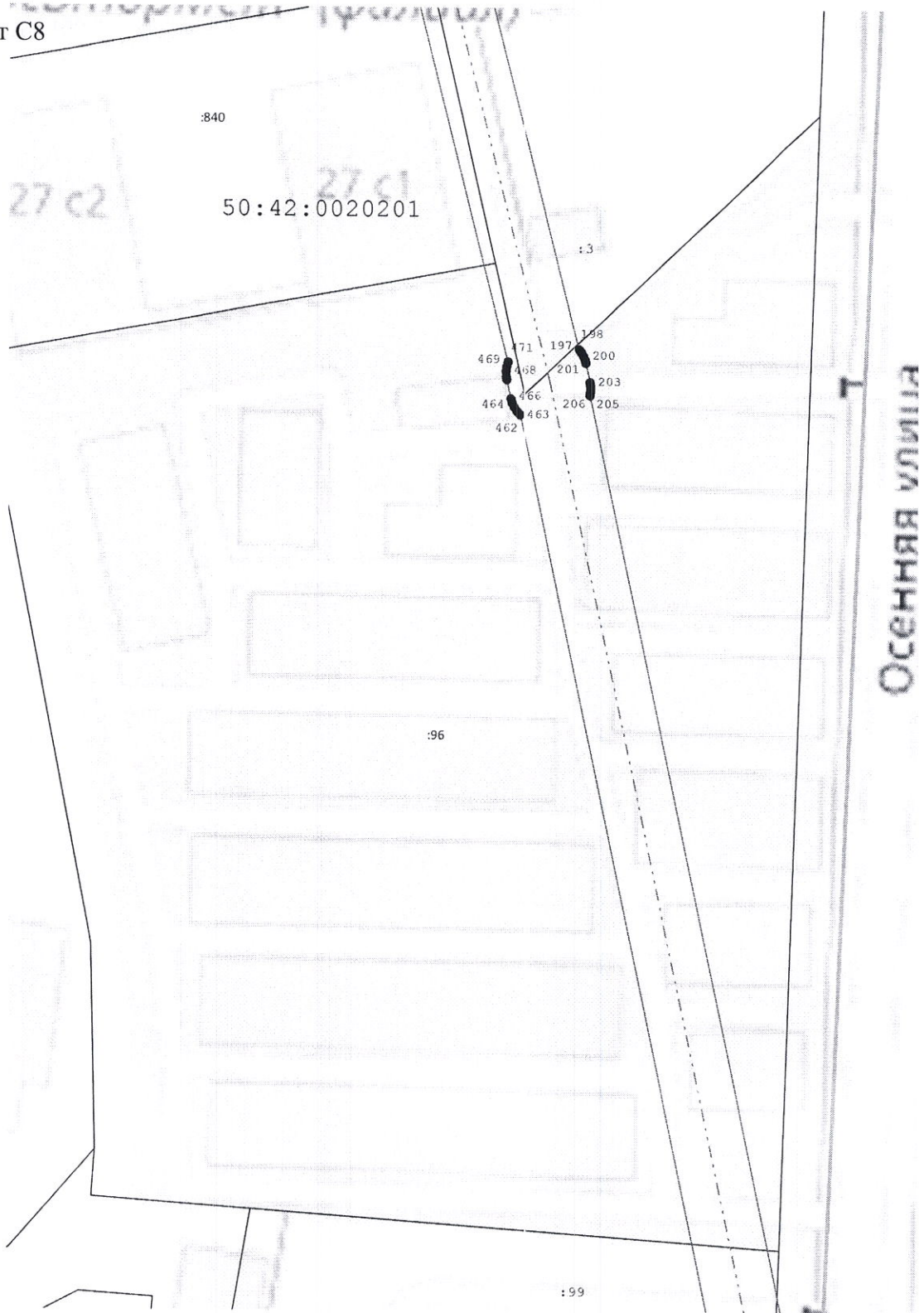


Используемые условные знаки и обозначения

- Граница земельного участка
- Вновь образованная граница публичного сервитута
- Характерная точка границы публичного сервитута
- Проектное местоположение инженерного сооружения
- Граница кадастрового квартала
- 840 Обозначение земельного участка
- 50:42:0020201 Обозначение кадастрового квартала
- 472 Обозначение характерной точки границ публичного сервитута

Схема расположения границ публичного сервитута

Лист С8



Масштаб 1:1000

Подпись

" 19 " июля



Используемые условные знаки и обозначения

- Граница земельного участка
- Вновь образованная граница публичного сервитута
- Характерная точка границы публичного сервитута
- - - - - Проектное местоположение инженерного сооружения
- Граница кадастрового квартала
- :96 Обозначение земельного участка
- 50:42:0020201 Обозначение кадастрового квартала
- 201 Обозначение характерной точки границ публичного сервитута

Раздел 4

Схема расположения границ публичного сервитута

Лист С9



Масштаб 1:1000

Подпись _____
" 19 " 2022г

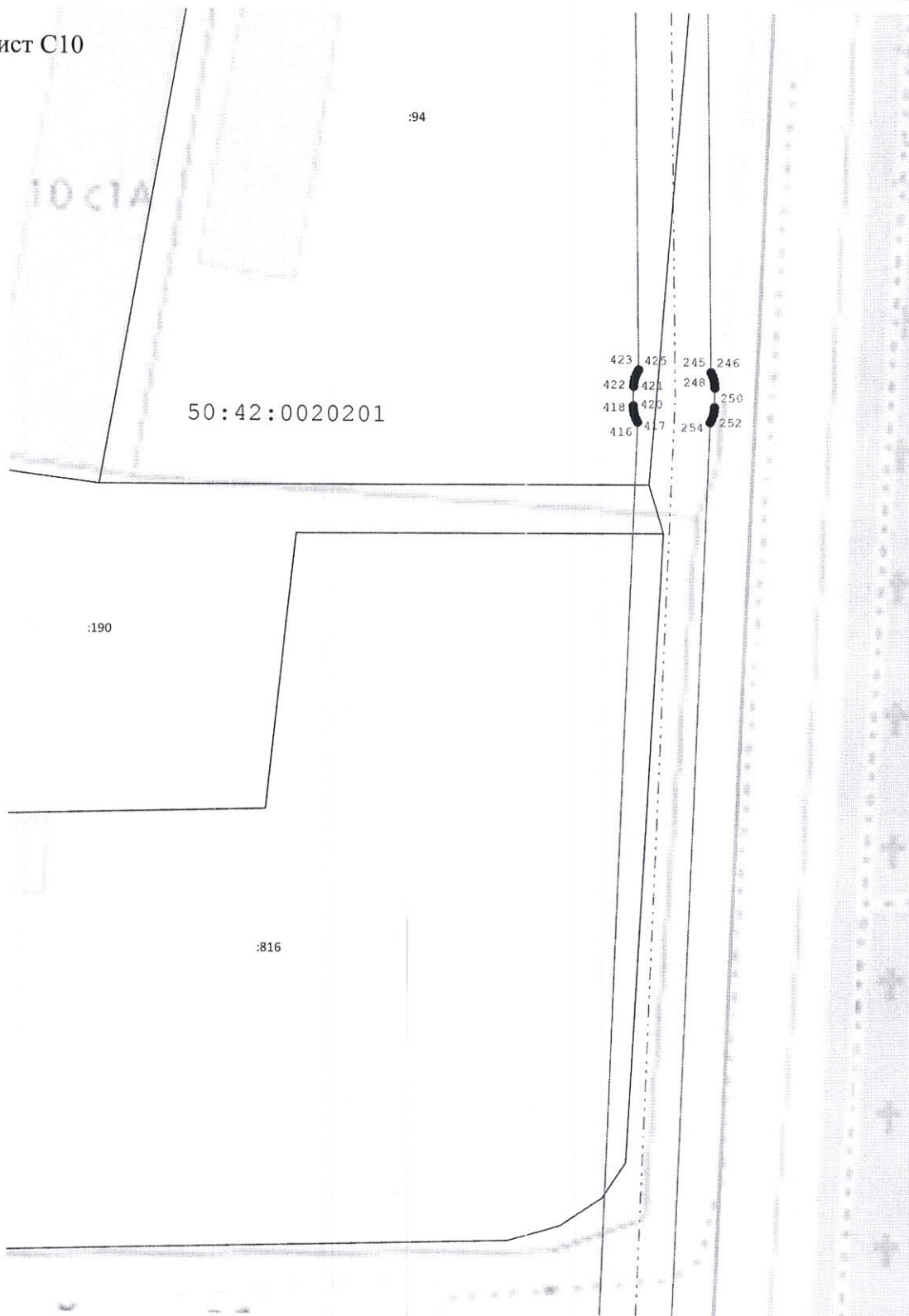


Используемые условные знаки и обозначения

- Граница земельного участка
- Вновь образованная граница публичного сервитута
- Характерная точка границы публичного сервитута
- Проектное местоположение инженерного сооружения
- Граница кадастрового квартала
- :94 Обозначение земельного участка
- 50:42:0020201 Обозначение кадастрового квартала
- 235 Обозначение характерной точки границ публичного сервитута

Схема расположения границ публичного сервитута

Лист С10



Масштаб 1:1000

Подпись _____
" 19 " 2022 г.



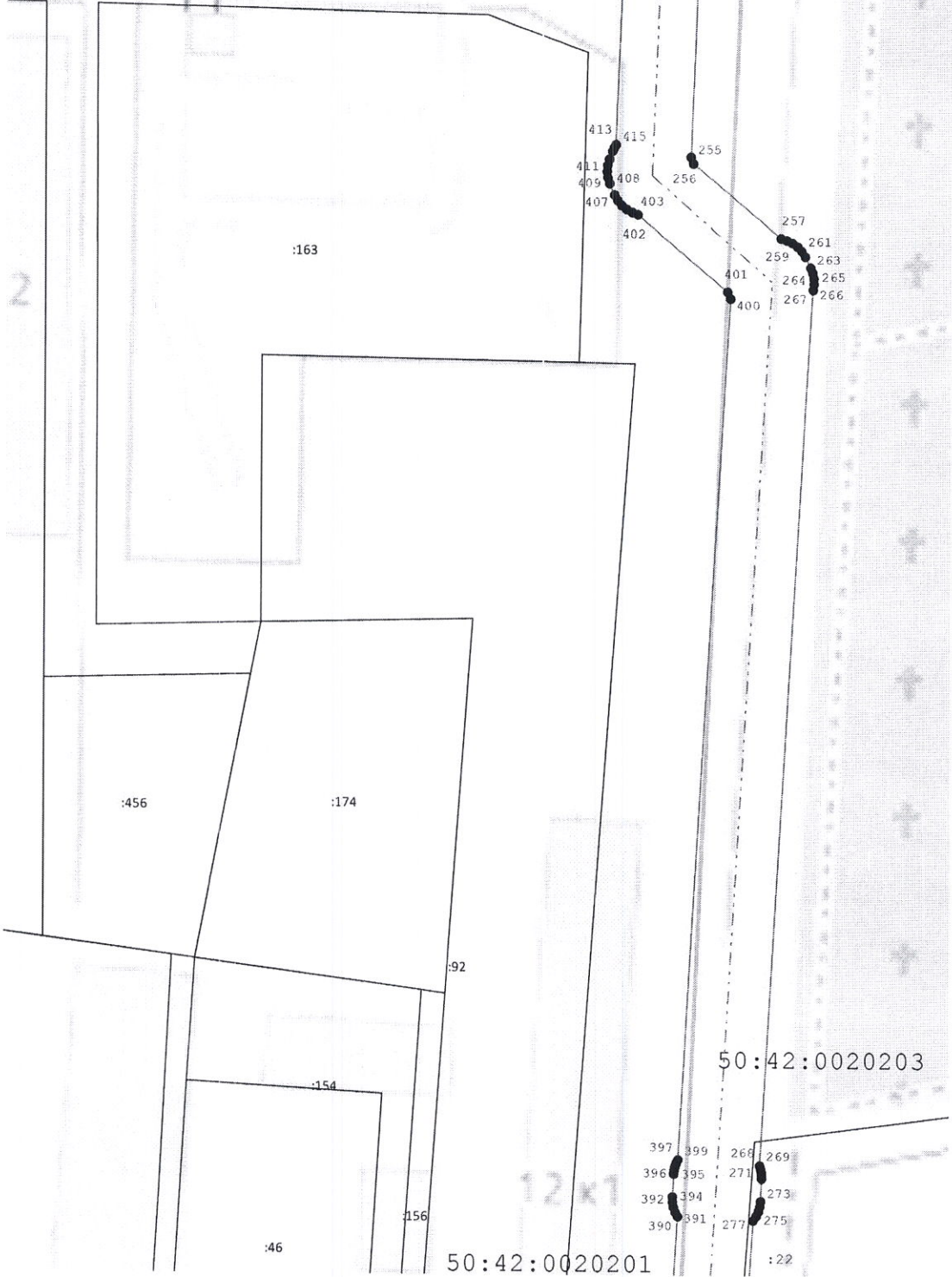
Используемые условные знаки и обозначения

- Граница земельного участка
- Вновь образованная граница публичного сервитута
- Характерная точка границы публичного сервитута
- Проектное местоположение инженерного сооружения
- Граница кадастрового квартала
- :190 Обозначение земельного участка
- 50:42:0020201 Обозначение кадастрового квартала
- 423 Обозначение характерной точки границ публичного сервитута

Схема расположения границ публичного сервитута

ый проезд

Лист С11



50:42:0020203

50:42:0020201

Масштаб 1:1000

Подпись "19" ИЮНЬ



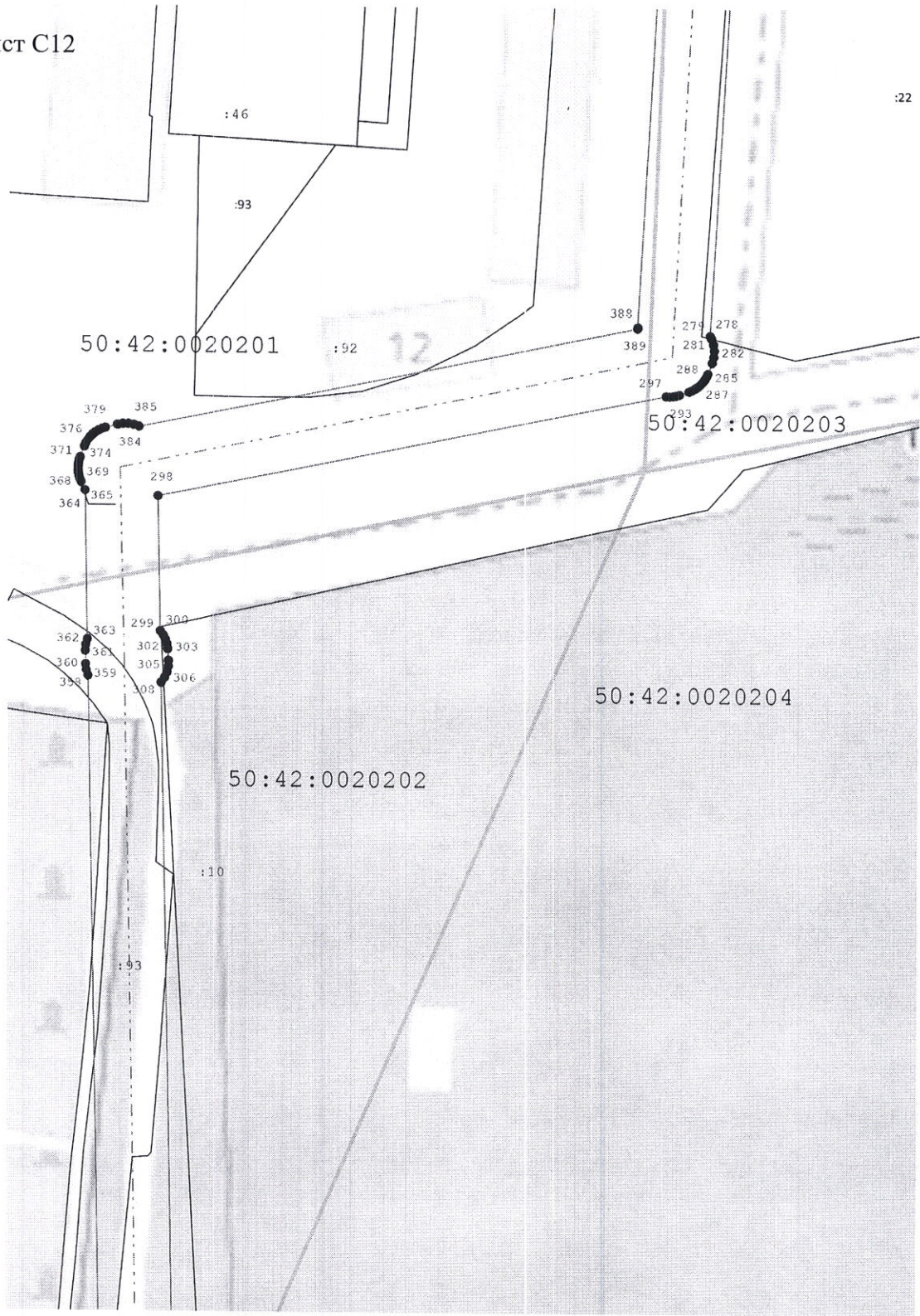
Используемые условные знаки и обозначения

- Граница земельного участка
- - - - - вновь образованная граница публичного сервитута
- Характерная точка границы публичного сервитута
- · - · - · - проектное местоположение инженерного сооружения
- Граница кадастрового квартала
- :156 Обозначение земельного участка
- 50:42:0020201 Обозначение кадастрового квартала
- 397 Обозначение характерной точки границ публичного сервитута
- *

Схема расположения границ публичного сервитута

Лист С12

:22



Масштаб 1:1000

Подпись

" 19 " *Июль*



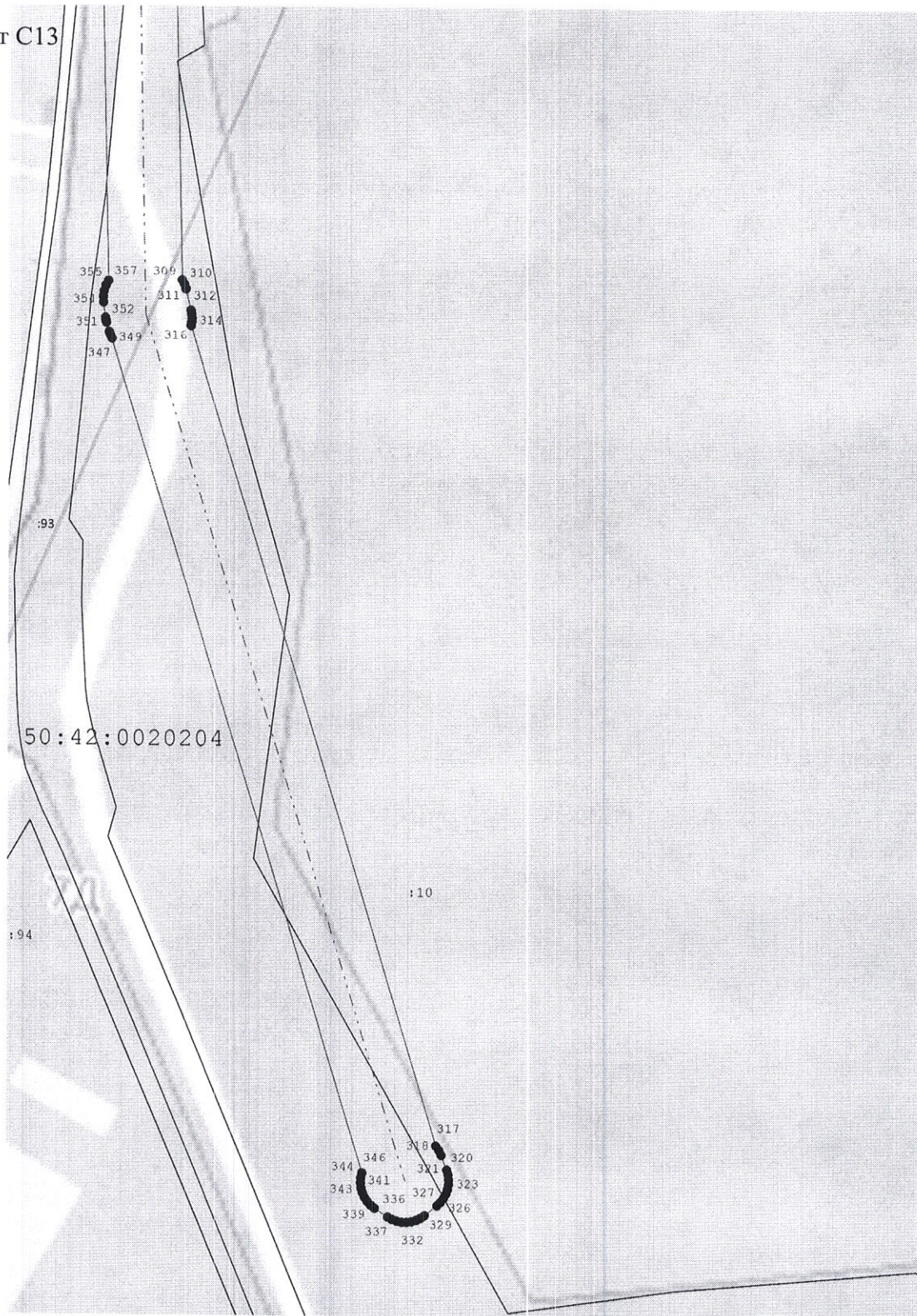
Используемые условные знаки и обозначения

- Граница земельного участка
- Вновь образованная граница публичного сервитута
- Характерная точка границы публичного сервитута
- - - - - Проектное местоположение инженерного сооружения
- Граница кадастрового квартала
- :10 Обозначение земельного участка
- 50:42:0020202 Обозначение кадастрового квартала
- 303 Обозначение характерной точки границ публичного сервитута

Раздел 4

Схема расположения границ публичного сервитута

Лист С13



Масштаб 1:1000

Подпись

"19" июля



Используемые условные знаки и обозначения

- Граница земельного участка
- вновь образованная граница публичного сервитута
- Характерная точка границы публичного сервитута
- - - - - Проектное местоположение инженерного сооружения
- Граница кадастрового квартала
- 10 Обозначение земельного участка
- 50:42:0020204 Обозначение кадастрового квартала
- 317 Обозначение характерной точки границ публичного сервитута