



Городской округ Долгопрудный Московской области

АДМИНИСТРАЦИЯ

ПОСТАНОВЛЕНИЕ

от 14.06.2022 № 345-17А

О внесении временных изменений в постановление администрации города Долгопрудного от 13.09.2019 № 538-ПА «Об утверждении Схемы размещения рекламных конструкций на территории городского округа Долгопрудный Московской области»

В соответствии с Федеральным законом от 13.03.2006 № 38-ФЗ «О рекламе», постановлением Правительства Московской области от 28.06.2013 № 462/25 «О внесении изменения в Положение о Главном управлении по информационной политике Московской области и утверждении порядка согласования схем размещения рекламных конструкций», распоряжением Главного управления по информационной политике Московской области от 12.05.2022 № 35РВ-29 «О мерах поддержки предприятий отрасли наружной рекламы на территории Московской области в период действия санкционных мер недружественных стран в отношении Российской Федерации», учитывая согласования Главного управления по информационной политике Московской области от 26.05.2022 № 35Исх-2120 и от 27.05.2022 № 35Исх-2134 внесения изменений в Схему размещения рекламных конструкций на территории городского округа Долгопрудный Московской области, на основании Устава городского округа Долгопрудный Московской области

ПОСТАНОВЛЯЮ:

1. Внести в постановление администрации города Долгопрудного от 13.09.2019 № 538-ПА «Об утверждении Схемы размещения рекламных конструкций на территории городского округа Долгопрудный Московской области» (в редакции от 09.09.2020 № 433-ПА, от 08.12.2021 № 798-ПА, от 23.03.2022 №136-ПА, от 27.04.2022

№ 226-ПА) (далее – постановление, Схема) временные изменения:

1) в приложении 1 к Схеме «Адресная программа установки и эксплуатации рекламных конструкций» строки №№ 55, 57, 65, 77, 78, 79, 82, 114, 117, 134, 143 изложить в новой редакции согласно приложению 1 к настоящему постановлению;

2) в Схеме «квадрат № 13», «квадрат № 17», «квадрат № 23», квадрат № 27», «квадрат № 41», «квадрат № 45», «квадрат № 49», «квадрат № 53» изложить в новой редакции согласно приложению 2 к настоящему постановлению;

3) фотоматериалы по рекламным конструкциям №№ 55, 57, 65, 77, 78, 79, 82, 114, 117, 134, 143 в приложении к Схеме изложить в новой редакции согласно приложению 3 к настоящему постановлению.

2. МАУ «Медиацентр «Долгопрудный» (Пахомов А.В.) опубликовать настоящее постановление в официальном печатном средстве массовой информации городского округа Долгопрудный «Вестник «Долгопрудный» и разместить на официальном сайте администрации городского округа Долгопрудный.

3. Настоящее постановление вступает в силу с момента его подписания и действует до 01.04.2023.

4. Контроль за исполнением настоящего постановления возложить на Недорезова И.Н. - заместителя главы администрации.

Глава городского округа



В.Ю. Юдин

Исп. Давыдова Е.В.
Тел. 8-(495)-408-43-44

Разослано: в дело - 1, Прокуратура г. Долгопрудного - 1, Недорезов И.Н. - 1 (по межведомственной системе электронного документооборота), Афанасьева Г.В. - 1 (по межведомственной системе электронного документооборота), Пахомов А.В. -1 (по межведомственной системе электронного документооборота).

Приложение 1
к постановлению администрации
городского округа Долгопрудный
от 14.06.2022 № 345-ПА

№ п/п	адрес установки и эксплуатации РК	№ РК по кар те	вид РК	тип РК	раз ме р РК	кол -во сто ро н РК	общ ая пло щадь инф орм аци онно го поля РК, кв.м	собственник или законный владелец имущества, к которому присоединяется РК	кадастров ый номер участка	номер и дата выписки из ЕГРП	планируе мые ежегодны е поступлен ия в бюджет муниципа льного образован ия по договора м на установку и эксплуата ции РК, руб. (на основани и норматив ных правовых актов муниципа льного образован ия)	планируе мая цена торгов на право заключ ения догово ра на установ ку и эксплу тацию РК, руб (на основа нии нормат ивных правов ых актов муници пально го образо вания)	0
55	Московская область, городской округ Долгопрудный, город Долгопрудный,	55	отдельно стоящий	щит с внутренним подсветом (до 01.04.2023- внешний подсвет)	3x6	2	36	Виноградов Андрей Владимирович	50:42:00202 01:222	№50:42:00202 01:222- 50/042/2018-7 от 22.05.2018	0	0	

57	Лихачевский проезд, д.33 (около входа на стройрынок)	57	отдельно стоящий	отдельно стоящий	3x6	2	36	Пупыкин Максим Викторович, Морозов Николай Алексеевич, Илюшин Антон Николаевич	50:42:00202 01:247	№50:42:00202 01:247-50/042/2017-3 от 17.10.2017, №50:42:00202 01:247-50/042/2017-4 от 17.10.2017, №50:42:00202 01:247-50/042/2017-5 от 17.10.2017	0	0	0	
65	Московская область, городской округ Долгопрудный, город Долгопрудный, Лихачевский проспект, д.16	65	отдельно стоящий	отдельно стоящий	3x6	2	36	ООО «ДенталГрупп»	50:42:00201 04:73	№ 50-50-42/021/2008-136 от 11.11.2008	0	0	0	
77	Московская область, городской округ Долгопрудный, город Долгопрудный, мкр.Хлебниково, Новое шоссе (после выезда на Дмитровское шоссе в сторону Москвы)	77	отдельно стоящий	отдельно стоящий	3x6	2	36	ООО «Новый мир»	50:42:00303 03:9	№50:42:00303 03:9-50/042/2018-1 от 20.04.2018	0	0	0	
78	Московская область, городской округ Долгопрудный, город Долгопрудный, мкр.Хлебниково,	78	отдельно стоящий	отдельно стоящий	3x6	2	36	ООО «Новый мир»	50:42:00303 03:9	№50:42:00303 03:9-50/042/2018-1 от 20.04.2018	0	0	0	

79	Новое шоссе (выезд на Дмитровское ш. в сторону Москвы, перед АЗС)	79	отдельно стоящий	щит с внутренним подсветом (до 01.04.2023 – внешний подсвет)	3x6	2	36	ООО «Центр перспективного развития Д»	50:42:00101 01:23	№50-50-42/034/2011-075 от 01.11.2011	0	0	0
82	Московская область, городской округ Долгопрудный, город Долгопрудный, ул. Старое Дмитровское шоссе, д.2 (перед въездом в магазин «Перекресток»)	82	отдельно стоящий	щит с внутренним подсветом (до 01.04.2023 – внешний подсвет)	3x6	2	36	Воробель Виктор Миронович, Воробель Тарас Викторович	50:42:00101 01:212	№50:42:00101 01:212-50/042/2018-8 от 04.04.2018, №50:42:00101 01:212-50/042/2018-7 от 04.04.2018	0	0	0
114	Московская область, городской округ Долгопрудный, город Долгопрудный, Лихачевский проспект (поз. 1)	114	отдельно стоящий	щит сторона А-внутренний подсвет, сторона Б-внешний подсвет (до 01.04.2023-сторона А-без подсвета, сторона Б-без подсвета)	3x6	2	36	ООО «ДанКо»	50:42:00202 02:5	№50-50-42/034/2010-409 от 13.11.2010	0	0	0
117	Московская область, городской округ Долгопрудный, город Долгопрудный, (поз. 2)	117	отдельно стоящий	щит сторона А-внутренний подсвет, сторона Б-внешний подсвет (до 01.04.2023-сторона А-без подсвета, сторона Б-без подсвета)	3x6	2	36	ООО «Общемашижиниринг»	50:42:00202 01:245	№50:42:00202 01:245-50/042/2017-3 от 05.09.2017	0	0	0

134	Московская область, городской округ Долгопрудный, город Долгопрудный, Лихачевский проспект, дом 5(напротив АЗС)	134	отдельно стоящий	ЩИТ С внутренним подсветом (до 01.04.2023-без подсвета)	3x6	2	36	ООО «ДСК»	50.42:00201 01:67	№50-50-42/030/2012-423 от 28.09.2012	0	0	0
143	Московская область, городской округ Долгопрудный, город Долгопрудный, Лихачевский проспект, д. 38	143	отдельно стоящий	ЩИТ С внутренним подсветом (до 01.04.2023-без подсвета)	3x6	2	36	Бухарин Рустам Ескарович	50.42:00201 04:20	№50/042-50/042/008/20 16-3160/2 от 12.05.2016	0	0	0

Приложение 2

к постановлению администрации
городского округа Долгопрудный
от 11.06.2008 № 345-ПА



СХЕМА РАЗМЕЩЕНИЯ РЕКЛАМНЫХ КОНСТРУКЦИЙ НА ТЕРРИТОРИИ МУНИЦИПАЛЬНОГО ОБРАЗОВАНИЯ
«ГОРОДСКОЙ ОКРУГ ДОЛГОПРУДНЫЙ» МОСКОВСКОЙ ОБЛАСТИ

КВАДРАТ №13

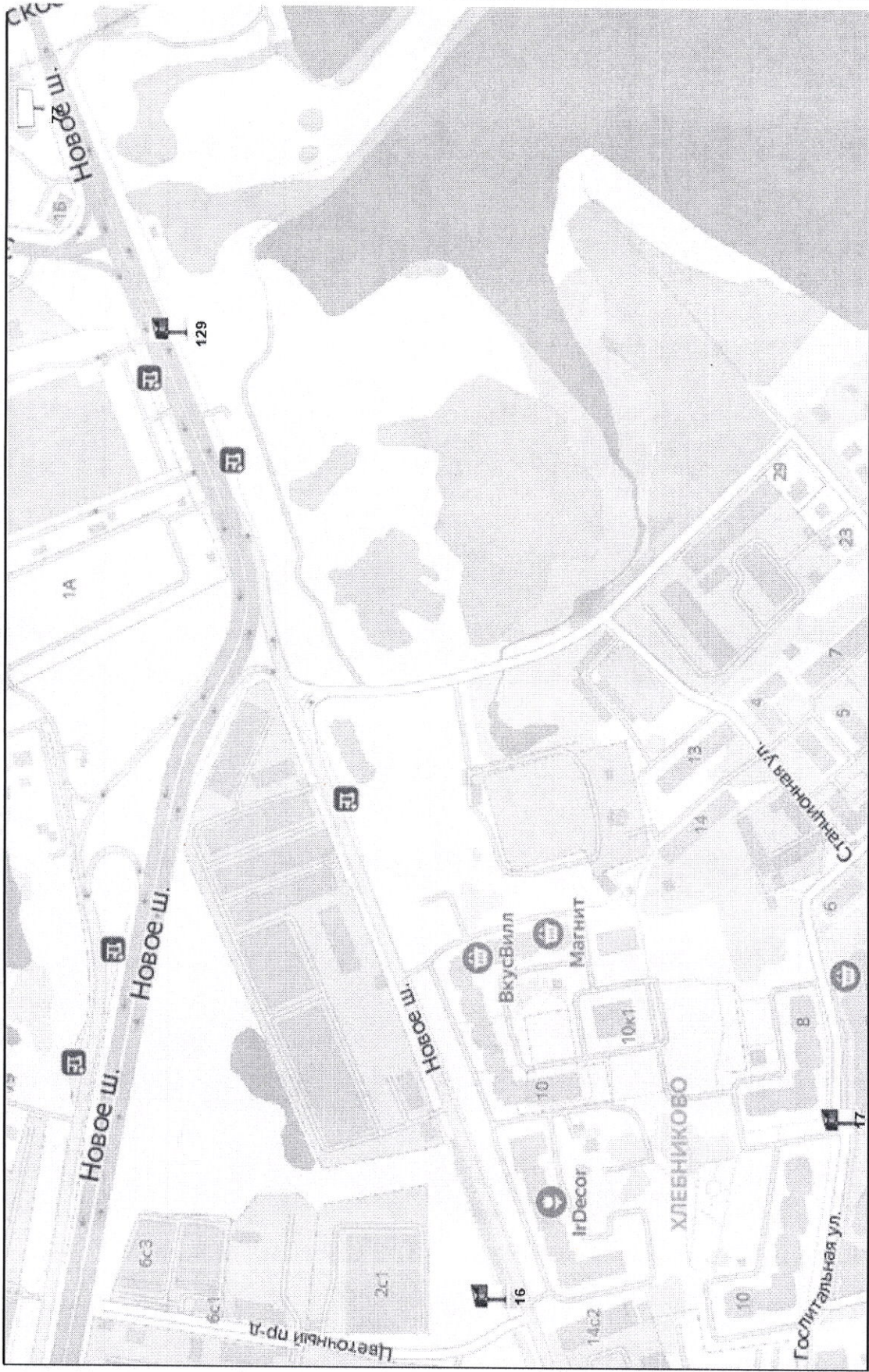


Handwritten signature or initials in the top right corner of the page.



СХЕМА РАЗМЕЩЕНИЯ РЕКЛАМНЫХ КОНСТРУКЦИЙ НА ТЕРРИТОРИИ МУНИЦИПАЛЬНОГО ОБРАЗОВАНИЯ
«ГОРОДСКОЙ ОКРУГ ДОЛГОПРУДНЫЙ» МОСКОВСКОЙ ОБЛАСТИ

КВАДРАТ №17

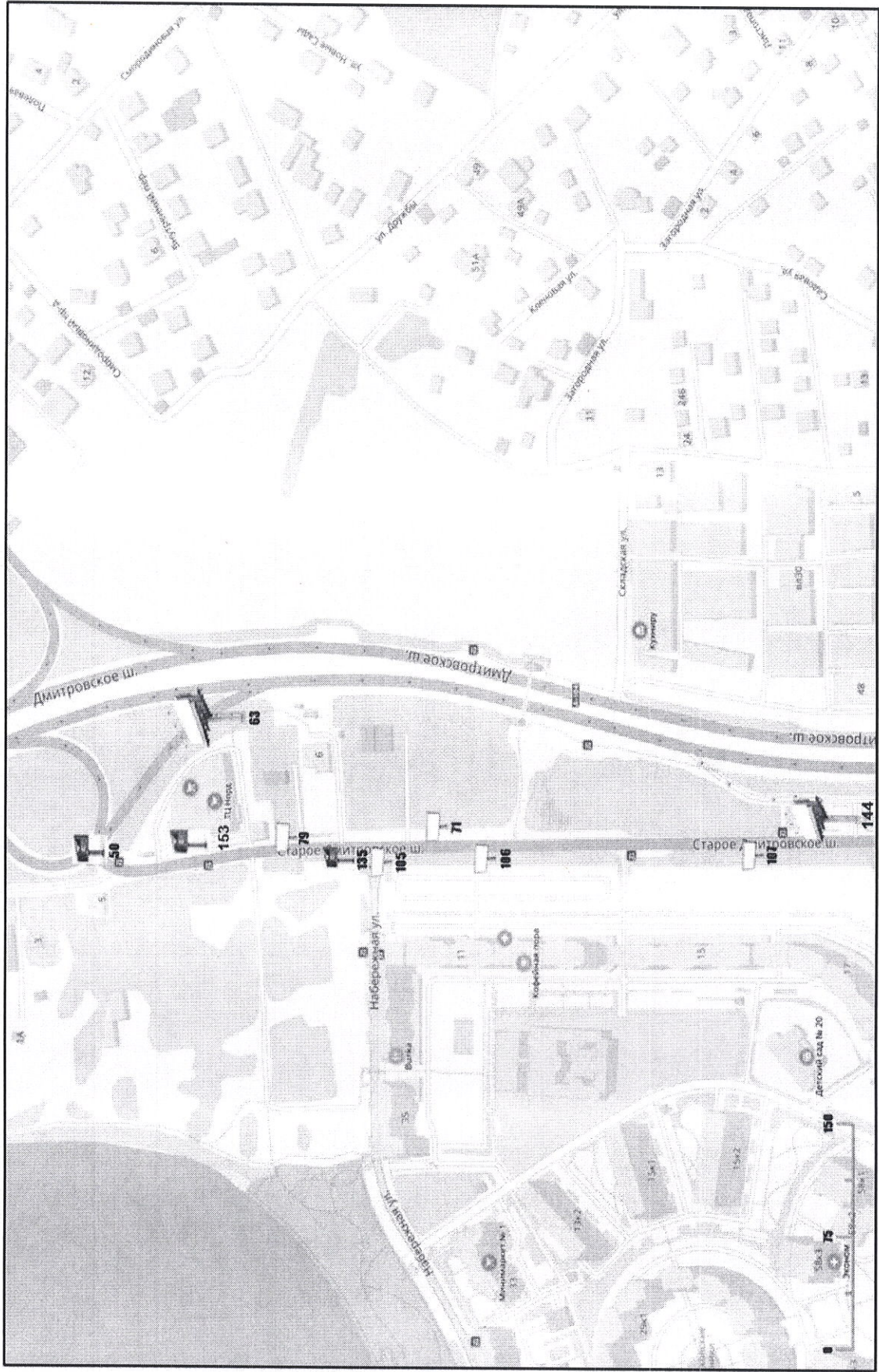


Handwritten signature or initials in blue ink.



**СХЕМА РАЗМЕЩЕНИЯ РЕКЛАМНЫХ КОНСТРУКЦИЙ НА ТЕРРИТОРИИ МУНИЦИПАЛЬНОГО ОБРАЗОВАНИЯ
«ГОРОДСКОЙ ОКРУГ ДОЛГОПРУДНЫЙ» МОСКОВСКОЙ ОБЛАСТИ**

КВАДРАТ №23



Handwritten signature



СХЕМА РАЗМЕЩЕНИЯ РЕКЛАМНЫХ КОНСТРУКЦИЙ НА ТЕРРИТОРИИ МУНИЦИПАЛЬНОГО ОБРАЗОВАНИЯ
«ГОРОДСКОЙ ОКРУГ ДОЛГОПРУДНЫЙ» МОСКОВСКОЙ ОБЛАСТИ

КВАДРАТ №27

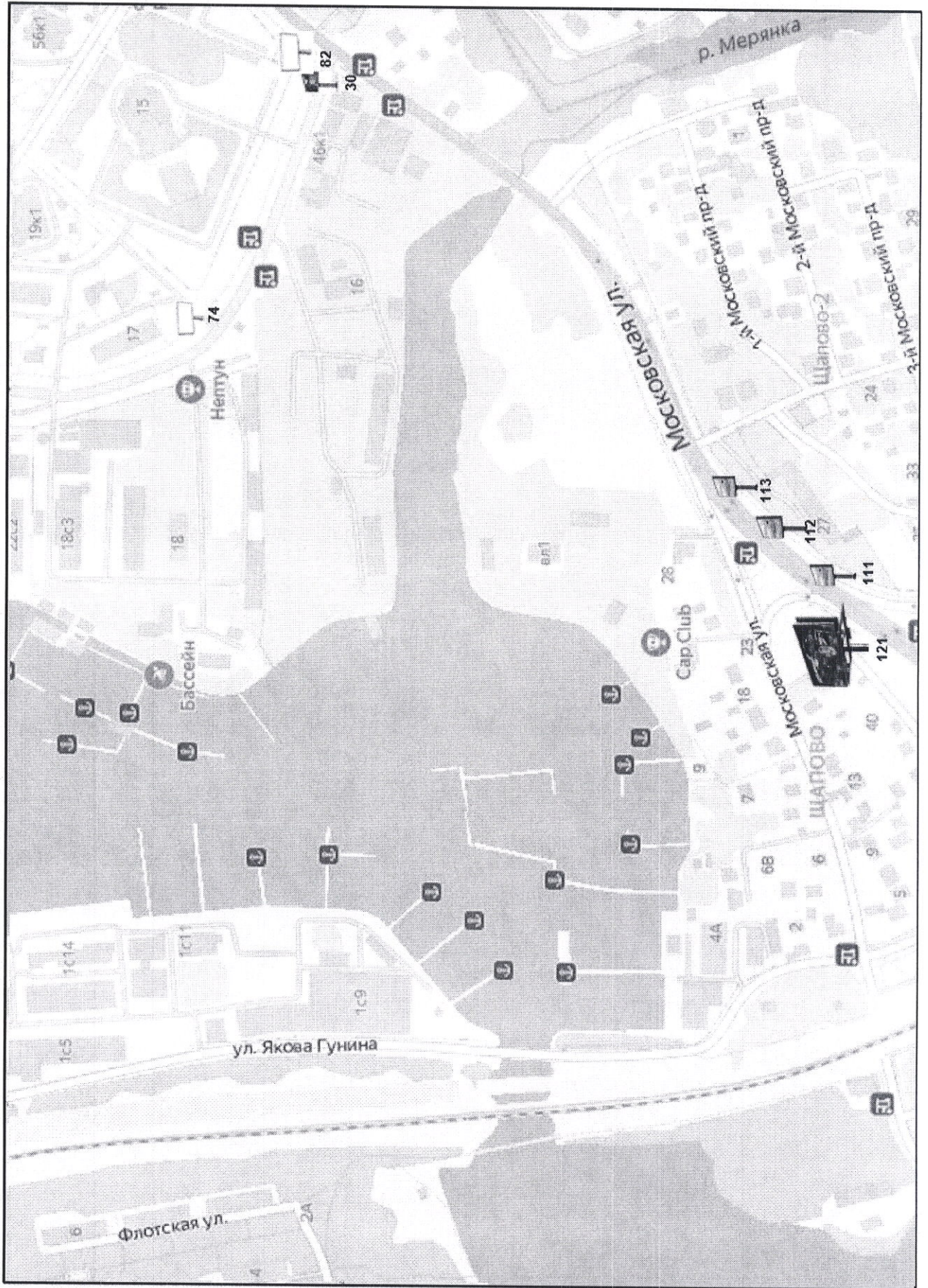




СХЕМА РАЗМЕЩЕНИЯ РЕКЛАМНЫХ КОНСТРУКЦИЙ НА ТЕРРИТОРИИ МУНИЦИПАЛЬНОГО ОБРАЗОВАНИЯ
«ГОРОДСКОЙ ОКРУГ ДОЛГОПРУДНЫЙ» МОСКОВСКОЙ ОБЛАСТИ

КВАДРАТ №41



Handwritten signature or initials in blue ink.



СХЕМА РАЗМЕЩЕНИЯ РЕКЛАМНЫХ КОНСТРУКЦИЙ НА ТЕРРИТОРИИ МУНИЦИПАЛЬНОГО ОБРАЗОВАНИЯ
«ГОРОДСКОЙ ОКРУГ ДОЛГОПРУДНЫЙ» МОСКОВСКОЙ ОБЛАСТИ

КВАДРАТ №45



AK



СХЕМА РАЗМЕЩЕНИЯ РЕКЛАМНЫХ КОНСТРУКЦИЙ НА ТЕРРИТОРИИ МУНИЦИПАЛЬНОГО ОБРАЗОВАНИЯ
«ГОРОДСКОЙ ОКРУГ ДОЛГОПРУДНЫЙ» МОСКОВСКОЙ ОБЛАСТИ

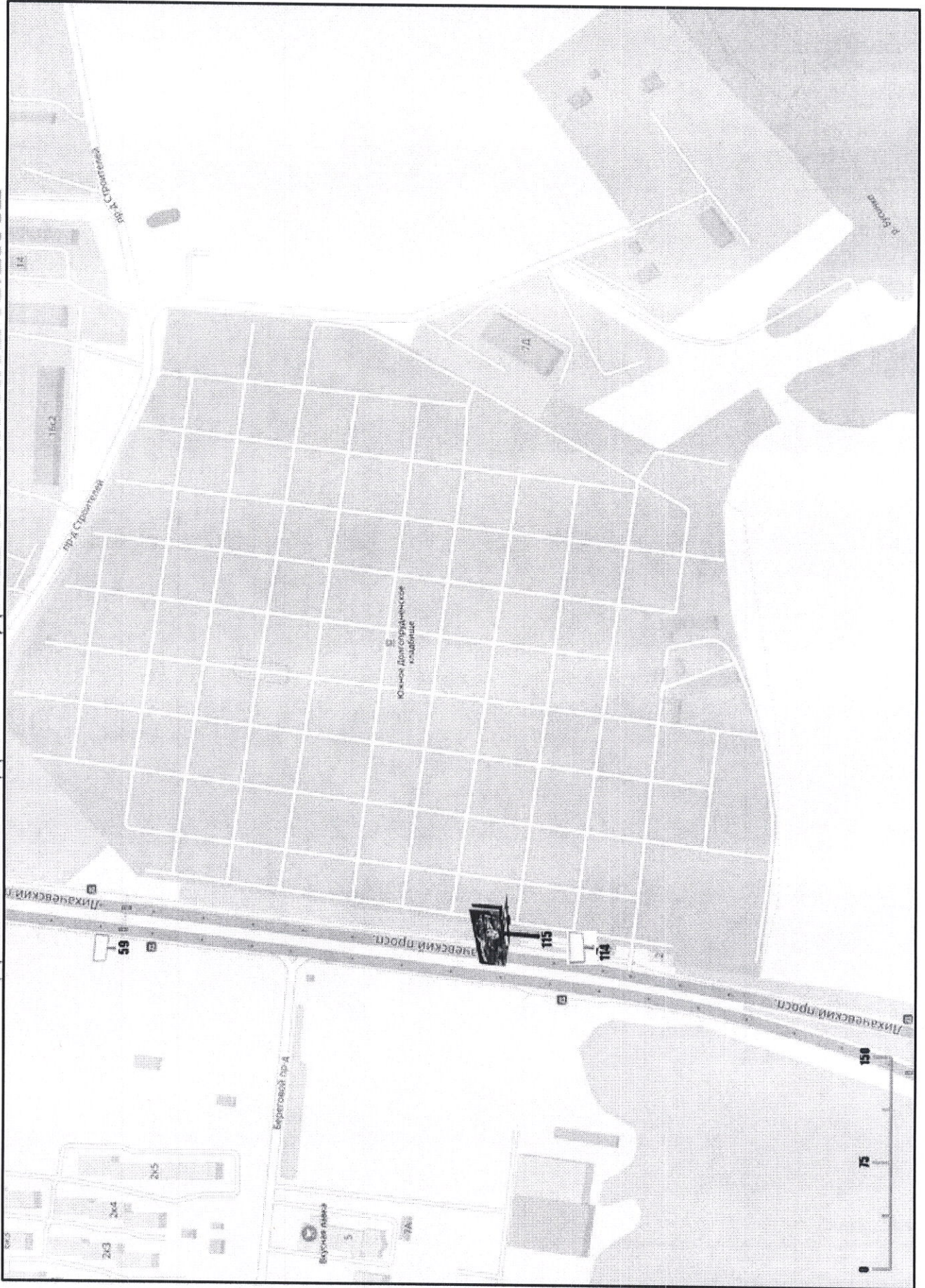
КВАДРАТ №49



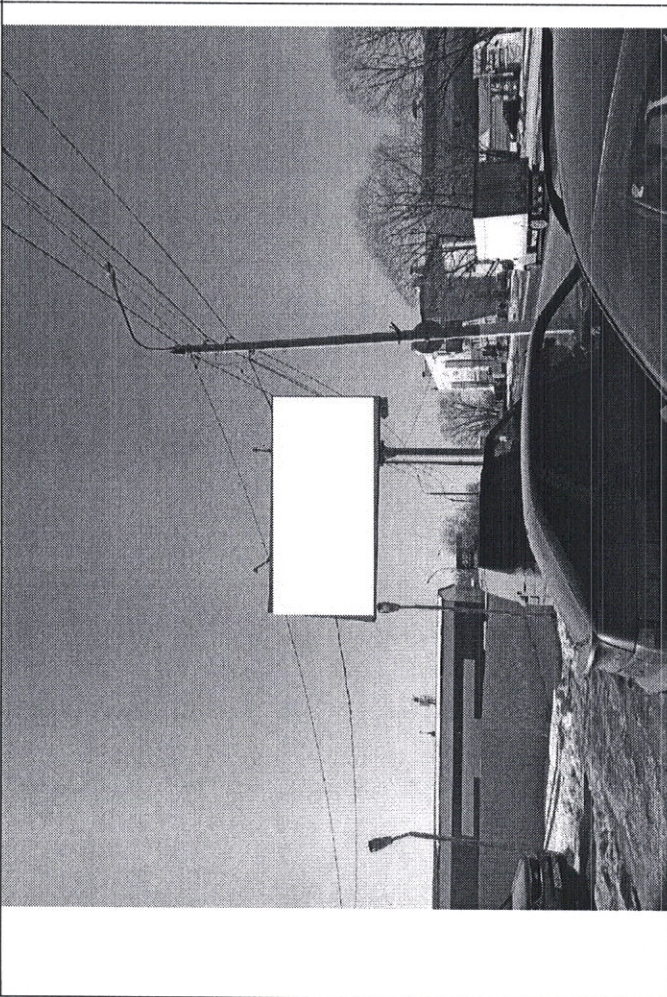
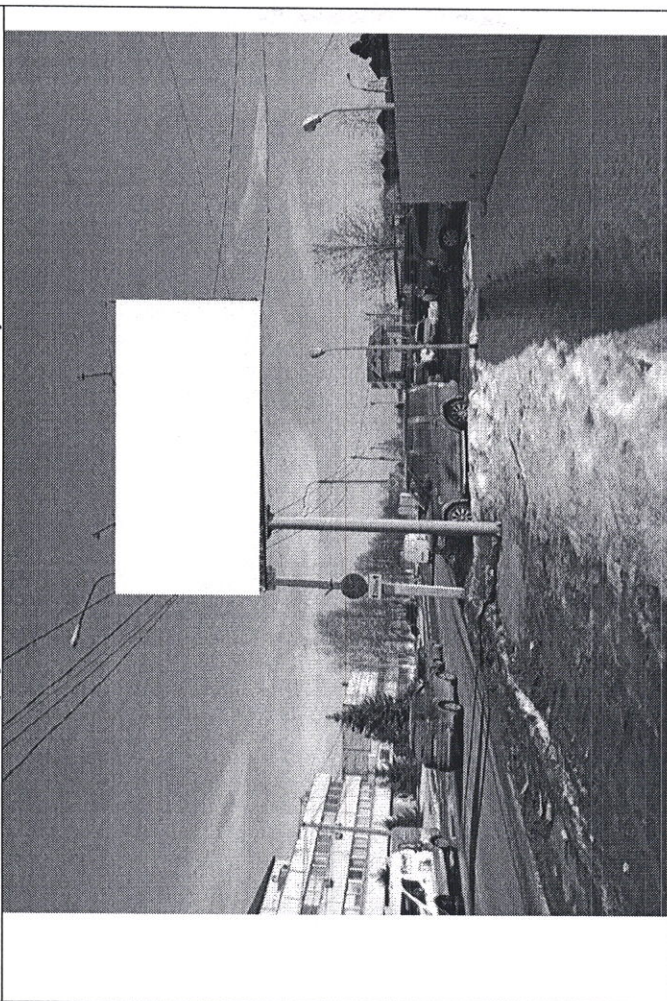


СХЕМА РАЗМЕЩЕНИЯ РЕКЛАМНЫХ КОНСТРУКЦИЙ НА ТЕРРИТОРИИ МУНИЦИПАЛЬНОГО ОБРАЗОВАНИЯ
«ГОРОДСКОЙ ОКРУГ ДОЛГОПРУДНЫЙ» МОСКОВСКОЙ ОБЛАСТИ

КВАДРАТ №53



Приложение 3
к постановлению администрации
городского округа Долгопрудный
от _____ № _____

Сторона «А» (по ходу движения)	Сторона «Б» (против хода движения)
	

№ 55

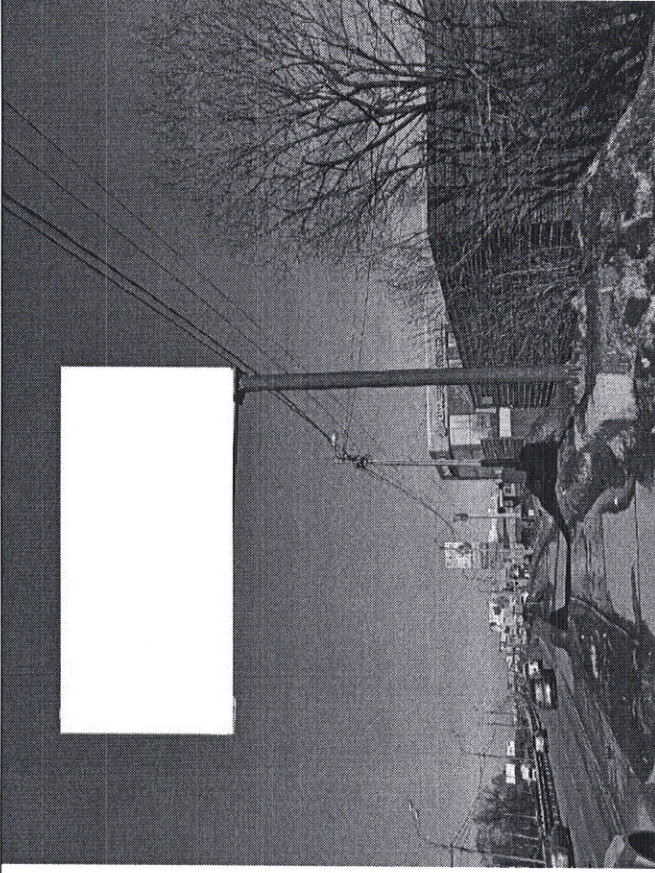
Адрес: Московская область, городской округ Долгопрудный,
город Долгопрудный, Лихачевский проезд, д.33 (около входа на
стройрынок)

(адрес установки и эксплуатации рекламной конструкции)

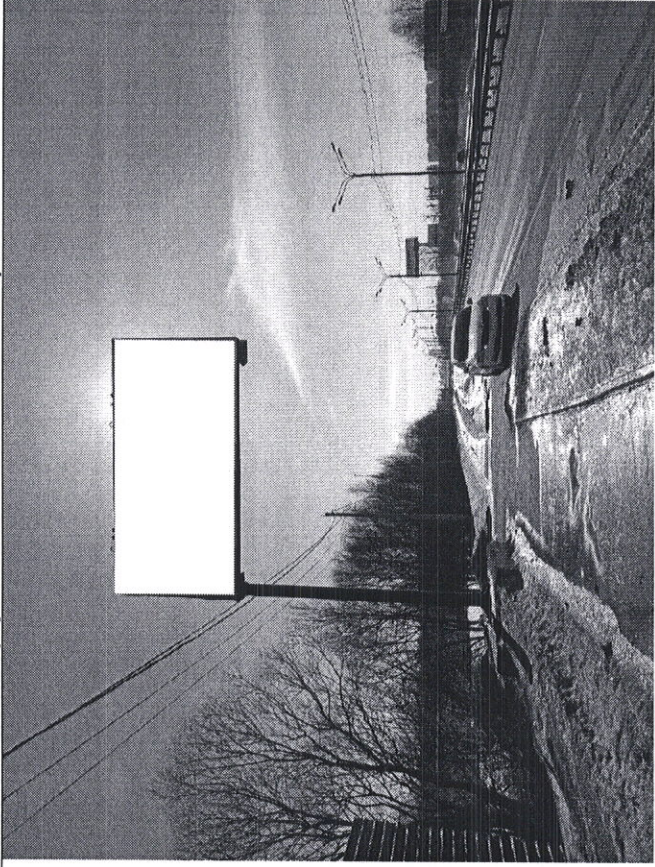
- Номер места установки и эксплуатации рекламной конструкции, соответствующий номеру адресной программы и номеру адресной программы в альбоме со схемой размещения рекламной конструкции



**Сторона «А»
(по ходу движения)**



**Сторона «Б»
(против хода движения)**



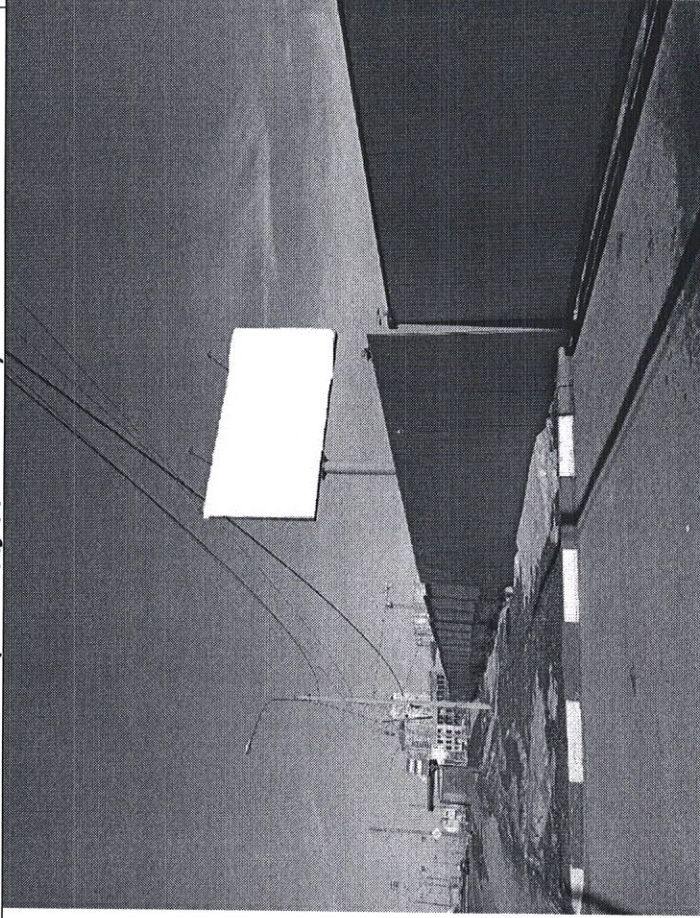
№ 57

**Адрес: Московская область, городской округ Долгопрудный,
город Долгопрудный, Лихачевский проспект, д.16**

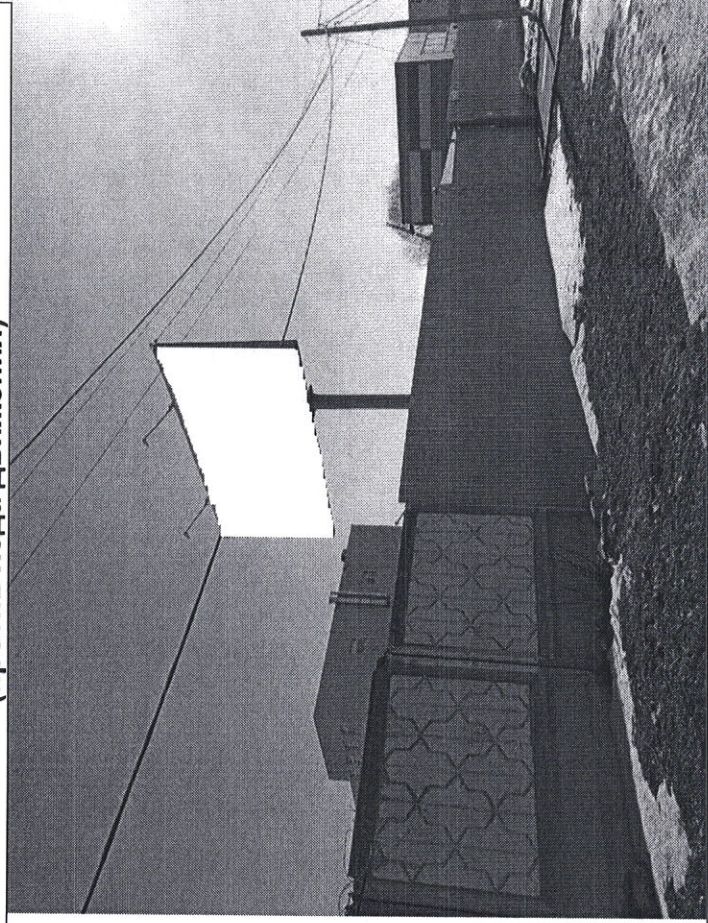
(адрес установки и эксплуатации рекламной конструкции)

- Номер места установки и эксплуатации рекламной конструкции, соответствующий номеру адресной программы и номеру адресной программы в альбоме со схемой размещения рекламной конструкции

**Сторона «А»
(по ходу движения)**



**Сторона «Б»
(против хода движения)**



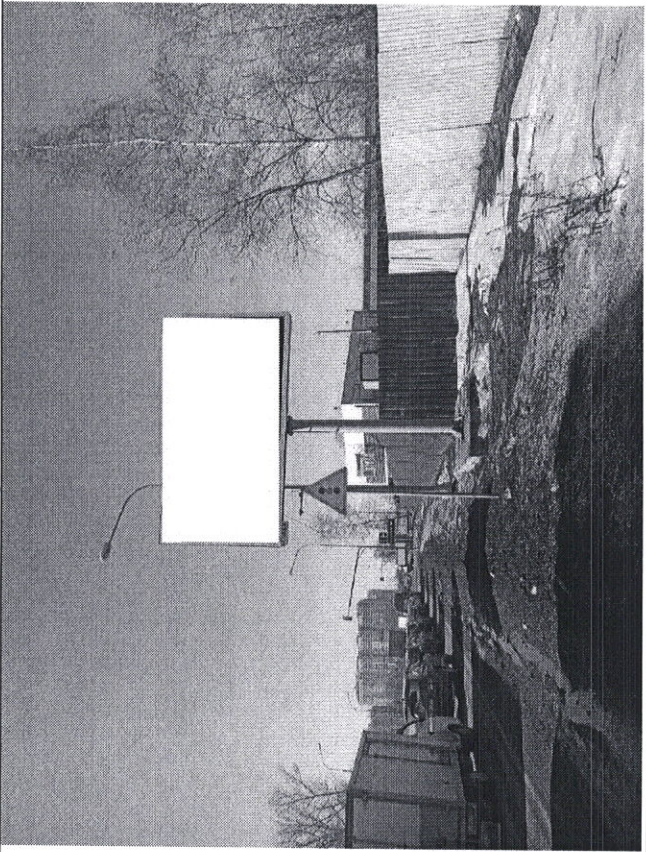

№ 65

**Адрес: Московская область, городской округ Долгопрудный,
город Долгопрудный, Лихачевский проспект, д.52**

(адрес установки и эксплуатации рекламной конструкции)

- Номер места установки и эксплуатации рекламной конструкции, соответствующий номеру адресной программы и номеру адресной программы в альбоме со схемой размещения рекламной конструкции.

Handwritten signature

<p>Сторона «А» (по ходу движения)</p>	<p>Сторона «Б» (против хода движения)</p>
	

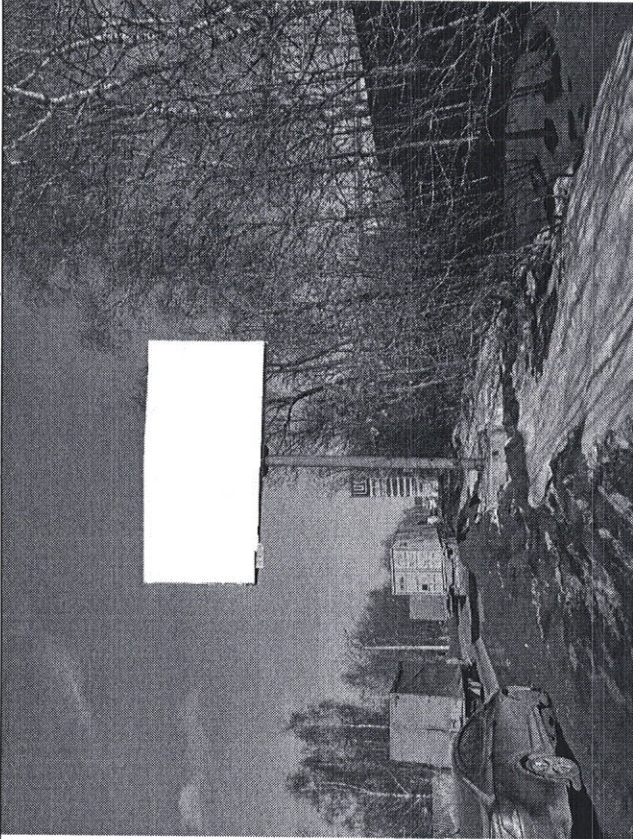
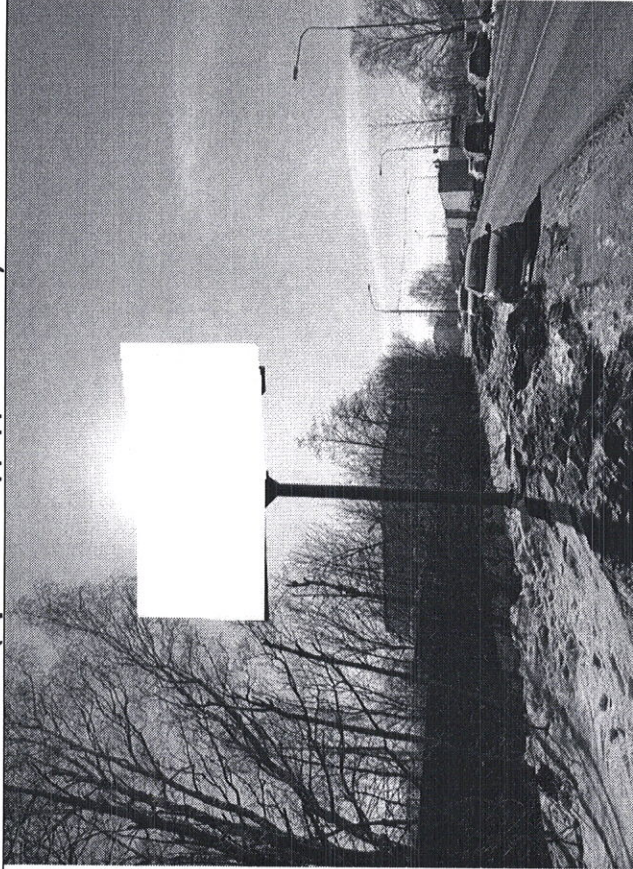
№ 77

**Адрес: Московская область, городской округ Долгопрудный ,
город Долгопрудный, мкр.Хлебниково, Новое шоссе (после
выезда на Дмитровское шоссе в сторону Москвы)**

(адрес установки и эксплуатации рекламной конструкции)

- Номер места установки и эксплуатации рекламной конструкции, соответствующий номеру адресной программы и номеру адресной программы в альбоме со схемой размещения рекламной конструкции.



<p>Сторона «А» (по ходу движения)</p>	<p>Сторона «Б» (против хода движения)</p>
	

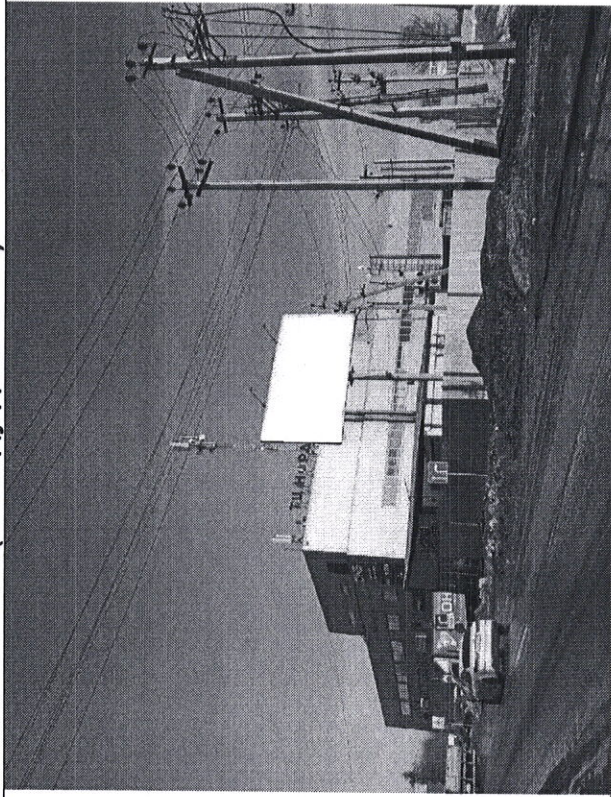
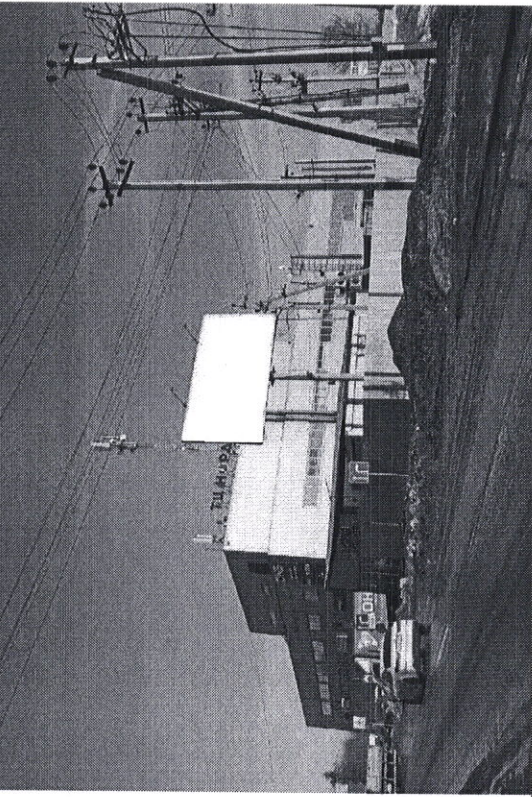
№ 78

**Адрес: Московская область, городской округ Долгопрудный ,
город Долгопрудный, мкр.Хлебниково, Новое шоссе (выезд на
Дмитровское ш. в сторону Москвы, перед АЗС)**

(адрес установки и эксплуатации рекламной конструкции)

- Номер места установки и эксплуатации рекламной конструкции, соответствующий номеру адресной программы и номеру адресной программы в альбоме со схемой размещения рекламной конструкции.

Handwritten signature

<p>Сторона «А» (по ходу движения)</p>	
<p>Сторона «Б» (против хода движения)</p>	

№ 79

Адрес: Московская область, городской округ Долгопрудный, город Долгопрудный, ул.Старое Дмитровское шоссе, д.2 (перед въездом в магазин «Перекресток»)

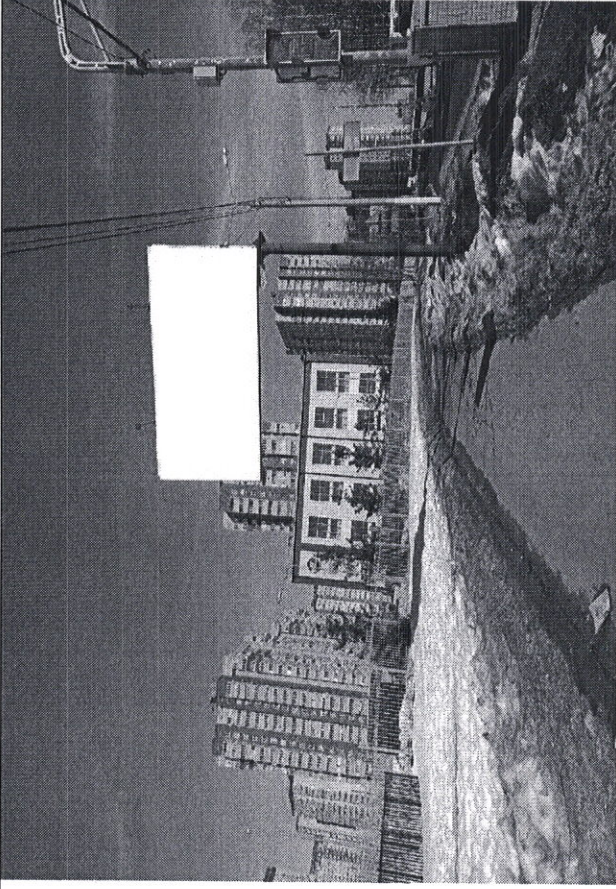
(адрес установки и эксплуатации рекламной конструкции)

- Номер места установки и эксплуатации рекламной конструкции, соответствующий номеру адресной программы и номеру адресной программы в альбоме со схемой размещения рекламной конструкции.



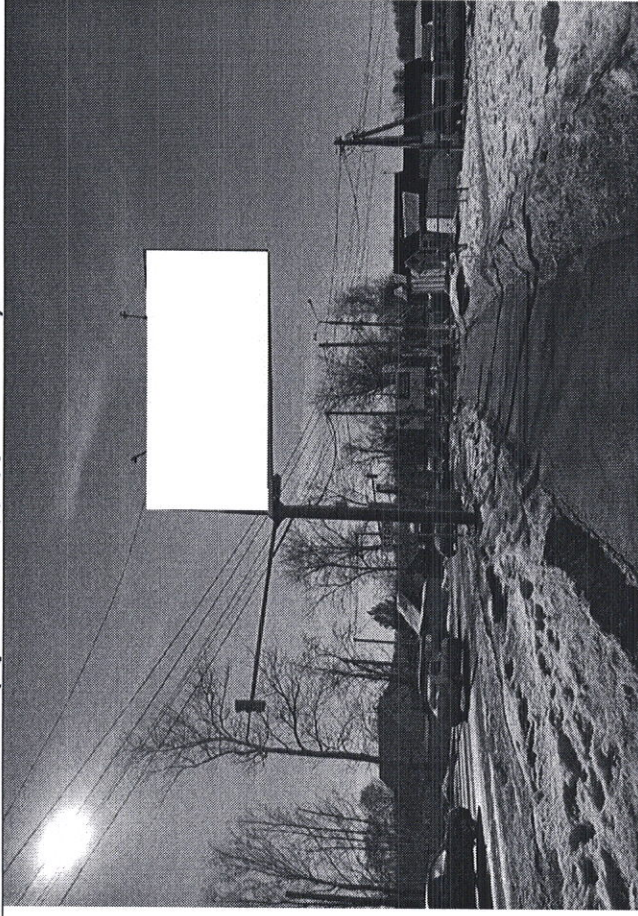
Сторона «А»

(по ходу движения)



Сторона «Б»

(против хода движения)



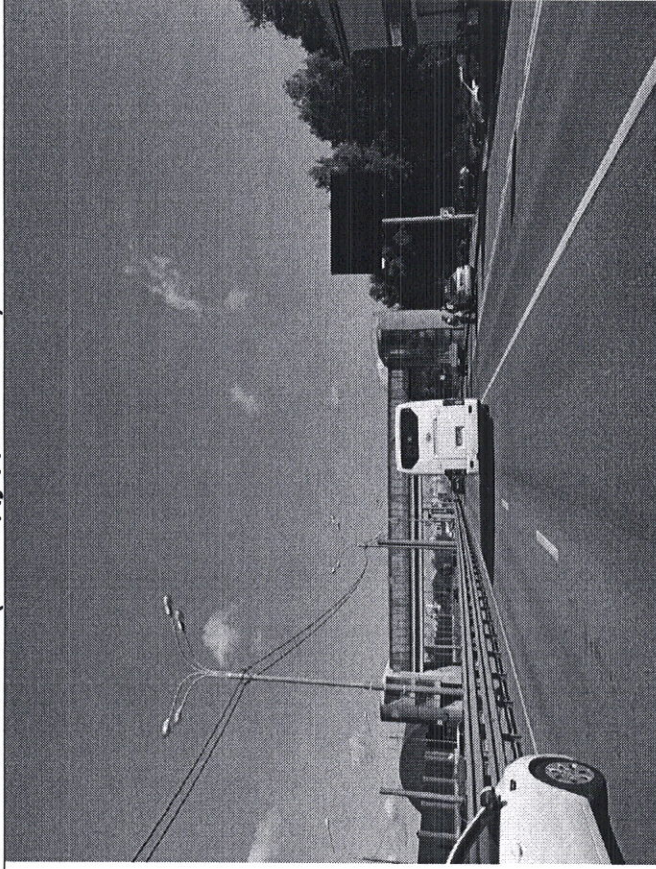
№ 82

Адрес: Московская область, городской округ Долгопрудный,
город Долгопрудный, ул.Московская, д.52 (сразу после поворота
на ул.Набережная)

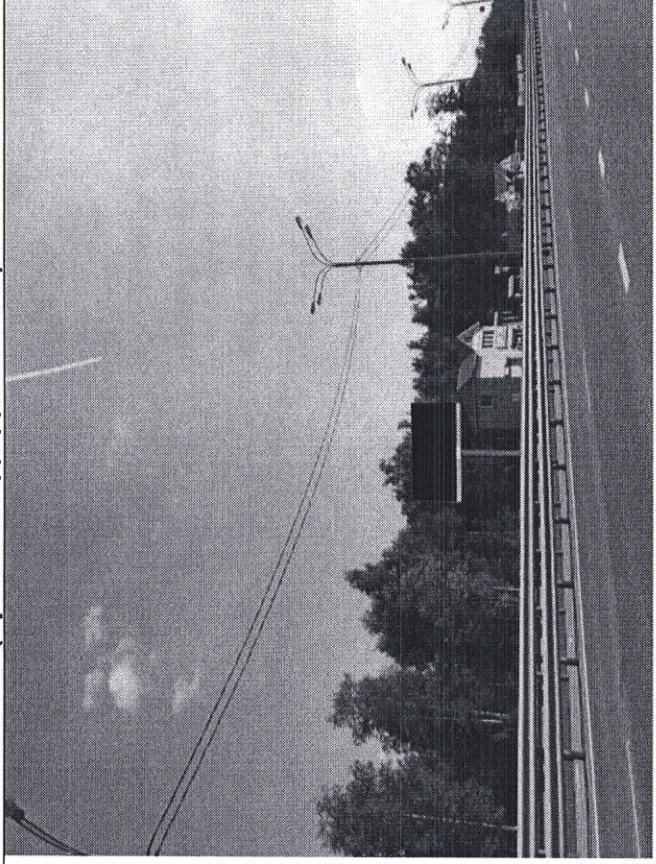
(адрес установки и эксплуатации рекламной конструкции)

- Номер места установки и эксплуатации рекламной конструкции, соответствующий номеру адресной программы и номеру адресной программы в альбоме со схемой размещения рекламной конструкции.

**Сторона «А»
(по ходу движения)**



**Сторона «Б»
(против хода движения)**

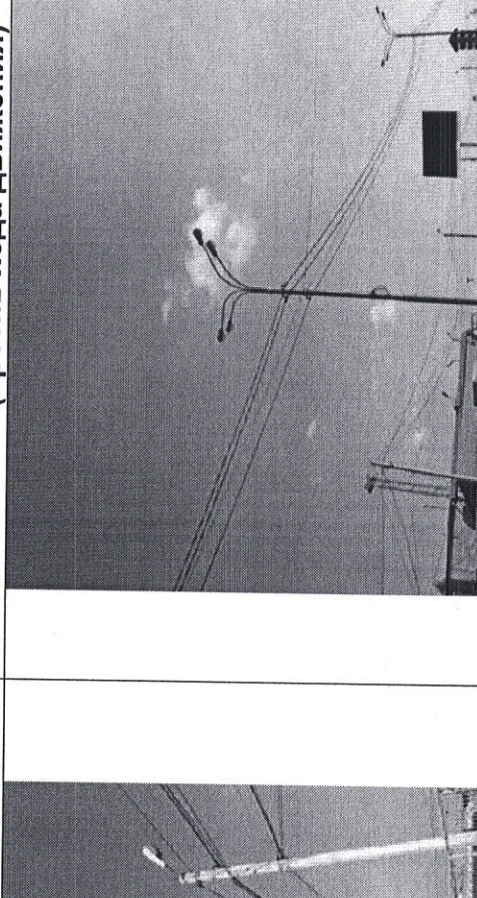
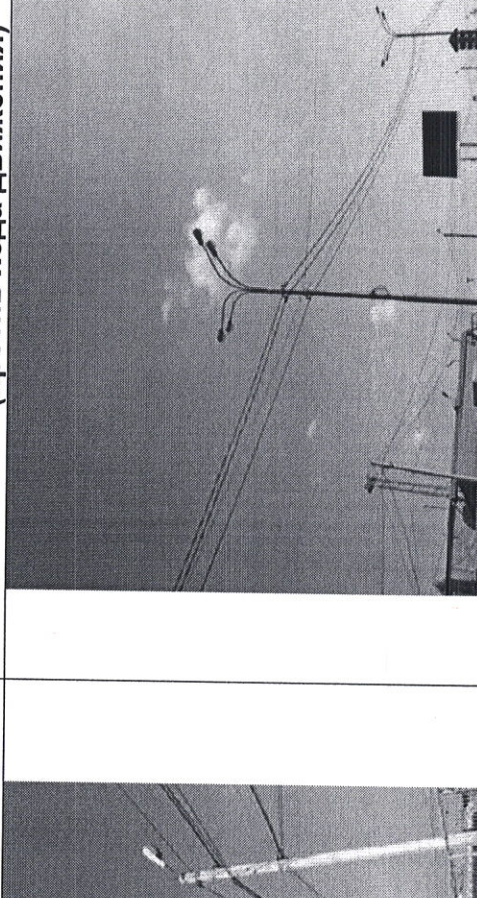


№ 114

Адрес: Московская область, городской округ Долгопрудный, город Долгопрудный, Лихачевский проспект (поз. 1)

(адрес установки и эксплуатации рекламной конструкции)

- Номер места установки и эксплуатации рекламной конструкции, соответствующий номеру адресной программы и номеру адресной программы в альбоме со схемой размещения рекламной конструкции

<p>Сторона «А» (по ходу движения)</p>	<p>Сторона «Б» (против хода движения)</p>
	

№ 117

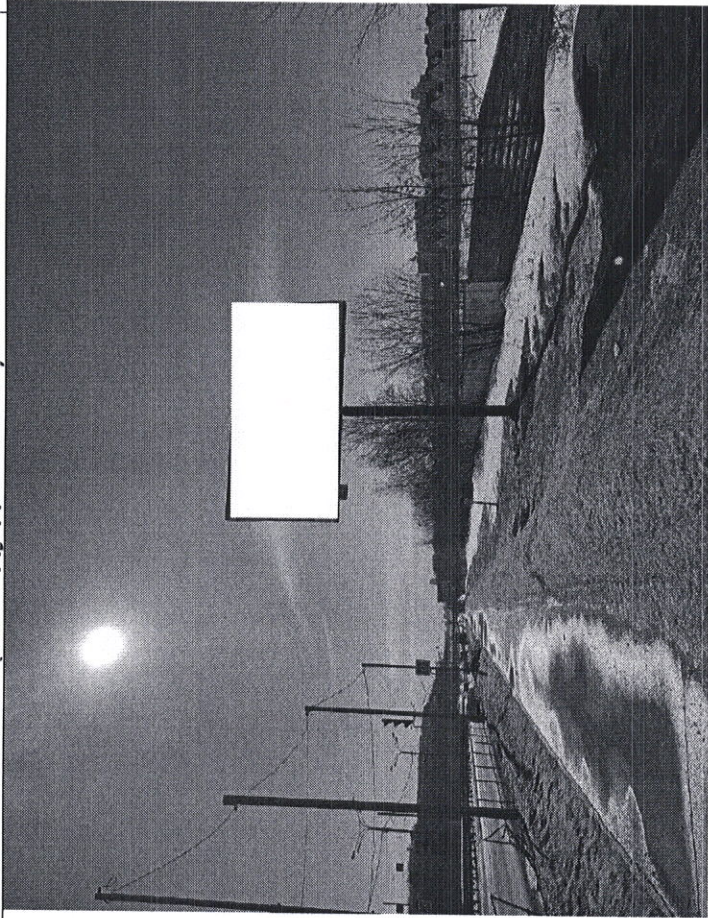
Адрес: Московская область, городской округ Долгопрудный, город Долгопрудный (поз. 2)

(адрес установки и эксплуатации рекламной конструкции)

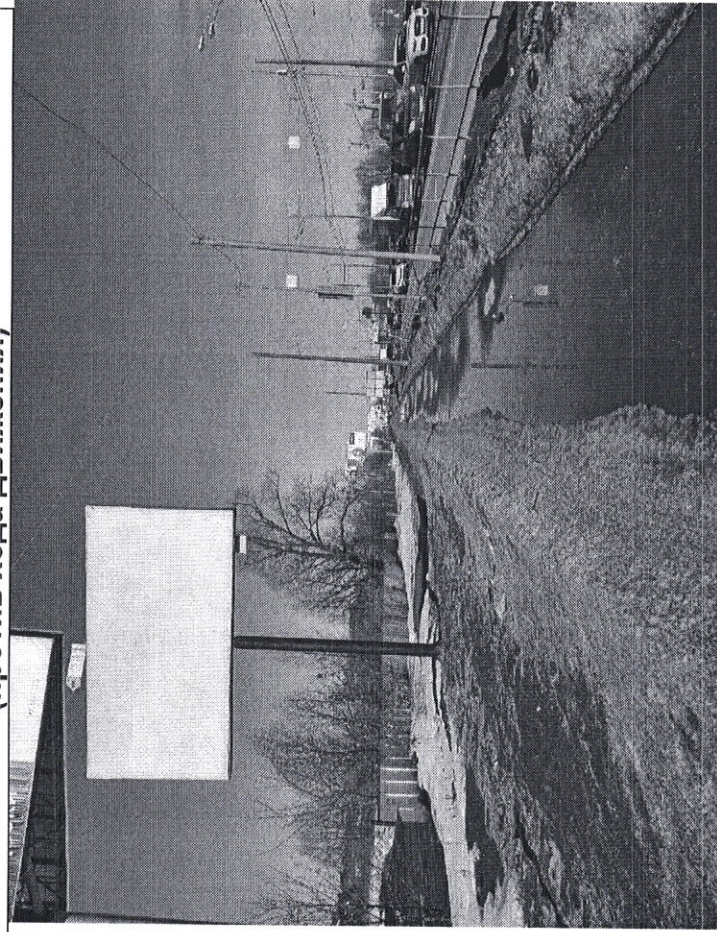
- Номер места установки и эксплуатации рекламной конструкции, соответствующий номеру адресной программы и номеру адресной программы в альбоме со схемой размещения рекламной конструкции



**Сторона «А»
(по ходу движения)**



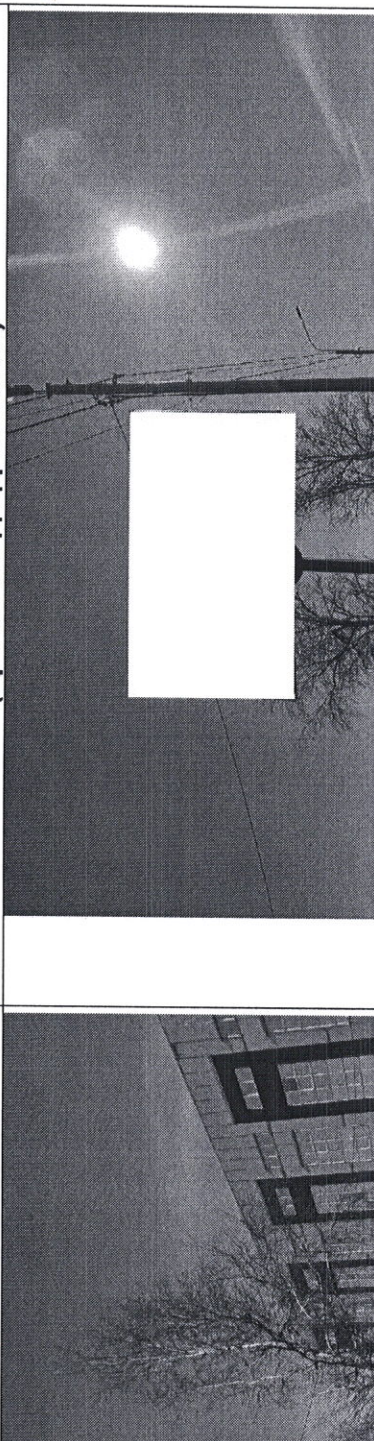
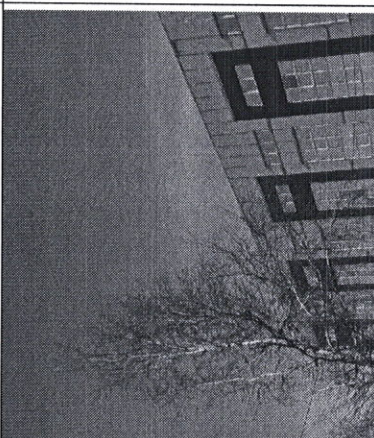
**Сторона «Б»
(против хода движения)**



№ 134

Адрес: Московская область, городской округ Долгопрудный, город Долгопрудный, Лихачевский проспект, дом 5(напротив АЗС)
(адрес установки и эксплуатации рекламной конструкции)

- Номер места установки и эксплуатации рекламной конструкции, соответствующий номеру адресной программы и номеру адресной программы в альбоме со схемой размещения рекламной конструкции.

<p>Сторона «А» (по ходу движения)</p>	
<p>Сторона «Б» (против хода движения)</p>	

№ 143

**Адрес: Московская область, городской округ Долгопрудный ,
город Долгопрудный, Лихачевский проспект, д. 38**

(адрес установки и эксплуатации рекламной конструкции)

- Номер места установки и эксплуатации рекламной конструкции, соответствующий номеру адресной программы и номеру адресной программы в альбоме со схемой размещения рекламной конструкции.

Handwritten signature