



Городской округ Долгопрудный Московской области

## АДМИНИСТРАЦИЯ

### ПОСТАНОВЛЕНИЕ

от 08.12.2021 № 798-ПА

**О внесении изменений в постановление администрации города Долгопрудного от 13.09.2019 № 538-ПА «Об утверждении Схемы размещения рекламных конструкций на территории городского округа Долгопрудный Московской области»**

В соответствии с Федеральным законом от 13.03.2006 № 38-ФЗ «О рекламе», постановлением Правительства Московской области от 28.06.2013 № 462/25 «О внесении изменения в Положение о Главном управлении по информационной политике Московской области и утверждении порядка согласования схем размещения рекламных конструкций», учитывая согласование внесения изменений в Схему размещения рекламных конструкций на территории городского округа Долгопрудный Московской области Главным управлением по информационной политике Московской области от 25.06.2021 № 35Исх-2599/, на основании Устава городского округа Долгопрудный Московской области

#### ПОСТАНОВЛЯЮ:

1. Внести в постановление администрации города Долгопрудного от 13.09.2019 № 538-ПА «Об утверждении Схемы размещения рекламных конструкций на территории городского округа Долгопрудный Московской области» (далее – постановление) следующие изменения:

1) приложение 1 «Адресная программа установки и эксплуатации рекламных конструкций» Схемы размещения рекламных конструкций на

004171

территории городского округа Долгопрудный Московской области дополнить строкой 147 следующего содержания:

№ п/п	адрес установки и эксплуатации РК	№РК по карте	вид РК	тип РК	размер РК	кол-во столбов РК	общая площадь информационного поля РК, кв.м	собственник или законный владелец имущества, к которому присоединяется РК	кадастровый номер участка	номер и дата выписки из ЕГРП	планируемые ежегодные поступления в бюджет муниципального образования по договорам на установку и эксплуатацию РК, руб. (на основании нормативных правовых актов муниципального образования)	стартовая цена торгов на право заключения договора на установку и эксплуатацию РК, руб. (на основании нормативных правовых актов муниципального образования)	планируемые налоговые поступления от РК, руб.
147	Московская область, городской округ Долгопрудный, город Долгопрудный, шоссе Лихачевское, дом 1, корпус 1	147	отдельно стоящий щит	щит с внутренним подсветом	3х6	2	36	ООО "СОНМ"	50:42:002 0101:96	№99/2021/38137 6682 от 16.03.2021	0	0	0

2) в Схеме размещения рекламных конструкций на территории муниципального образования «Городской округ Долгопрудный» Московской области «квадрат №38» изложить в новой редакции согласно Приложению 1 к настоящему постановлению;

3) приложение «Фотоматериалы рекламных конструкций на территории муниципального образования «Городской округ Долгопрудный» Московской области» Схемы размещения рекламных конструкций на территории городского округа Долгопрудный Московской области дополнить фотоматериалом по рекламной конструкции 147, согласно Приложению 2 к настоящему постановлению.

2. МАУ «Медиацентр «Долгопрудный» (Пахомов А.В.) опубликовать настоящее постановление в официальном печатном средстве массовой информации городского округа Долгопрудный «Вестник «Долгопрудный» и разместить на официальном сайте администрации городского округа Долгопрудный.

3. Настоящее постановление вступает в силу с момента его подписания.

4. Контроль за исполнением настоящего постановления возложить на Айрапетова А.А. - заместителя главы администрации.

Глава городского округа

В.Ю. Юдин

Исп. Давыдова Е.В.  
Тел. 8-(495)-408-43-44

Разослано: в дело - 1, Прокуратура г. Долгопрудного - 1, Айрапетов А.А. - 1 (по межведомственной системе электронного документооборота), Афанасьева Г.В. - 1 (по межведомственной системе электронного документооборота), Пахомов А.В. -1 (по межведомственной системе электронного документооборота)

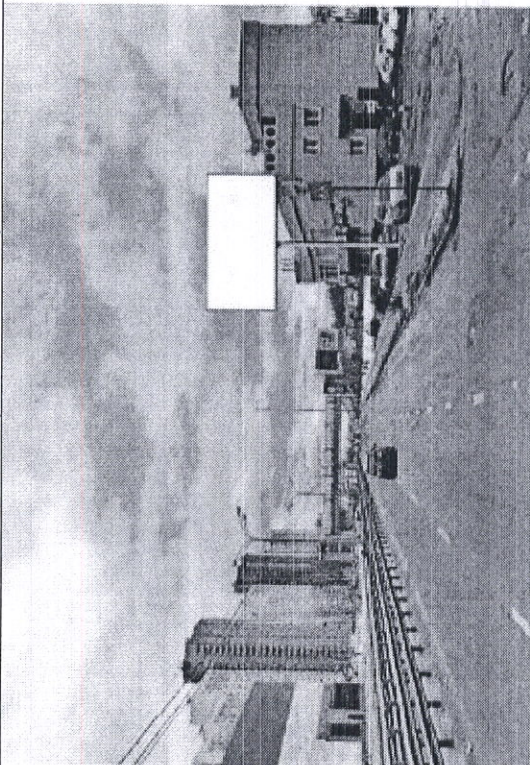




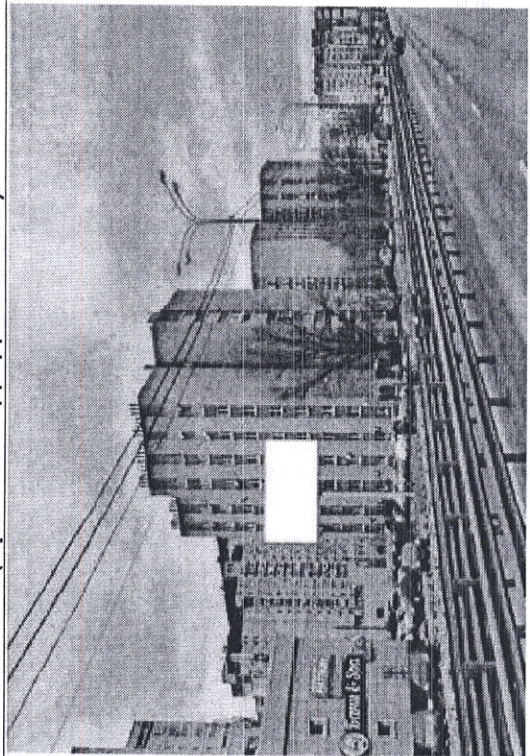


Приложение 2  
к постановлению администрации  
городского округа Долгопрудный  
от 08.12.21 № 498-17А

Сторона «А»  
(по ходу движения)



Сторона «Б»  
(против хода движения)



№ 147

Адрес: Московская область, городской округ Долгопрудный, город Долгопрудный, шоссе Лихачевское, дом 1, корпус 1

(адрес установки и эксплуатации рекламной конструкции)

- Номер места установки и эксплуатации рекламной конструкции, соответствующий номеру адресной программы и номеру адресной программы в альбоме со схемой размещения рекламной конструкции.

*Handwritten signature*